

TECHNISCHE DATEN:

Aufbau

Hutmutter	Messing CuZn39Pb3, galv. vernickelt
Dichteinsatz	Fluorkautschuk FKM
Zwischenstutzen	Messing CuZn39Pb3, galv. vernickelt
O-Ring	Fluorkautschuk FKM
Anschlussgewinde	metrisch, nach EN 60423

Eigenschaften

- besonders geeignet für den Einsatz bei hoher Temperatur
- Dichteinsatz und O-Ring weisen eine sehr gute Beständigkeit gegen viele Chemikalien auf
- gute UV-, Ozon- und Witterungsbeständigkeit
- sichere und kabelschonende Abdichtung
- hohe Zugentlastung
- großer Dicht- und Klemmbereich
- der Dichteinsatz kann schnell auf den vorhandenen Kabeldurchmesser angepasst werden

Temperaturbereich	-40 °C / +200 °C (dynamisch)
Schutzart	IP66 / IP67 / IP69
Prüfnorm	EN 62444

TECHNICAL DATA:

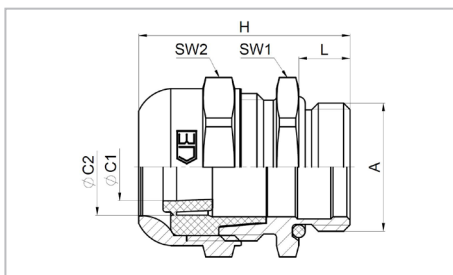
Configuration

Dome nut	Brass CuZn39Pb3, nickel-plated
Sealing insert	Fluorine rubber FKM
Gland body	Brass CuZn39Pb3, nickel-plated
O-ring	Fluorine rubber FKM
Connecting thread	metric, as per EN 60423

Properties

- especially suitable for high temperature applications
- Sealing insert and O-ring have a very good resistance to many chemicals
- high UV, ozone and weather resistance
- large-area sealing protects the cable
- integrated anchorage with high retention
- wide sealing and clamping range
- the inner sealing ring can be removed easily for larger cables

Temperature range	-40 °C / +200 °C (dynamic)
Protection grade	IP66 / IP67 / IP69
Test standard	EN 62444




Merkmale

Characteristics

Anschlussgewinde Standardlänge

Connecting thread standard length

A	ØC	ØC1	ØC2	$\frac{H}{mm}$	L	SW1	SW2	H		Art.-Nr. / Part No.
	mm	mm	mm	mm	mm	mm	mm	mm		
M12x1,5	3 - 8	3 - 5	5 - 8	6,5	16	16	25,5	100		K155-1012-00
M16x1,5	5 - 10,5	5 - 7,5	7,5 - 10,5	7,0	20	20	31,5	100		K155-1016-00
M20x1,5	8 - 15	8 - 10,5	10,5 - 15	8,0	25	25	33	50		K155-1020-00
M25x1,5	14 - 20,5	14 - 15,5	15,5 - 20,5	8,0	32	32	35,5	50		K155-1025-00
M32x1,5	18 - 25,5	18 - 20,5	20,5 - 25,5	9,0	36	36	40,5	25		K155-1032-00
M40x1,5	24 - 33	24 - 29	29 - 33	9,0	45	45	43	10		K155-1040-00
M50x1,5	32 - 42	32 - 37,5	37,5 - 42	10,0	55	55	47,5	5		K155-1050-00
M63x1,5	40 - 53	40 - 46	46 - 53	10,0	70	70	53	5		K155-1063-00