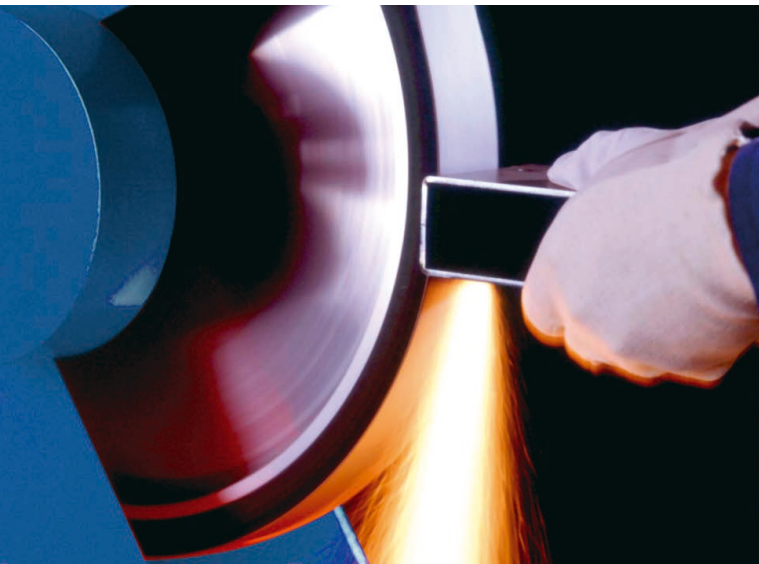


MMB

**Bandschleif- und Poliermaschinen
für die manuelle Bearbeitung**
Belt grinding and polishing machines
for manual finishing





IMM/Metabo ist seit mehr als 60 Jahren führend im Bereich Bandschleif- und Polieranlagen für die Oberflächenbearbeitung.

Bereits im Jahr 1952 wird die erste Metabo Bandschleifmaschine gebaut. Weitere erfolgreiche Entwicklungen folgen und werden heute von der Firma IMM Maschinenbau GmbH fortgeführt.

Seither werden in Riederich Maschinen und Anlagen zum Schleifen und Polieren entwickelt, gebaut und innovative Neuentwicklungen zum Vorteil unserer Kunden auf der ganzen Welt vorangetrieben.

Wir legen großen Wert darauf, dem Kunden eine Komplettlösung für seine Fertigungsaufgabe zu bieten. Neben der geeigneten Maschine beinhaltet dies auch die Auswahl der Werkzeuge und die Entwicklung sowie die Optimierung des Bearbeitungsprozesses. Unser technischer Support und After-Sales-Service runden das Leistungspaket ab.

IMM verfügt über ein umfangreiches Produktprogramm von

- ≡ Maschinen für die manuelle Bearbeitung,
- ≡ CNC-gesteuerten Maschinen bis hin zu
- ≡ komplexen Roboter-Anlagen.

Die langjährigen Erfahrungen auf dem Gebiet des Bandschleifens und Polierens haben dazu geführt, dass heute überall auf der Welt in vielen Industriebereichen IMM Maschinen und Anlagen im **Einsatz** sind, **beispielsweise in:**

- ≡ der Automobil- und Automobilzuliefer-Industrie
- ≡ der Sanitärarmaturen-Industrie
- ≡ der Haushaltswaren-Industrie
- ≡ der Turbinen-Industrie

Seit den Anfängen ist mit dem Namen IMM:

- ≡ hohe Verarbeitungsqualität
 - ≡ lange Lebensdauer
 - ≡ hohe Wirtschaftlichkeit
- verbunden.

Der Name IMM verpflichtet uns heute und in der Zukunft, unseren Kunden individuelle Maschinenlösungen anzubieten, die ihren Anforderungen in punkto Preis/Leistung verbunden mit dem entsprechenden Service gerecht werden.

For more than 60 years IMM/Metabo has been one of the world's leading manufacturers of abrasive belt grinding and polishing equipment for surface finishing.

Already in 1952 the first Metabo belt grinding machine is being built. Further successful developments follow and are driven by IMM Maschinenbau GmbH today.

Since then grinding and polishing machines and equipment are being developed, manufactured at Riederich where innovative new machine designs for the advantage of our customers all around the world take shape every day.

IMM is able to offer a complete system solution to the customer that includes the abrasive process development, a specific machine for the application, full on-going technical support program and after sales service.

IMM has a comprehensive product range that includes machines for:

- ≡ Simple manual off-hand processes
- ≡ Semi-automatic CNC machines
- ≡ Fully automatic and robot controlled systems

IMM's specialist experience and development in the field of abrasive belt grinding and polishing has resulted in a multitude of global installations.

IMM plants and equipment is used in many different sectors of industry:

- ≡ Automotive and associated suppliers
- ≡ Plumbing, bathroom and sanitary fittings
- ≡ Domestic appliances
- ≡ Aerospace and powerplants

IMM is associated with:

- ≡ Leading edge process development and machine design
- ≡ Robust designs from high technology materials for extended machine life
- ≡ Quality manufacturing, test and prove procedures
- ≡ State of art control technology

IMM's highly trained specialist technical staff is always available for consultation from the point of initial enquiry to specification, design, manufacture, test and prove, installation, commissioning and after sales service.

Inhaltsverzeichnis

Table of contents

Bandschleifen <i>Belt grinding</i>	4
------------------------------------	---

Kontakt-Bandschleifmaschinen und Poliermaschinen <i>Contact wheel belt grinding and polishing machines</i>	
Ds 7722	6
72730	8
72780	10
72711	12
Sonderausführungen <i>Special versions</i>	14
Zubehör für Kontakt-Bandschleif- und Poliermaschinen <i>Machine accessories</i>	17

Flach-Bandschleifmaschinen und Zubehör <i>Flat platen belt grinding machines and accessories</i>	
B 200 / 150 S	20

Entstauber <i>Dust extractors</i>	
OM-8, OM-10	22
Dustomat 4-10	23

Beispiele unserer automatischen Bandschleifmaschinen und Polieranlagen <i>Examples of our automated belt grinding and polishing machines</i>	24
--	----

Beispiel Werkstücke <i>Example work pieces</i>	25
---	----

Bandschleifen

Wie so viele neuzeitliche Technologien hat auch das Bandschleifen seine Ursprünge in den USA. In den zwanziger Jahren begann der Siegeszug dieser neuen Art der Oberflächenbehandlung in Deutschland, zunächst in der Holzverarbeitenden Industrie und mit der ständigen Qualitätsverbesserung bei den Schleifbändern auch in den Unternehmen der Metallbearbeitung. Inzwischen hat die Bandschleifmaschine in diesen Betrieben einen festen Platz als unverzichtbares Produktionsmittel.

Bandschleifen ist das wirtschaftlichste Verfahren, wenn es um Entgraten, Verputzen, Kantenbrechen oder Oberflächenbearbeitung geht. Gerade für diesen Einsatz sind die robusten, leistungsfähigen Bandschleifmaschinen von IMM konzipiert. Zusammen mit dem reichhaltigen und durchdachten Zubehör können sie zur Lösung fast jeder Schleifaufgabe rationell und kostensparend eingesetzt werden.

Eine weitere wichtige Rolle bei der Lösung von Schleifproblemen spielt die richtige Auswahl des Schleifwerkzeuges, ob Schleifband oder Vliesband. Auch hier hält IMM eine abgestimmte Palette an Bändern zur Oberflächenbearbeitung bereit, so dass für jeden Schleifprozess die ideale Kombination aus Bandschleifmaschine und Schleifwerkzeug gefunden werden kann.

Für einfachere Schleifaufgaben stehen Universal-Schleifbänder für Trockenschliff zur Verfügung, die problemlos für verschiedenste Materialien eingesetzt werden können.

Ein weiteres Einsatzgebiet mit zunehmend wachsender Bedeutung ist die Finish-Bearbeitung von Oberflächen. Auch hier können durch die sinnvolle Kombination einer IMM Bandschleifmaschine mit den entsprechenden Werkzeugen beachtliche Erfolge erzielt werden.

Alle Trocken-Bandschleifmaschinen verfügen über Anschlussmöglichkeiten an hausinterne Absauganlagen. Für den zentralen Einsatz können diese Maschinen selbstverständlich mit hochwirksamen Entstaubungsanlagen kombiniert werden. Alle IMM Bandschleifmaschinen sind nach den gültigen Vorschriften des VDE, der UVV ausgeführt und entsprechen den CE-Anforderungen.

Im Zuge der Sensibilisierung unserer Gesellschaft sind heute neben Leistungsfähigkeit und Wirtschaftlichkeit auch Sicherheit und humane Arbeitsplatzgestaltung als gleichwertige Entscheidungskriterien getreten. Auch diese Entwicklung hat IMM früh erkannt und ihr in jeder Beziehung Rechnung getragen.

Mit IMM haben Sie einen Partner, der heute und auch zukünftig Zeichen setzt, wenn es um den wirtschaftlichen und rationalen, aber auch sicheren und humanen Einsatz von Bandschleifmaschinen geht.

Belt grinding

Like so many contemporary technologies abrasive belt grinding has its origins in the USA. The successful progress of this new development in surface finishing began in Germany in the 1920's, initially in the woodworking industry, and later after improvements in belt technology, also in metal working. In the meantime the belt grinding machine was firmly established as one of the most indispensable items of production equipment.

For deburring, edge breaking, surface finishing or cleaning, belt grinding is consistently demonstrated to be the most economical production process.

IMM machines are designed and built specially for continuous production use. Together with a wide range of accessories they can be configured for almost any grinding or surface finishing application.

For any production process the optimum solution lies in the correct specification of both, abrasive finishing media and machine. Here IMM offers technical support and process development to provide the most cost effective solution for any application.

Industry has witnessed a huge impact with the current rapid development of surface conditioning media and all IMM machines are engineered to cater for this latest process technology.

The new global attitude towards health and safety in the workplace, the protection of both the environment and the planet, is just as equal in importance to the cost effectiveness of the solution. Conscious of this philosophy IMM offers dust extraction systems for use with all machines.

Safety is IMM's prime requirement and all machines are subject to rigorous risk assessment procedures and comply fully with both the stringent German VDE and the European CE machinery directives.

When there is a need to provide a complete system solution, IMM is working in partnership with prospective customers setting standards for now and in the future.

Richtwerte für empfohlene Schnittgeschwindigkeiten Recommended values for cutting speeds					
Werkstoff / Material	Kunststoff thermoplastisch / Thermoplastics and ceramics, Titanium	Kunststoff duroplastisch / Thermosetting Plastics and ceramics, Titanium	Edelstahl und Grauguß / Stainless steel and cast iron	Kohlenstoffstähle / Stainless steel and cast iron	Messing, Zink, Leichtmetalle / Brass, zinc and light metals
Schleifen / grinding	8-15 m/s	10-25 m/s	20-30 m/s	30-40 m/s	30-45 m/s
Polieren / polishing	8-15 m/s	25-30 m/s	30-35 m/s	30-35 m/s	30-50 m/s
siehe auch Diagramm auf der gegenüberliegenden Seite / See also the diagram on the opposite page					

Auswahl der geeigneten Bandschleif- und Poliermaschine

Das IMM Bandschleif- und Poliermaschinenprogramm ist in verschiedene Anwendungsbereiche und Baureihen unterteilt.

Bei den Flach- und den Kontakt-Bandschleifmaschinen sowie den Poliermaschinen bestehen die Baureihen aus Grundtypen und Zusatzausrüstungen wie Band- und Polierschutzhauben, Bandspannarmer, Entgrat- und Anfasvorrichtungen, Kontakt-scheiben, Polierscheiben und vieles mehr.

Durch einfaches und schnelles Auswechseln von Maschinen-ausrüstung und Zubehör bei unterschiedlichen Werkstücken ist der wirtschaftliche Einsatz von IMM Maschinen sichergestellt. Antriebsleistung, Bauart und Ausrüstung der IMM Maschinen werden von der Größe und Form des zu bearbeitenden Werk-stückes sowie von der Arbeitsbreite bestimmt.

Die Drehzahl der Arbeitsspindeln und damit die Schnittgeschwin-digkeit des Schleifbandes oder der Polierscheibe müssen dem Material des zu bearbeitenden Werkstückes angepasst werden.

Bei der Auswahl einer IMM Bandschleif- oder Polier-maschine sollten folgende Punkte berücksichtigt werden:

- ≡ Betriebsspannung: Sämtliche Maschinen werden mit Dreh-strom-Motoren 400V/50 Hz geliefert, davon abweichende Spannungen bzw. Frequenzen sind gegen Mehrpreis lieferbar
- ≡ Bauart: Werkbankausführung oder für sitzende bzw. ste-hende Arbeitsweise
- ≡ Ausführung: Die Kontakt-Bandschleifmaschinen bzw. Polierma-schinen gibt es in einseitiger sowie doppelseitiger Ausführung
- ≡ Motorleistung: Ist den jeweiligen Maschinen-Kenndaten zu entnehmen
- ≡ Motordrehzahlen: Sind den jeweiligen Maschinen-Kenndaten zu entnehmen
- ≡ Richtwerte für Schnittgeschwindigkeiten:
Siehe Tabelle unten und gegenüberliegende Seite

Selecting the correct machine for an application

Every machine in the IMM equipment range has performance criteria designed for specific areas of application.

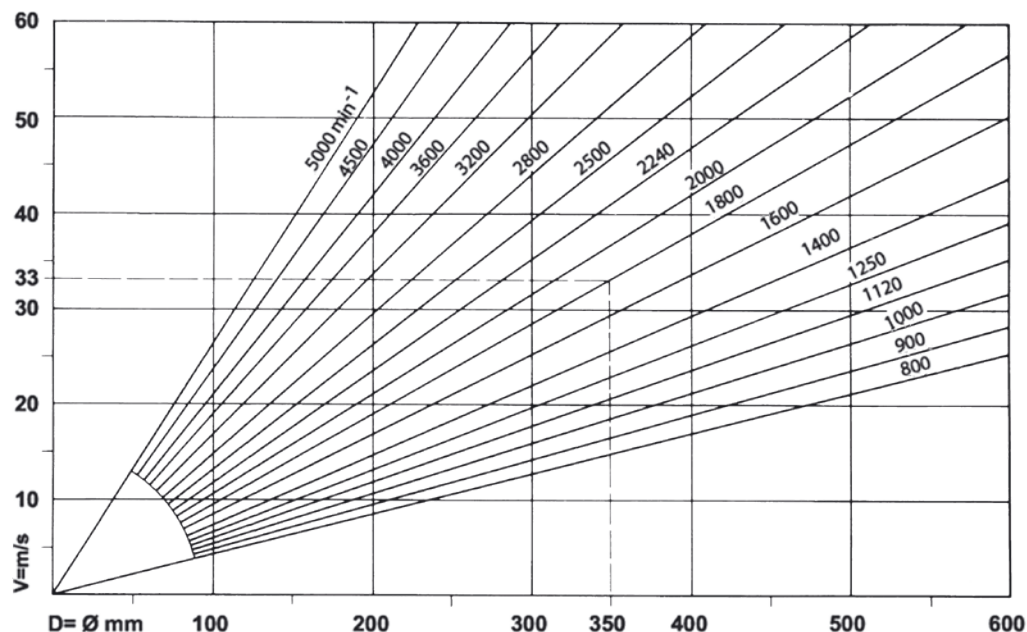
Machines are designed basically with platens for finishing flat surfaces, or with contact wheels and polishing mops for pro-filed surfaces. Additional equipment such as belt backstands, contact wheels, belt and mop guards, deburring and chamfer-ing attachments define the applications for which the machine can be used.

Rapid changing of abrasive belts, contact wheels and acces-sories are inherent in the design of each machine. The shape and physical size of the work piece are the prime factors that will determine the power and configuration of the selected machine.

The key factor to optimum abrasive performance is the correct surface cutting speed of the abrasive media and the IMM range of machines offer the flexibility to provide the ideal speed for each process.

The following criteria is essential for selecting the correct IMM machine:

- ≡ Supply Voltage: Standard voltage for all three phase motors is 400V/50 Hz. Motors for other power supplies are option-ally available.
- ≡ Operating Position: Certain models are available for bench mounting or operating in the sitting or standing position.
- ≡ Configuration: Belt grinding and polishing machines are available in single-ended and double-ended versions.
- ≡ Power & Speed: Select from machine specification
- ≡ Abrasive cutting speeds: See below tables for recommended estimates



**Kombinierte Bandschleif-
und Poliermaschine**
*Combined belt grinding
and polishing machine*



Ds 7722
Kombinierte Bandschleif-
und Poliermaschine
Ds 7722
*Combined belt grinding
and polishing machine*

Die Baureihe **Ds 7722** ist eine vielseitig einsetzbare Bandschleif- und Poliermaschine für leichte bis mittlere Arbeiten.

The **Ds 7722** series covers the requirements for light duty finishing and deburring applications.

Eigenschaften

- ≡ doppelseitige Ausführung
- ≡ wahlweise Werkbank- oder Ständerausführung
- ≡ Schnellbandspannung
- ≡ raumsparende Bauweise
- ≡ optional mit Drehzahlregelung und Schleifrichtungsumkehr
- ≡ optional auch für Aluminiumbearbeitung
- ≡ umfangreiches Zubehör
- ≡ CE-konform

Machine Characteristic

- ≡ Compact double-ended design
- ≡ Bench mountable or stand version
- ≡ Rapid belt tensioning and tracking
- ≡ Space-saving construction
- ≡ Optionally with adjustable speed and change of direction
- ≡ Optionally also for aluminium processing
- ≡ Full range of accessories
- ≡ CE conformity



DS 7722 mit Ständer
DS 7722 with stand

Bestelldaten Ordering data	
Werkbankausführung / <i>Workbench version</i>	641 004 400
Ständerausführung / <i>Stand version</i>	641 006 400
Werkbankausführung für Alu-Bearbeitung / <i>Workbench version for aluminium grinding</i>	641 364 100
Ständerausführung für Alu-Bearbeitung / <i>Stand version for aluminium grinding</i>	641 366 100
Zubehör / <i>Accessories</i>	Seite 17 / <i>Page 17</i>

DS 7722 Medical Werkbankausführung DS 7722 Medical Work Bench Version Bestellnummer 641004800

Mit Frequenzumrichter in separatem Gehäuse und Montagewinkel zur Tischmontage.
Schalter für Richtung: Rechts- und Linkslauf, Potentiometer, Not-Aus Pilztaster.
With frequency converter in separate housing and mounting bracket for work bench installation.
Switch for direction: Forward and reverse, potentiometer, emergency stop.

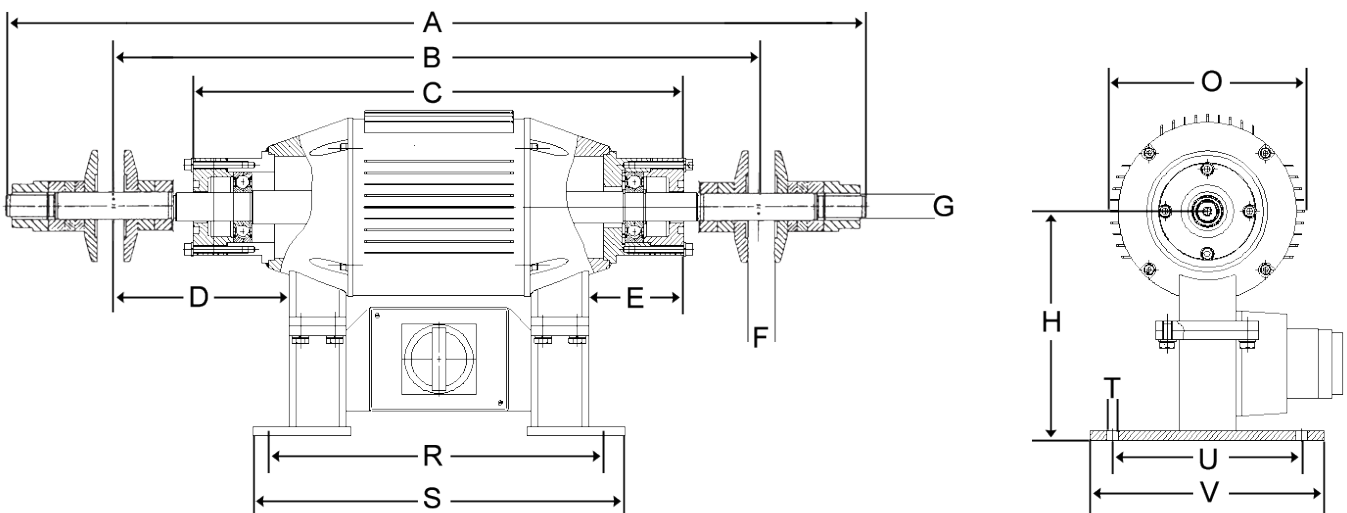
Drehzahl / Leistungstabelle ca.: <i>Rotational speed / performance table approx.:</i>	2.840 U/Min. ca. 2,2 kW 2.272 U/Min. ca. 1,76 kW 1.704 U/Min. ca. 1,32 kW 1.136 U/Min. ca. 0,88 kW	2.840 rpm / approx. 2,2 kW 2.272 rpm / approx. 1,76 kW 1.704 rpm / approx. 1,32 kW 1.136 rpm / approx. 0,88 kW
--	---	---

Sonderausführungen Special models

Elektrische Höhenverstellung mit Handschalter / <i>Electric height adjustment with hand switch,</i> Hub 300mm / 500mm, bis 28 mm/s	495 190 040
Bandbreite bis 75 mm / <i>For belt width up to 75 mm</i>	
Schutzhaube für Keramikschleifscheiben D 200 x 30 mm / <i>Belt cover for abrasive wheel D 200 x 30 mm</i>	

Technische Daten Technical data

Bandabmessung / <i>Belt dimensions</i>	30 / 50 x 2.000 mm
Kontaktscheiben / <i>Contact wheel</i>	Ø 200 mm
Polierscheiben / <i>Polishing wheels</i>	max. Ø 250 mm
Bandgeschwindigkeit ca. / <i>Belt speed approx.</i>	30 m/s
Spannung / <i>Voltage</i>	400 V, 50 Hz, Dr. / 3-phase
Spindeldrehzahl / <i>Speed of spindle</i>	2.840 min ⁻¹ (rpm)
Motorleistung / <i>Motor rating</i>	2,2 kW
Betriebsart / <i>Mode of operation</i>	S6 / 60 % ED, IP 43
Abmessungen / <i>Dimension</i>	Siehe Maßskizze / <i>see dimension sketch</i>
Absaugstutzen / <i>Extraction pipe</i>	Ø 80 mm, 60 mm
Gewicht ca. / <i>Weight approx.</i>	35 kg (Werkbankausführung / <i>Workbench version</i>) 55 kg (Ständerausführung / <i>stand version</i>)
Farbe / <i>Colour</i>	Grau RAL 7040, Blau RAL 5017 / <i>Grey RAL 7040, Blue RAL 5017</i>



Abmessungen / *Dimensions*

A 700 mm, B 550 mm, C 456 mm, D 143 mm, E 84 mm, F 54 mm,
G 20 mm, H 200/1020 mm, O 167 mm, R 250 mm, S 325 mm, T 10/13 mm,
U 165/410 mm, V 205/450 mm

**Bandschleif- und
Poliermaschine**
*Belt grinding and
polishing machine*

**72730**

Kombinierte Bandschleif-
und Poliermaschine

72730

*Combined belt grinding backstand
and polishing machine*

Die Baureihe **72730** ist eine vielseitig einsetzbare Bandschleif- und Poliermaschine mit Motorleistungen von 2,2 – 5,5 kW.

The **72730** series covers the requirements for medium duty finishing and deburring applications from 2.2 up to 5.5 kW powered by a single motor driving a double ended spindle.

Eigenschaften

- ≡ doppelseitige Ausführung
- ≡ Ständerausführung mit 2 Ständerhöhen
- ≡ wahlweise 1.500 min⁻¹, oder polumschaltbar
- ≡ Hauptschalter mit Motorschutz und Unterspannungsauslösung
- ≡ raumsparende Bauweise
- ≡ optional auch für Aluminiumbearbeitung
- ≡ umfangreiches Zubehör
- ≡ CE-konform

Machine Characteristic

- ≡ Compact double-ended design
- ≡ Floor standing pedestal
- ≡ Optional pedestal heights for sitting or standing operation
- ≡ 1,500 rpm single or switchable twin speeds
- ≡ Rapid belt tensioning and tracking
- ≡ Mains switch with overload and low voltage trip
- ≡ Optionally also for aluminium processing
- ≡ Full range of accessories
- ≡ CE conformity



Doppelseitige Poliermaschine
Double-sided polishing machine



Doppelseitige Bandschleifmaschine
Double-sided belt grinding machine



Ansicht Bedienelemente
Overview Operating Switches

Technische Daten Technical data

Bandabmessung / Belt dimensions	max. 100 x 3.500 mm oder / or max. 100 x 4.000 mm
Bandgeschwindigkeit / Belt speed	abhängig von der Drehzahl der Maschine und dem Kontaktscheiben-Ø / depending upon the speed of the machine and the contact wheel-Ø
Wellen / Shaft	Ø 35 mm
max. Kontaktscheiben / max. contact wheel	Ø 450 mm
max. Polierscheiben / max. polishing wheel	Ø 500 mm
Spannung / Voltage	400 V, 50 Hz, Dr. / 3-phase
Motorleistung / Motor rating	2,2 bis / to 5,5 kW
Motor/Spindeldrehzahl / Motor/spindle speed	1.500 min ⁻¹ (rpm); 1.500/3.000 min ⁻¹ (rpm)
Betriebsart / Mode of operation	S1, IP 54
Abmessungen / Dimension	Siehe Maßskizze / see dimension sketch
Farbe / Colour	Grau / Grey RAL 7040, Blau / Blue RAL 5017

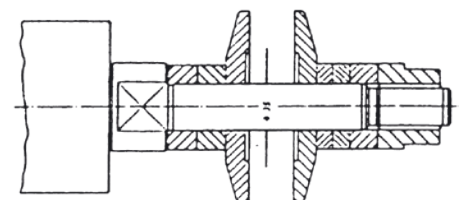
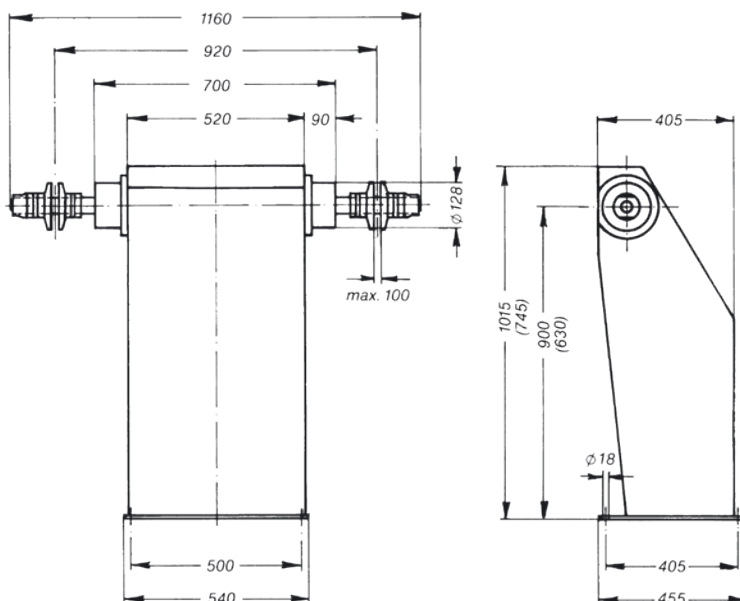
Bestelldaten Ordering data	Schalter Switch	sitzend sitting	Gewicht Weight	stehend standing	Gewicht Weight
2,2 kW/1.500 min ⁻¹ (rpm)	direkt / direct	641 293 000	135 kg	641 294 000	160 kg
3,0 kW/1.500 min ⁻¹ (rpm)	direkt / direct	641 295 000	140 kg	641 296 000	165 kg
4,0 kW/1.500 min ⁻¹ (rpm)	YΔ	641 297 000	145 kg	641 298 000	170 kg
5,5 kW/1.500 min ⁻¹ (rpm)	YΔ	641 299 000	155 kg	641 300 000	180 kg
2,6/3,1 kW/1.500/3.000 min ⁻¹ (rpm)	Polumschalter / pole-switching	641 315 000	150 kg	641 316 000	175 kg
3,7/4,4 kW/1.500/3.000 min ⁻¹ (rpm)	Polumschalter / pole-switching	641 317 000	155 kg	641 318 000	180 kg

Zubehör Accessories

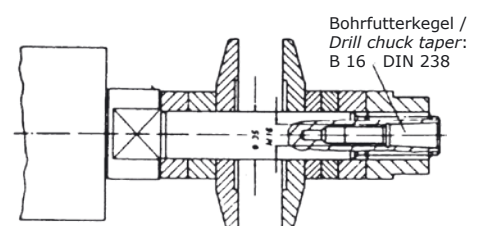
Spindelbestückung für Aluminium-Bearbeitung / Spindle equipment for aluminium machining	453 910 000
weiteres Zubehör / Further accessories	Seite / Page 18

Sonderausführungen Special models

72730 Mg zur Magnesiumbearbeitung / 72730 Mg for machining magnesium alloys
--



Mögliche Wellenenden: normal
Available shaft ends: normal



auf Sonderwunsch zum Einsatz von Polierspitzen
on special request for use of polishing tips

Spindel Ø zwischen den Flanschen 35
Spindle Ø between the flanges 35

**Bandschleif- und
Poliermaschine**
*Belt grinding and
polishing machine*



Kombinierte
Bandschleif- und
Poliermaschine
*Combined belt grinding
backstand and
polishing machine*

Die Baureihe **72780** ist eine universell einsetzbare Bandschleif- und Poliermaschine in schwerer Ausführung mit Motorleistungen pro Spindel von 3,0 – 7,5 kW.

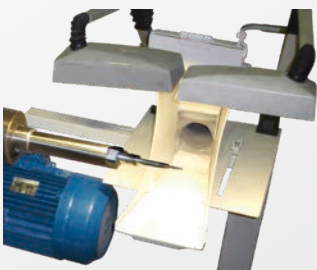
The **72780** series are double-ended twin motor machines for continuous heavy duty applications. The machine is fitted with motors on both sides, each motor 3.0 to 7.5 kW driving it's own independent side.

Eigenschaften

- ≡ doppelseitige Ausführung
- ≡ Ständerausführung mit 2 Ständerhöhen
- ≡ jede Seite hat einen eigenen Antriebsmotor
- ≡ dreistufiger Keilriemenantrieb für wahlweise drei Spindeldrehzahlen bei Motordrehzahl 1.500 min⁻¹
- ≡ optional Frequenzumformer für Drehzahlen 900 – 2.800 min⁻¹.
- ≡ andere Drehzahlen auf Anfrage
- ≡ serienmäßige Motorschutzschalter
- ≡ Hauptschalter mit Unterspannungsauslösung
- ≡ raumsparende Bauweise
- ≡ optional auch für Aluminiumbearbeitung
- ≡ umfangreiches Zubehör
- ≡ CE-konform

Machine Characteristic

- ≡ Compact double-ended design
- ≡ Optional pedestal heights for sitting or standing operation
- ≡ Independent spindle end motors
- ≡ 3 finishing speeds with 1,500 rpm motors
- ≡ Optional electronic variable speed control (900 – 2,800 rpm)
- ≡ Rapid belt tensioning and tracking
- ≡ Mains star/delta switch with overload and low voltage trip
- ≡ Optionally also for aluminium processing
- ≡ Full range of accessories
- ≡ CE conformity



Sonderpoliermaschine
für Turbinenschaufeln
*Special polishing machine
for turbine blades*



Doppelseitige Poliermaschine
Double-sided polishing machine



Ansicht Bedienelemente
Overview operating switches

Technische Daten Technical data

Bandabmessung / <i>Belt dimensions</i>	max. 100 x 3.500 mm oder / <i>or</i> max. 100 x 4.000 mm
Bandgeschwindigkeit / <i>Belt speed</i>	abhängig von der Drehzahl der Maschine und dem Kontaktscheiben-Ø / <i>depending upon the spindle speed and the contact wheel-Ø</i>
Wellen / <i>Shaft</i>	Ø 35 mm
max. Kontaktscheiben / <i>max. contact wheel</i>	Ø 450 mm
max. Polierscheiben / <i>max. polishing wheel</i>	Ø 500 mm
Spannung / <i>Voltage</i>	400 V, 50 Hz, Dr. / 3-phase
Motorleistung / <i>Motor rating</i>	3,0 bis / <i>to</i> 7,5 kW
Motordrehzahl / <i>Motor speed</i>	1.500 min ⁻¹ (rpm)
Betriebsart / <i>Mode of operation</i>	S1, IP 54
Abmessungen / <i>Dimension</i>	Siehe Maßskizze / <i>see dimension sketch</i>
Farbe / <i>Colour</i>	Grau / <i>Grey</i> RAL 7040, Blau / <i>Blue</i> RAL 5017
mögliche Spindeldrehzahlen (min ⁻¹) / <i>Available spindle speeds (rpm)</i>	700, 800, 900, 1.000, 1.120, 1.250, 1.400, 1.600, 1.800, 2.000, 2.240, 2.500, 2.800

Bitte 3 Drehzahlen auswählen und bei Bestellung angeben! / *Please state 3 selected spindle speeds and motor speed in your order!*

Bestelldaten <i>Ordering data</i>	Schalter <i>Switch</i>	sitzend <i>sitting</i>	Gewicht <i>Weight</i>	stehend <i>standing</i>	Gewicht <i>Weight</i>
3,0 kW/1.500 min ⁻¹ (rpm)	direkt / <i>direct</i>	641 243 000	375 kg	641 253 000	410 kg
4,0 kW/1.500 min ⁻¹ (rpm)	YΔ	641 244 000	395 kg	641 254 000	420 kg
5,5 kW/1.500 min ⁻¹ (rpm)	YΔ	641 245 000	415 kg	641 255 000	440 kg
7,5 kW/1.500 min ⁻¹ (rpm)	YΔ	641 247 000	445 kg	641 257 000	470 kg

Zubehör Accessories

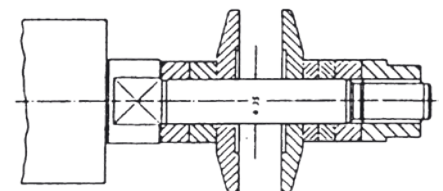
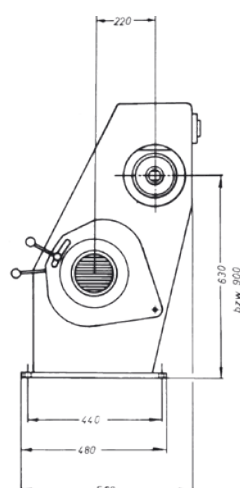
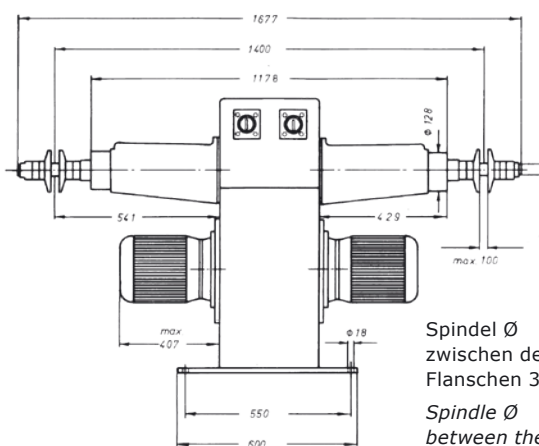
Spindelbestückung rechts, für Aluminium-Bearbeitung / <i>Spindle equipment on right, for aluminium machining</i>	453 940 000
Spindelbestückung links, für Aluminium-Bearbeitung / <i>Spindle equipment on left, for aluminium machining</i>	453 950 000
Frequenzumrichter für die stufenlose Drehzahlregelung / <i>Frequency converter for variable speed</i>	
Bremsgerät zum schnellen Abbremsen der Spindeln / <i>Braking module for rapid slowing down of spindle</i>	
Pneumatischer Bandspannarm / <i>Pneumatically operated belt tensioning arm</i>	
weiteres Zubehör / <i>Further accessories</i>	Seite / <i>Page</i> 19

Sonderausführungen Special models

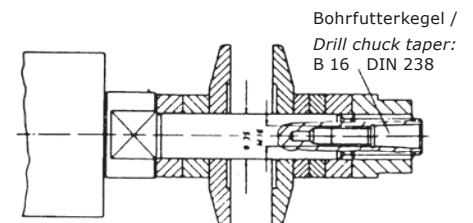
Für Schleifbandbreite bis 150 mm bzw. 200 mm / *For belt width up to 150 mm resp. 200 mm*

Für Polierscheiben bis 200 mm Breite / *For polishing mops up to 200 mm width*

Sonderpoliermaschine für Turbinenschaukeln / *Polishing machine for turbine blades*



Mögliche Wellenenden: normal
Available shaft ends: normal



auf Sonderwunsch zum Einsatz von Polierspitzen
on special request for use of polishing tips

Bandschleif- und Poliermaschine Belt grinding and polishing machine



Bandschleif- und
Poliermaschine
*Belt grinding and
polishing machine*

Die Baureihe **72711** ist eine einseitige Maschine. Sie gibt es wahlweise als Bandschleif- oder Poliermaschine.

*The **72711** offers all the benefits of the Series 72780 for the same continuous heavy duty applications but in a single-ended version. The machine can be fitted with motors from 3.0 to 7.5 kW.*

Eigenschaften

- ≡ Ständerausführung mit 2 Ständerhöhen
- ≡ dreistufiger Keilriemenantrieb für wahlweise drei Spindeldrehzahlen bei Motordrehzahl 1.500 min⁻¹
- ≡ optional Frequenzumformer für Drehzahlen 900 – 2.800 min⁻¹
- ≡ raumsparende Bauweise
- ≡ Hauptschalter mit Motorschutz und Unterspannungsauslösung
- ≡ optional auch für Aluminiumbearbeitung
- ≡ umfangreiches Zubehör
- ≡ CE-konform

Machine Characteristic

- ≡ *Optional pedestal heights for sitting or standing operation*
- ≡ *3 finishing speeds with 1,500 rpm motors*
- ≡ *Optional electronic variable speed control (900 – 2,800 rpm)*
- ≡ *Rapid belt tensioning and tracking*
- ≡ *Mains star/delta switch with overload and low voltage trip*
- ≡ *Optionally also for aluminium processing*
- ≡ *Full range of accessories*
- ≡ *CE conformity*



Bandschleif- und Poliermaschine
Belt grinding and polishing machine



Ansicht Bedienelemente
Overview operating switches

Technische Daten Technical data

Bandabmessung / <i>Belt dimensions</i>	max. 100 x 3.500 mm oder / <i>or</i> max. 100 x 4.000 mm
Bandgeschwindigkeit / <i>Belt speed</i>	abhängig von der Drehzahl der Maschine und dem Kontaktscheiben-Ø / <i>depending upon the spindle speed and the contact wheel-Ø</i>
Wellen / <i>Shaft</i>	Ø 35 mm
max. Kontaktscheiben / <i>max. contact wheel</i>	Ø 450 mm
max. Polierscheiben / <i>max. polishing wheel</i>	Ø 500 mm
Spannung / <i>Voltage</i>	400 V, 50 Hz, Dr. / 3-phase
Motorleistung / <i>Motor rating</i>	3,0 bis / <i>to</i> 7,5 kW
Motordrehzahl / <i>Motor speed</i>	1500 min ⁻¹ (rpm)
Betriebsart / <i>Mode of operation</i>	S1, IP 54
Abmessungen / <i>Dimension</i>	Siehe Maßskizze / <i>see dimension sketch</i>
Farbe / <i>Colour</i>	Grau / <i>Grey</i> RAL 7040, Blau / <i>Blue</i> RAL 5017
mögliche Spindeldrehzahlen (min ⁻¹) / <i>Available spindle speeds (rpm)</i>	700, 800, 900, 1.000, 1.120, 1.250, 1.400, 1.600, 1.800, 2.000, 2.240, 2.500, 2.800

Bitte 3 Drehzahlen auswählen und bei Bestellung angeben! / *Please state 3 selected spindle speeds and motor speed in your order!*

Bestelldaten Ordering data	Schalter Switch	sitzend sitting	Gewicht Weight	stehend standing	Gewicht Weight
3,0 kW/1.500 min ⁻¹ (rpm)	direkt / <i>direct</i>	641 323 000	155 kg	641 343 000	175 kg
4,0 kW/1.500 min ⁻¹ (rpm)	YΔ	641 324 000	160 kg	641 344 000	180 kg
5,5 kW/1.500 min ⁻¹ (rpm)	YΔ	641 325 000	170 kg	641 345 000	190 kg
7,5 kW/1.500 min ⁻¹ (rpm)	YΔ	641 327 000	185 kg	641 347 000	205 kg

Zubehör Accessories

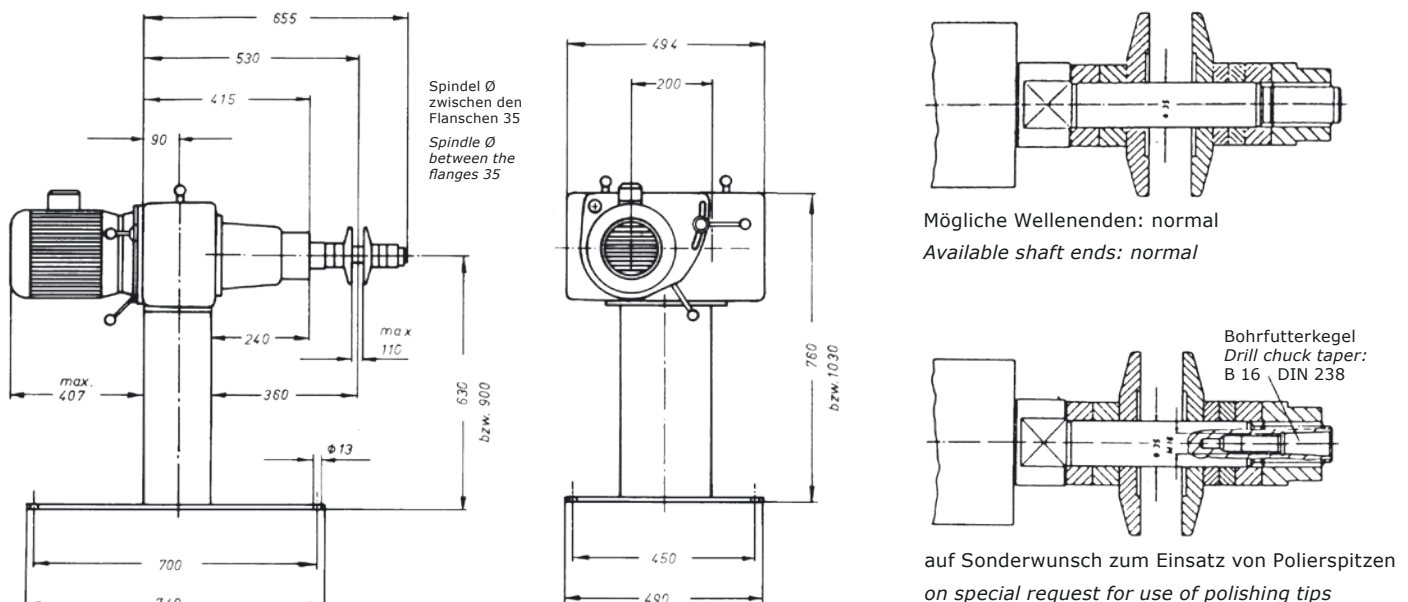
Spindelbestückung rechts, für Aluminium-Bearbeitung / <i>Spindle equipment for aluminium machining</i>	453 980 000
Elektrische Höhenverstellung mit Handschalter / <i>Electric height adjustment with hand switch</i> , Hub 300 mm / 500 mm, bis 28 mm/s	495 190 040
Frequenzumrichter für die stufenlose Drehzahlregelung / <i>Frequency converter for variable speed</i>	
Bremsgerät zum schnellen Abbremsen der Spindel / <i>Braking module for rapid slowing down of spindle</i>	
Pneumatischer Bandspannarm / <i>Pneumatically operated belt tensioning arm</i>	
weiteres Zubehör / <i>Further accessories</i>	Seite / <i>Page</i> 19

Sonderausführungen Special models

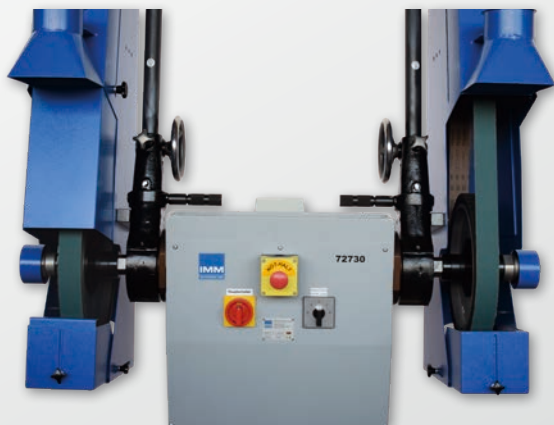
Für Schleifbandbreite bis 150 mm bzw. 200 mm / *For belt width up to 150 mm resp. 200 mm*

Für Polierscheiben bis 200 mm Breite / *For polishing mops up to 200 mm width*

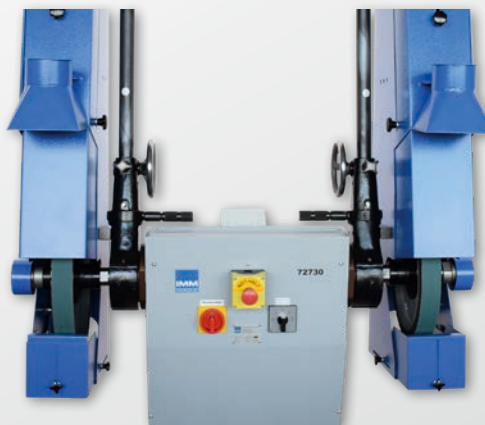
72711 Mg zur Magnesiumbearbeitung / *72711 Mg for machining magnesium alloys*



Sonderausführungen *Special versions*



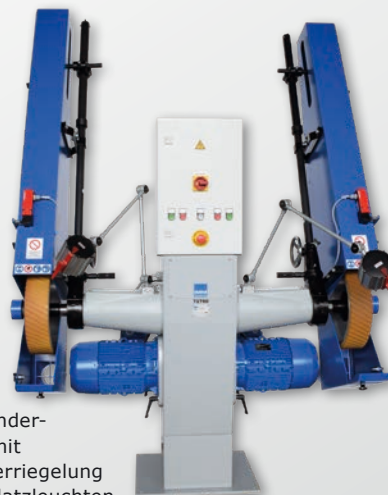
72730 zur Bearbeitung in beiden Spindeldrehrichtungen.
Sonderhauben mit variabel einstellbaren Schiebeelementen.
72730 for operation in both spindle turning directions. Special belt covers with variably adjustable sliding elements.



72730 zur Bearbeitung in beiden Spindeldrehrichtungen.
Sonderhauben mit variabel einstellbaren Schiebeelementen.
72730 for operation in both spindle turning directions. Special belt covers with variably adjustable sliding elements.



Option für **72730**
und **72780**:
Arbeitsplatzleuchte.
Optional for model
72730 and **72780**:
Workplace light.



72780 in Sonderausführung mit Sicherheitsverriegelung und Arbeitsplatzleuchten.
72780 special design with soft start and soft stop unit, door safety interlocks and work place lamps.



72780 mit Sonderhauben.
72780 with special belt covers.



77930 Universelle Maschine mit 3-Rollen-System.
77930 Versatile machine with 3 roller system.



72713 Grundtyp mit Beleuchtung /
72713 Basic type with machine lamp

IMM "Quick-Change" System
 IMM Quick-Change design



72780 in Nassausführung
72780 for wet grinding



72711 mit Edelstahlhaube und Nassausführung für Roboterzelle
72711 with stainless steel cover and wet grinding version for robotic cell



C 200 in Nassausführung
C 200 for wet grinding



Bürstation für Roboterzelle
Brush station for robotic cell

Entgrat-Bürstation für Roboter
 Deburring brushing machine for robotic cell



Spezialstation
Special station

Spezialstation mit Hochgeschwindigkeitsspindel zum Entgraten für Roboterzelle.
 Special station with high speed spindle for deburring in robotic cell.

Sonderausführungen *Special versions*



Polierhaube *Polishing covers*



Polierhaube *Polishing covers*

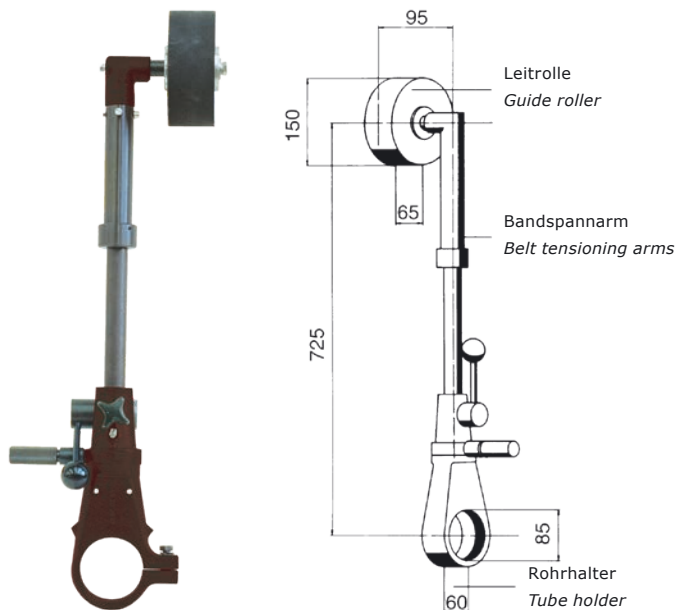
Arbeitsstation für manuelle Schleifarbeiten *Work station for blades for manual polishing process*



Für die Bearbeitung von Turbinenschaufeln: max. D = 400 mm,
L = 1.400 mm
For processing turbine blades: max. D = 400 mm, L = 1.400 mm



Sondermaschine für Schleifen am freien Band und
Drehrichtungsumkehr
*Special version for slack belt grinding and reverse turning
direction*



Ausrüstung für Baureihe Ds 7722 Equipment for Series: Ds 7722

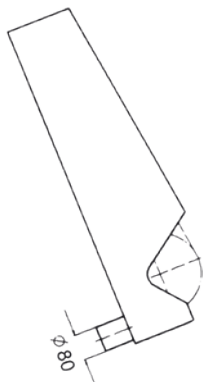
Bandspannarme / Belt tensioning arms

Technische Daten Technical data

Schleifband-Länge / Grinding belt length	2.000 mm
Schleifband-Breite / Grinding belt width	max. 50 mm
Kontaktscheiben / Contact wheel	Ø 200 mm

Bestelldaten Ordering data

Leitrolle / Guide roller	590 820 000
Leitrolle für Alu-Bearbeitung / Guide roller for aluminium machining	592 020 000
Bandspannarm rechts / Belt tensioning arm right	453 020 000
Bandspannarm links / Belt tensioning arm left	453 030 000
Rohrhalter / Tube holder	452 020 100
Bandspannarm komplett, mit Leitrolle und Rohrhalter, rechts / Belt tensioning arm complete, with guide roller and tube holder, right	452 920 000
Bandspannarm komplett, mit Leitrolle und Rohrhalter, links / Belt tensioning arm complete, with guide roller and tube holder, left	452 930 000



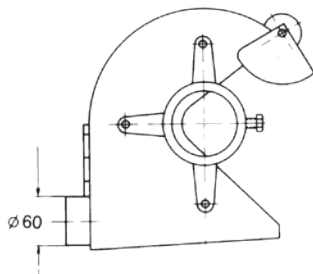
Bandschutzhauben / Belt guards

Technische Daten Technical data

Kontaktscheiben / Contact wheel	Ø 200 mm
Absaugstutzen / Extraction pipe	Ø 80 mm

Bestelldaten Ordering data

aus Stahlblech rechts / from sheet steel right	461 560 000
aus Stahlblech links / from sheet steel left	461 570 000
aus Aluminium rechts / from aluminium right	461 420 000
aus Aluminium links / from aluminium left	461 600 000



Polierschutzhauben / Polishing hoods

Technische Daten Technical data

Kontaktscheiben / Contact wheel	Ø 250 mm
Absaugstutzen / Extraction pipe	Ø 60 mm

Bestelldaten Ordering data

aus Stahlblech rechts / from sheet steel right	460 150 010
aus Stahlblech links / from sheet steel left	460 160 010
aus Aluminium rechts / from aluminium right	465 023 000
aus Aluminium links / from aluminium left	465 023 010

Kontaktscheiben / Contact wheels

Gummi gerillt, 60° Shore

(auch glatt und in unterschiedlicher Härte verfügbar) /
Rubber serrated, 60° shore

(also available plain and in different hardness)

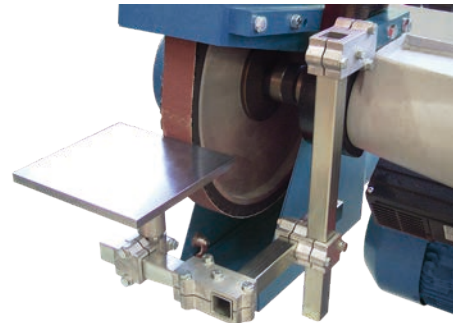
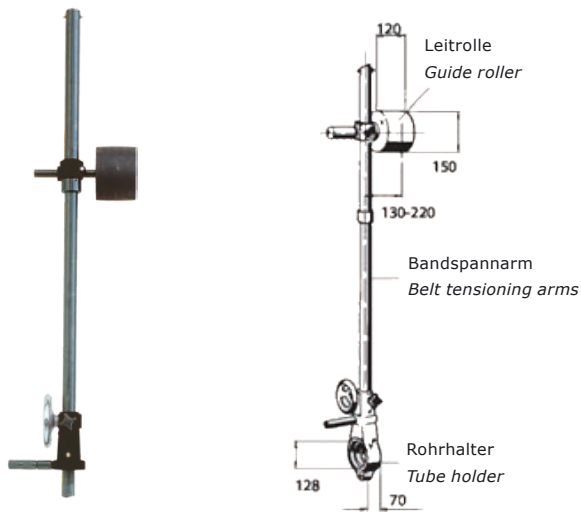
Bestelldaten Ordering data

200 x 30 x 20 mm	176 121 990
200 x 50 x 20 mm	176 122 000

72711
72730
72780

Zubehör für Kontakt-Bandschleifmaschinen und Poliermaschinen
Accessories for Contact wheel belt grinding and polishing machines

Ausrüstung für Baureihe 72711/72730/72780
Equipment for Series 72711/72730/72780



Bandspannarme / Belt tensioning arms

Technische Daten Technical data

Schleifband-Länge / Grinding belt length	3.500/4.000 mm
Schleifband-Breite / Grinding belt width	max. 100 mm
Kontaktscheiben / Contact wheel	Ø 250 – 450 mm

Bandspannarm komplett mit Leitrolle und Rohrhalter /
Belt tensioning arm complete, with guide roller and
tube holder

Bestelldaten Ordering data

rechts right	Länge 3.500 und 4.000 mm Length 3.500 and 4.000 mm	452 650 000
links left	Länge 3.500 und 4.000 mm Length 3.500 and 4.000 mm	452 660 000

Leitrollen, Bandspannarm und Rohrhalter /
Guide roller, belt tensioning arm and tube holder

Bestelldaten Ordering data

Leitrolle / Guide roller	590 700 030
Leitrolle für Alu-Bearbeitung / Guide roller for aluminium machining	590 700 060

Bandspannarme / Belt tensioning arms

rechts right	Länge 3.500 und 4.000 mm Length 3.500 and 4.000 mm	452 080 010
links left	Länge 3.500 und 4.000 mm Length 3.500 and 4.000 mm	452 090 010

Rohrhalter / Tube holder: 128 mm	495 019 340
----------------------------------	-------------

Schleiftisch verstellbar und schwenkbar /
Grinding table adjustable and pivotable

Technische Daten Technical data

Größe der Auflageplatte / size of the base plate	200 x 200 mm
--	--------------

Bestelldaten Ordering data

Schleiftisch rechts / Grinding table right	495 070 030
Schleiftisch links / Grinding table left	495 070 040

Ausrüstung für Baureihe 72711/72730/72780 Equipment for Series: 72711/72730/72780

Polierschutzhauben / Polishing hoods

Technische Daten Technical data

Scheiben / Wheel	Ø 350/500 mm
------------------	--------------

Bestelldaten Ordering data

max. Scheiben-Ø 350 mm, aus Stahlblech /
max. wheel-Ø 350 mm, from sheet steel

rechts / right	461 670 010
----------------	-------------

links / left	461 680 010
--------------	-------------

max. Scheiben-Ø 500 mm, aus Stahlblech /
max. wheel-Ø 500 mm, from sheet steel

rechts / right	461 650 010
----------------	-------------

links / left	461 660 010
--------------	-------------

max. Scheiben-Ø 350 mm, aus Aluminium /
max. wheel-Ø 350 mm, from aluminium

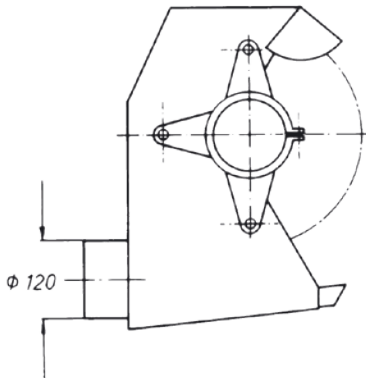
rechts / right	495 023 030
----------------	-------------

links / left	495 023 040
--------------	-------------

max. Scheiben-Ø 500 mm, aus Aluminium /
max. wheel-Ø 500 mm, from aluminium

rechts / right	495 022 960
----------------	-------------

links / left	495 022 970
--------------	-------------



Bandschutzhauben / Belt guards

Technische Daten Technical data

Schleifband-Länge / Grinding belt length	3.500/4.000 mm
--	----------------

Kontaktscheiben / Contact wheel	Ø 250–450 mm
---------------------------------	--------------

Absaugstutzen / Extraction pipe	Ø 120 mm
---------------------------------	----------

Bestelldaten Ordering data

aus Stahlblech / from sheet steel

rechts / right	Länge / Length 3.500 mm	461 610 000
----------------	-------------------------	-------------

links / left	Länge / Length 3.500 mm	461 620 000
--------------	-------------------------	-------------

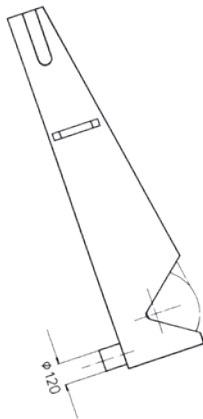
rechts / right	Länge / Length 4.000 mm	461 630 000
----------------	-------------------------	-------------

links / left	Länge / Length 4.000 mm	461 640 000
--------------	-------------------------	-------------

aus Aluminium / from aluminium

rechts / right	Länge / Length 3.500 mm	495 020 680
----------------	-------------------------	-------------

links / left	Länge / Length 3.500 mm	495 020 670
--------------	-------------------------	-------------



Kontaktscheiben / Contact wheels

Gummi gerillt, 60° Shore

(auch glatt und in unterschiedlicher Härte verfügbar) /

Rubber serrated, 60° shore

(also available plain and in different hardness)

Bestelldaten Ordering data

300 x 50 x 35 mm	176 122 020
------------------	-------------

350 x 50 x 35 mm	176 122 030
------------------	-------------

400 x 50 x 35 mm	176 136 990
------------------	-------------

450 x 50 x 35 mm	176 122 040
------------------	-------------

450 x 100 x 35 mm	176 137 000
-------------------	-------------

Flach-Bandschleifmaschine
Flat platen belt grinding machine



B 200/150 S mit Zubehör: Winkeltisch
B 200/150 S grinding table horizontal and vertical position

Die **B 200/150 S** ist die robuste und zuverlässig einsetzbare Maschine für hohe und höchste Beanspruchung im Ein- und Mehrschichtbetrieb.

The **B 200/150 S** satisfies the requirements for continuous heavy duty operations in a multi-shift production environment.

Eigenschaften

- ≡ schwenkbarer Schleiftisch
- ≡ 4 Bandgeschwindigkeiten
- ≡ Unterspannungsauslösung und Motorschutz
- ≡ Not-Stop-Einrichtung
- ≡ Schnellbandspannung
- ≡ Vorabscheider für Schleifstaub mit Anschlussstutzen für Absaugung
- ≡ auswechselbare Schleifplatte
- ≡ Vorbereitung für umfangreiches Zubehör
- ≡ CE-konform
- ≡ KTA 600 Entstaubungseinheit (optional)

Machine Characteristic

- ≡ Adjustable horizontal to vertical
- ≡ 4 belt speeds
- ≡ Rapid belt tensioning and tracking
- ≡ Low voltage trip and overload protection
- ≡ Emergency Stop safety device
- ≡ Replaceable grinding platen
- ≡ Square stop
- ≡ Immediate retro-fitting of accessories
- ≡ Pre-separator for dust extraction with spigot
- ≡ Optional dust extraction unit, type KTA 600
- ≡ CE conformity



B 200/150 S mit Zubehör:
Längsanschlag
B 200/150 S with accessories:
Longitudinal stop



B 200/150 S mit Zubehör:
Anfasvorrichtung
B 200/150 S with accessories:
Chamfering device



B 200/150 S mit Zubehör:
Umlenkrolle
B 200/150 S with accessories:
Guide roller

Technische Daten Technical Data

Bandabmessung / <i>Belt dimensions</i>	200 x 1.800 mm, 150 x 1.800 mm
Max. Schleiffläche / <i>Max. grinding area</i>	200 x 600 mm
Bandgeschwindigkeit / <i>Belt speed</i>	5 m/s; 10 m/s; 20 m/s; 30 m/s
Spannung / <i>Voltage</i>	400 V, 50 Hz, Dr. / 3-phase
Motorleistung / <i>Motor rating</i>	3,0 kW
Betriebsart / <i>Mode of operation</i>	S1, IP 54
Abmessungen / <i>Dimensions</i>	A 460 mm, B 550 mm, C 1.045 mm, D 727 mm, E 1.010 mm, F 1.630 mm, G 490 mm
Absaugstutzen / <i>Extraction pipe</i>	Ø 160 mm
Gewicht / <i>Weight</i>	165 kg
Farbe / <i>Colour</i>	Grau RAL 7040, Blau RAL 5017 / <i>Grey RAL 7040, Blue RAL 5017</i>

Entstaubung Type KTA 600 Dust extraction type KTA 600

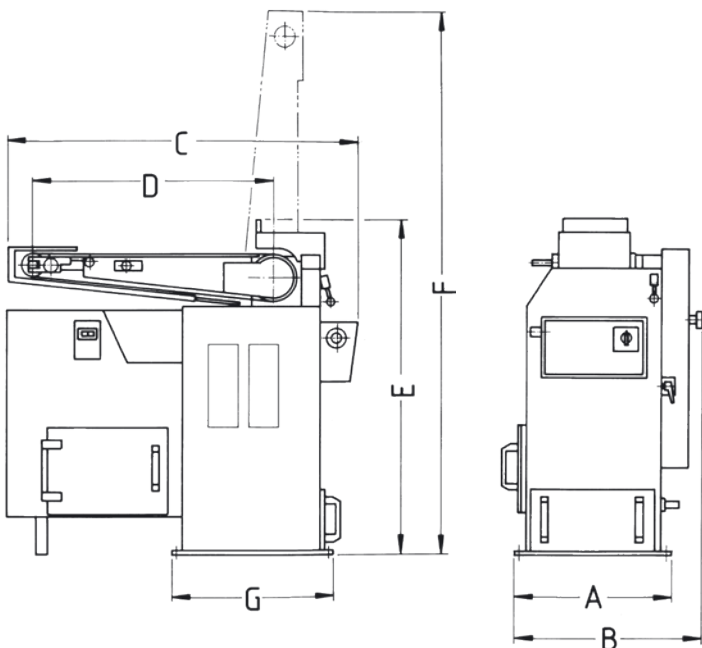
Motorleistung / <i>Motor rating</i>	0,55 kW
Absaugleistung / <i>Extraction capacity</i>	600 m ³ /h
Gewicht / <i>Weight</i>	50 kg

Bestelldaten Ordering data

B 200/150 S Flach-Bandschleifmaschine / <i>B 200/150 S flat belt grinding machine</i>	648 007 000
KTA 600 Kompakt-Trockenabscheider zum Anbau an B 200/150 S / <i>KTA 600 compact dry separator for attachment to B 200/150 S</i>	648 057 000

Zubehör Accessories

Längsanschlag fest / <i>Fixed longitudinal stop</i>	480 050 080
Ersatz-Taschenfilter für KTA 600 / <i>Spare pocket filter for KTA 600</i>	485 001 000
Winkeltisch, schwenkbar +45° bis -20° mit Skala und Queranschlag, Tischgröße 190 x 220 mm / <i>Angle table, pivoting +45° - -20° with scale and transverse stop. Table dimension 190 x 220 mm</i>	480 050 090
Entgrat- und Anfasvorrichtung, Fasenbreite stufenlos einstellbar min. Fasenbreite: 0,5 x 45° bei Blechdicke min. 2 mm max. Fasenbreite: 10 x 45° / <i>Deburring and chamfering device, chamfer width continuously adjustable min. fase width: 0,5 x 45° at sheet metall width min. 2 mm max. fase width: 10 x 45°</i>	480 060 000
Umlenkrolle als Kontaktrolle mit Blende nach UVV / <i>Guide roller as contact roller with cover according to accident prevention regulations</i>	480 060 010
Maschinenleuchte mit Leuchtstoffröhren, staubdichte Ausführung / <i>Machine light with fluorescent tubes, dust proof version</i>	480 060 020
Flexible Schleifplatte / <i>Flexible grinding plate</i>	480 060 030
Ersatz-Schleifplatte / <i>Spare grinding plate</i>	480 073 100



Stationäre Entstauber
Stationary dust extractors



Die stationären Kleinentstauber der OM-Serie bieten vielfältige Einsatzmöglichkeiten an stauberzeugenden Maschinen.

OM series stationary small dust extractors offer many uses with machines that produce dust.

Sie sind für nahezu alle Staubarten geeignet und zeichnen sich durch starke Saugleistung und ein geringes Betriebsgeräusch aus. Für den gelegentlichen Einsatz eignen sie sich genau so wie für den Dauerbetrieb bei nicht allzu großem Staubaufkommen. Besonders in der Elektroindustrie, der Oberflächentechnik und in metallverarbeitenden Betrieben werden diese Geräte häufig verwendet. Die abreinigbaren, langlebigen Taschenfilter garantieren niedrige Betriebskosten, die kompakte Bauweise macht die Kleinentstauber zu echten Platzsparern. Alle Kleinentstauber der OM-Serie sind in Sonderausführungen lieferbar, z.B. mit Geräuschkämpfern oder fahrbarem Untergestell.

They are suitable for almost any type of dust, and they are distinctive for their strong suction performance and low operating noise. They are just as suitable for occasional use as for continuous operation with moderate amounts of dust. These devices are often used in the electrical industry, surface engineering and metals processing. The cleanable, long-life bag filters ensure low operating costs, while the compact design makes these small dust extractors real space-savers. All OM series small dust extractors can be delivered in custom designs, such as with mufflers or mobile undercarriages.

Eigenschaften

- ≡ Zur Absaugung von geringen Staubmengen
- ≡ Bei Anwendungen wie Sägen, Fräsen, Schleifen etc.
- ≡ Zur Direktabsaugung an Bearbeitungsmaschinen
- ≡ Abreinigbarer, langlebiger Taschenfilter
- ≡ Große Staubsammel-Schublade
- ≡ Metallstäube, Metallspäne und Kunststoffstäube
- ≡ komplett mit Schlauch, Kabel und Stecker

Machine Characteristic

- ≡ Extracting small quantities of dust
- ≡ For use when sawing, milling, grinding, etc.
- ≡ Direct extraction at processing machines
- ≡ Cleanable long-life bag filter
- ≡ Large dust collection drawer
- ≡ Metal dust, metal shavings and plastic dusts
- ≡ Supplied with hose pipes, cable & plug

Technische Daten / Technical data	OM-8	OM-10
Max. Luftvolumenstrom / Max. airflow	800 m ³ /h	1.000 m ³ /h
Anschluss-Durchmesser / Intake diameter	80 mm	100 mm
Höhe Ansaugstutzen / Height of intake connection	300 mm	300 mm
Max. Unterdruck / Max. negative pressure	1400 Pa	1.400 Pa
Anschluss-Spannung / Voltage	400 V, 50 Hz, Dr. / 3-phase	400 V, 50 Hz, Dr. / 3-phase
Antriebsleistung / Motor	0,55 kW	0,55 kW
Abmessungen (L/B/H) / Dimensions (L/W/H)	550 x 550 x 1.120 mm	550 x 550 x 1.120 mm
Gesamttiefe / Width incl. return air filter	670 mm	670 mm
Gewicht / Weight	60 kg	60 kg
Schallemission / Sound emission	65 dB(A)	66 dB(A)

Mobile Entstauber
Mobile dust extractors



Die neuen fahrbaren Entstauber **DUSTOMAT 4-10** bieten eine deutliche Steigerung der Saugleistung bei gleichzeitig höherer Energieeffizienz.

The dust is usually captured right at the processing machine and routed to the filter unit through a connection piece.

Dank innovativer Gehäusekonstruktion bedeutet dies ein besseres Absaugergebnis bei weniger Strom- und Druckluftverbrauch.

Die Geräte sind für nahezu alle Branchen geeignet und saugen u.a. die bei der Bearbeitung von Metall, Kunststoff oder Holz anfallenden Stäube und Späne wirkungsvoll ab.

Die Dauerfilterpatronen sind abreinigbar und bieten eine lange Standzeit.

Eigenschaften

- ≡ Hohe Saugkraft in Verbindung mit hoher Mobilität
- ≡ Sehr niedriges Betriebsgeräusch, dadurch direkt im Arbeitsbereich aufstellbar
- ≡ Fahrbare Staubsammelschublade für einfache Entsorgung
- ≡ Integrierter Prallabscheider zur Vorabscheidung grober und schwerer Partikel
- ≡ Differenzdruckgesteuerte Jet-Pulse-Filterreinigung
- ≡ Hohe Bedien- und Wartungsfreundlichkeit
- ≡ komplett mit Schlauch, Kabel und Stecker

If no connection is available, the dust is captured by an appropriate extraction device, such as a hood or extraction arm.

This can ensure healthy work conditions at container refilling stations or manual workstations, for example.

DUSTOMAT series mobile dust extractors are more economical than a central system. They are especially suitable when extraction locations often change within the production hall. Their compact design makes them smooth-running and flexible to use.

Machine Characteristic

- ≡ Outstanding suction power combined with outstanding mobility
- ≡ Extremely quiet operation, can therefore be installed directly in the working area
- ≡ Mobile dust collection drawer for easy disposal
- ≡ Integrated impact separator for pre-separating coarse material and heavy particles
- ≡ Differential pressure controlled pulse jet filter cleaning system
- ≡ Extremely easy to operate and maintain
- ≡ Supplied with hose pipes, cable & plug

Technische Daten Technical data	
Max. Luftvolumenstrom / Max. airflow	2.000 m ³ /h
Anschluss-Durchmesser / Intake diameter	160 mm
Max. Unterdruck / Max. negative pressure	2.600 Pa
Anschluss-Spannung / Voltage	400 V, 50 Hz, Dr. / 3-phase
Antriebsleistung / Motor	2,2 kW
Filterelemente / Filter elements	2 Stück / Piece
Filterfläche / Filter surface	10 m ²
Staubsammelbehälter / Dust collection container	90 l 42 l mit Entsorgungskarton / with disposal box
Abmessungen (L/B/H) / Dimensions (L/W/H)	1.400 x 840 x 1.440 mm
Gewicht / Weight	230 kg
Schallemission / Sound emission	68 dB(A)

Beispiele unserer automatischen Bandschleifmaschinen und Polieranlagen
Examples of our automated belt grinding and polishing machines

MTS



6 CNC Achsen Turbinenschaufelschleifmaschine
6 CNC Axis Turbine Blade Grinding Machine

Vector & Concept



Roboterschleif- und Polierzelle
Robotic grinding and polishing cell

SPE



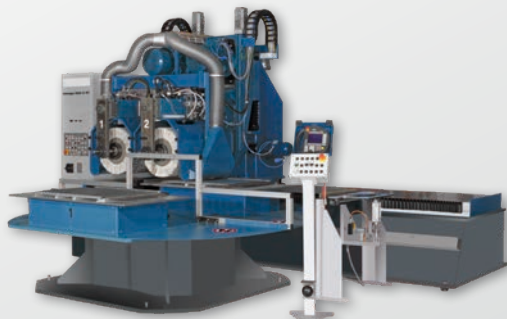
6 CNC Achsen
Maschine für:
Schleifen, Polieren
und Entgraten
*6 CNC Axis
Machine for Grinding,
Polishing and
Deburring*

Kappa



Kopier-
tisch-Polier-
maschine
*Copy Table
Polishing
Machine*

Omega



3 CNC Achsen Maschine zum Polieren und Satinieren
3 CNC Axis Machine for Polishing and Brushing

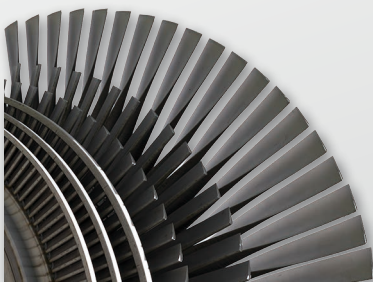
Gamma



Schweißnahtschleifmaschine
Welded Seam Grinding Machine

Beispiel Werkstücke
Example work pieces

Energie



Luftfahrt



Sanitär



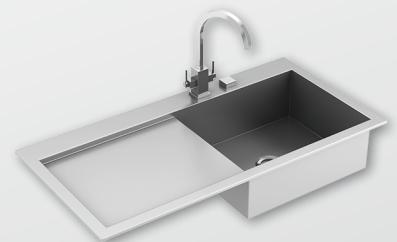
Automotive



Medizin



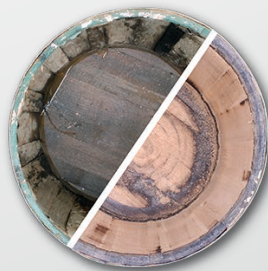
Küchentechnik



Kunststoff



Sonstiges





IMM Maschinenbau GmbH

Robert-Bosch-Strasse 9
72585 Riederich
Germany / Deutschland

Tel.: +49 (0)7123 94751-0

Fax: +49 (0)7123 94751-29

Mail: info@imm-maschinenbau.de

Web: www.imm-maschinenbau.de