

IMM

MASCHINENBAU GMBH



RBG

Rotary Barrel & Cask Skiving Machine
Schleif- und Raspelmaschine für Holzfässer



IMM



For constant material removal on the bottom and wall of all major cask types: American, Hog head, Sherry butt, Drum, etc.
Easy to operate machine, via robust Touch Screen PLC.

Für konstanten Materialabtrag am Fassboden und an den Seitenwänden aller gängigen Fassarten: American, Hog head, Sherry butt, Drum, usw. Einfach zu bedienende Maschine über einen robusten Touch Screen PLC.

Machine Characteristics

- ≡ **Material removal**
The material removal is adjustable from 2-8 mm
- ≡ **Process time**
for a complete cask (interior) between 6 to 10 minutes
- ≡ Cask program creation necessary only once via Teach-In
- ≡ Automatic compensation of tolerances on bottom and sidewall via vertical and spindle float. Limit switches trigger upon contact and create automatic offset
- ≡ **Various potential tools:**
 - Rasps
 - Flap wheels
 - Wire brushes

Application

For constant material removal on the bottom and wall of all major cask types: American, Hog head, Sherry butt, Drum, etc.

Eigenschaften

- ≡ **Materialabtrag**
Variabler Materialabtrag wählbar zwischen 2-8 mm
- ≡ **Bearbeitungszeit**
für komplette Fässer (Innenseite) zwischen 6 bis 10 Minuten
- ≡ Eine Fassprogrammierzeugung ist nur einmal mittels Teach-In notwendig
- ≡ Automatische Toleranzkompensation am Fassboden und an den Seitenwänden durch schwimmende Achsen. Ein Grenzschalter löst über einen Kontakt automatisch eine Anpassung aus
- ≡ **Mögliche Werkzeuge:**
 - Raspeln
 - Fächerscheiben
 - Drahtbürsten

Anwendung

Für konstanten Materialabtrag am Fassboden und an den Seitenwänden aller gängigen Fassarten: American, Hog head, Sherry butt, Drum, usw.



Cask before skiving/grinding.
Fass vor dem Raspeln.



Cask after skiving/grinding.
Fass nach dem Raspeln.



Cask stave with material removal example.
Fassdaube mit Abtragsbeispiel.

Customer Benefits

- ≡ Work relief as cask can be rejuvenated as a whole
- ≡ No need to take apart cask to skive individual staves
- ≡ Easy loading as machine is lowered into prepared floor foundation
- ≡ Easy to operate through touch-screen
- ≡ Constant quality
- ≡ Long tool life through custom made rasp

Software

- ≡ Special operator masks for easy operation
- ≡ Masks allow easy generation of programs for individual cask types

Kundennutzen

- ≡ *Arbeitsentlastung, da Fass im Ganzen bearbeitet wird*
- ≡ *Fass muss nicht mehr auseinander genommen werden, um Fassdauben einzeln zu hobeln*
- ≡ *Einfaches beladen der Maschine, da Maschine in Fundament eben eingesetzt wird*
- ≡ *Einfache Bedienung über Touch-Screen*
- ≡ *Konstante Qualität*
- ≡ *Lange Werkzeugstandzeit durch Spezialraspel*

Software

- ≡ *Spezielle Bedienmasken für einfache Bedienung*
- ≡ *Masken erlauben einfache Programmerstellung für Fasstypen*



Complete machine with extraction unit (provided by customer).

Komplettansicht mit Absaugung (Beistellung durch Kunden).



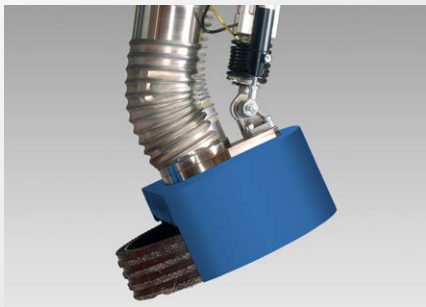
Flexible automatic clamping device for cask.

Flexible, automatisch anpassende Spannung des Fasses.

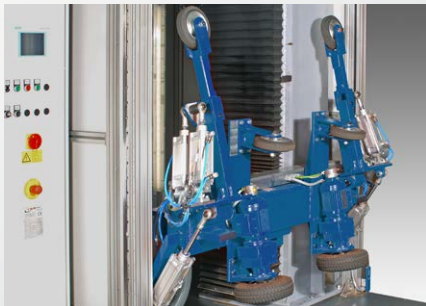


View of Z-Axis with Rasp tool.

Ansicht Z-Achse mit Raspelwerkzeug.



Pneumatic floating axis for precise positioning of tool throughout cask curvature.
Pneumatisch gefederte Achse zum präzisen Folgen entlang der Fasswölbung.



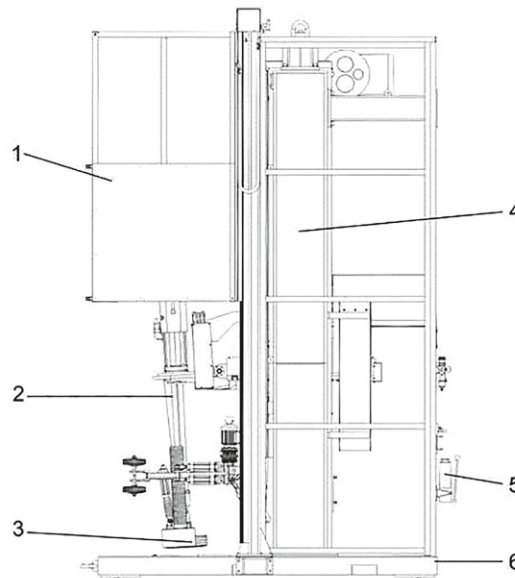
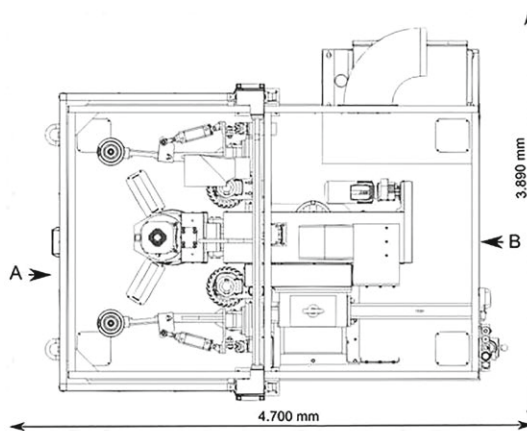
Automatic tilting cask fixation system for easy loading.
Automatisch schwenkende Fassspannung für leichtes Be- und Entladen.



Cask after processing; detail.
Fass nach Bearbeitung; Detail.

Technical data Technische Daten

Dimensions <i>Maße</i>	2,75 m x 2,2 m x 4,6 m (Length/Länge x Width/Breite x Height/Höhe)
Weight <i>Gewicht</i>	4.200 kg
Required power <i>Installierte Leistung</i>	24 kVA
Air supply <i>Luftanschluss</i>	6 bar
Cask dimensions, height <i>Fassabmessungen, Höhe</i>	851 to /bis 1270 mm
Cask opening, diameter <i>Fassöffnung, Durchmesser</i>	553 to /bis 737 mm
Cask center, diameter <i>Fassmitte, Durchmesser</i>	660 to /bis 914 mm



- A = Operator area
Bedienerbereich
- B = Maintenance access
Wartungszugang
- 1 = Sliding door
Hubtüre
- 2 = Tool spindle
Werkzeugspindel
- 3 = Tool
Werkzeug
- 4 = Z-Axis carriage
Z-Achs Ständer
- 5 = Central lubrication unit
Zentralschmierung
- 6 = Machine base
Maschinengrundgestell



IMM Maschinenbau GmbH
 Robert-Bosch-Strasse 9
 72585 Riederich
 Germany / Deutschland

Tel.: +49 (0)7123 94751-0
 Fax: +49 (0)7123 94751-29
 Mail: info@imm-maschinenbau.de
 Web: www.imm-maschinenbau.de