

FIVES CELES PROFIL



fives celes

CHIFFRES 2012

Fives Celes conçoit et réalise une gamme d'équipements couvrant la quasi-totalité des applications de chauffage par induction et de refroidissement industriel : brasage, collage, soudage, recuit, fusion, forgeage, traitement thermique, frettage, thermoscellage, préchauffage avant formage, fours de graphitisation, fours sous atmosphère et sous vide, thixoformage, fusion des verres, fusion en creuset froid, trempe, douches...

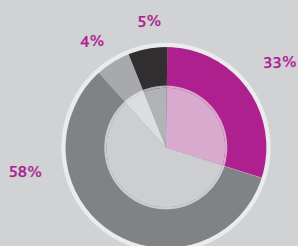
13,2 M€ de chiffre d'affaires

100 collaborateurs

40 ans d'expérience

500 clients dans le monde entier

Répartition de l'activité par secteurs géographiques

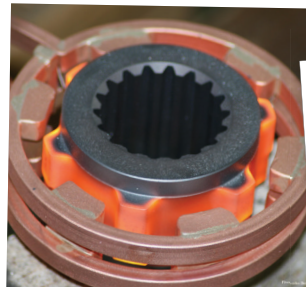


■ France
■ Amériques
■ Asie / Océanie
■ Europe (hors France) et Russie

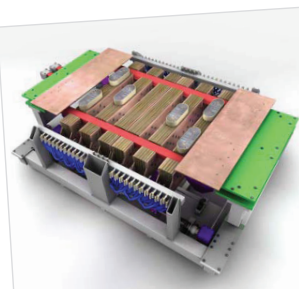
EXPERTISE PROJETS



Recuit de tubes acier ou laiton



Trempe de roues dentées

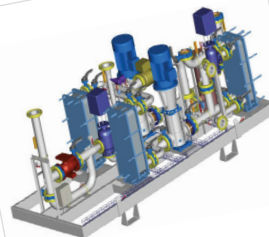


EcoTransFlux™
Recuit rapide des aciers en bande

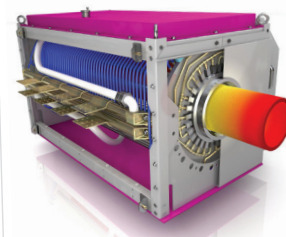
EXPERTISE PRODUITS



Générateurs
(Sources de puissance)
2 kW à 4 MW / 0,5 kHz à 2 MHz



Equipements de
refroidissement industriel



Inducteurs
Solénoïdes, pancake, épingle...

EXPERTISE SERVICES

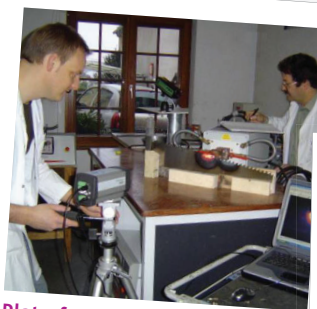


Plate-forme d'essais performante



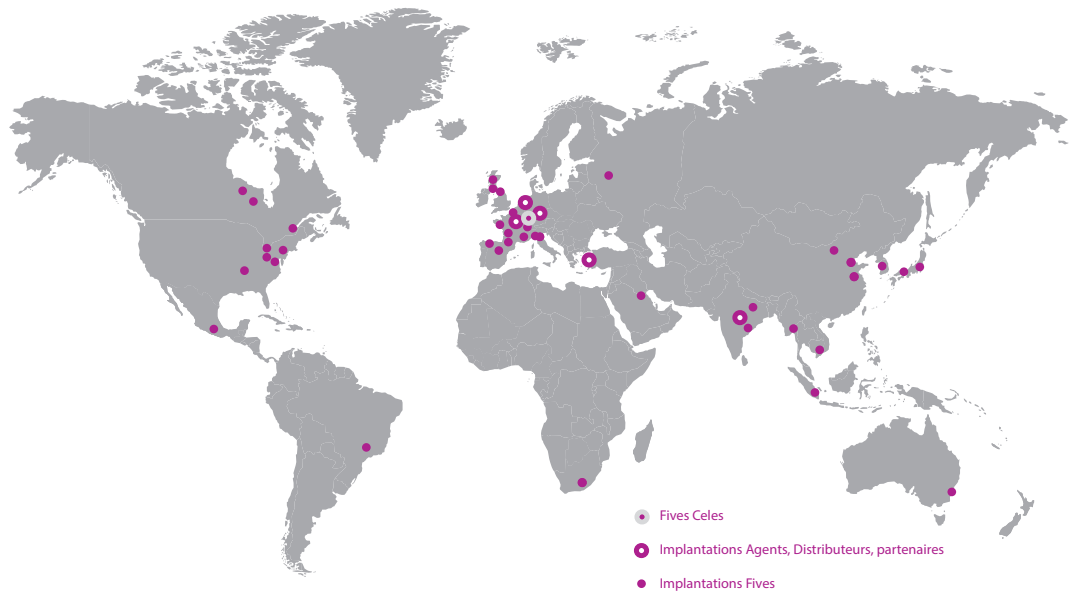
Mise en service, Maintenance préventive et curative



Formations

FIVES CELES, UNE ORGANISATION BASÉE SUR UN RÉSEAU DE PROXIMITÉ RELAYÉE PAR UNE PRÉSENCE INTERNATIONALE FIVES

Un réseau d'agents
et de partenaires en
Allemagne,
en **France,**
en **Inde,**
en **Suisse**
et en **Turquie**



UNE POLITIQUE ACTIVE DE RECHERCHE & DÉVELOPPEMENT

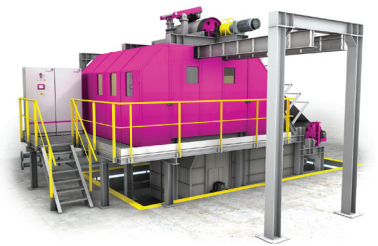
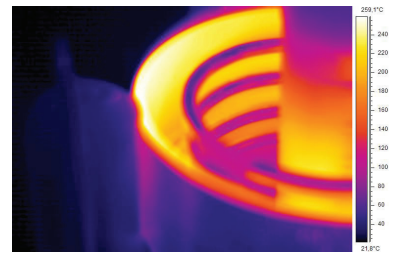
Fives Celes s'engage à proposer les solutions les plus performantes en matière de développement durable en développant des équipements moins consommateurs d'énergie et plus respectueux de l'environnement.

Pour ce faire, Fives Celes dispose de deux plates-formes d'essais :

1. Une plate-forme d'essais, destinée à la mise au point des procédés, équipée :

- de sources de puissance moyenne, haute ou très haute fréquence
- de moyens de mesure et d'enregistrement des paramètres thermiques (caméra thermique et centrale d'acquisition de données),
- d'un panel de plus de 1000 inducteurs référencés

2. Un banc d'essai à l'échelle 1, permettant aux sidérurgistes de réaliser des tests de chauffage rapide par induction à flux transverse EcoTransFlux™ sur des bandes d'acier de 900-1600 mm de largeur.



1 plate-forme d'essais
laboratoire électronique
en **France**

FivesCeles (Siège social)
89 bis, rue Principale - BP 5
68610 LAUTENBACH
Tél : 03 89 74 55 00
Fax : 03 89 76 36 79
fivesceles@fivesgroup.com
www.fivesgroup.com/fivesceles
http://ecotransflux.com/fr

FIVES CELES : MEMBRE DU GROUPE D'INGÉNIERIE INDUSTRIELLE FIVES

1 508 M€ d'enregistrements
de commandes

Plus de **245 M€**
de fonds propres

6 521 collaborateurs

Chiffres 2012

Fives conçoit et réalise des équipements de procédés, des lignes de production et des usines complètes pour les plus grands acteurs industriels mondiaux dans les secteurs de l'aluminium, de l'acier, du verre, de l'automobile et de la logistique, du ciment et de l'énergie et du sucre. Son expertise multisectorielle et sa dimension internationale confèrent au Groupe une vision industrielle globale et une position de leader technologique. Le groupe Fives est présent dans près de 30 pays à travers un réseau de 80 implantations.