



III ROOSTERS



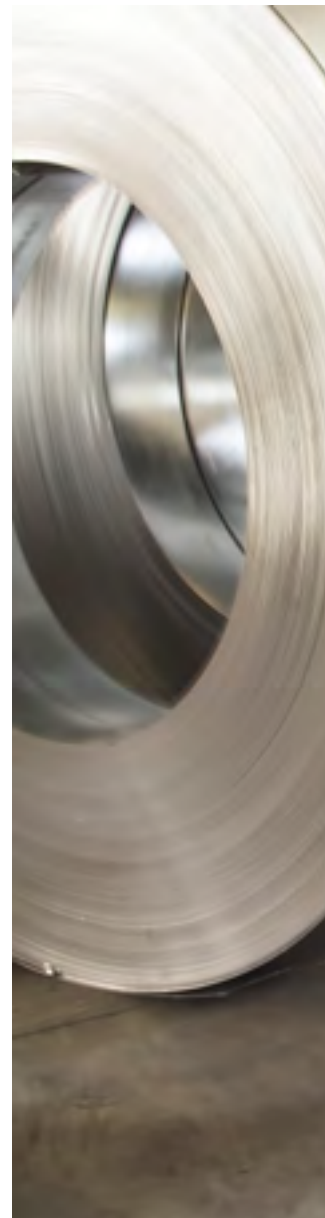
EEN TEAM VAN ERVAREN PROFESSIONALS, VAN DE VERVAARDIGING TOT DE UITVOERING

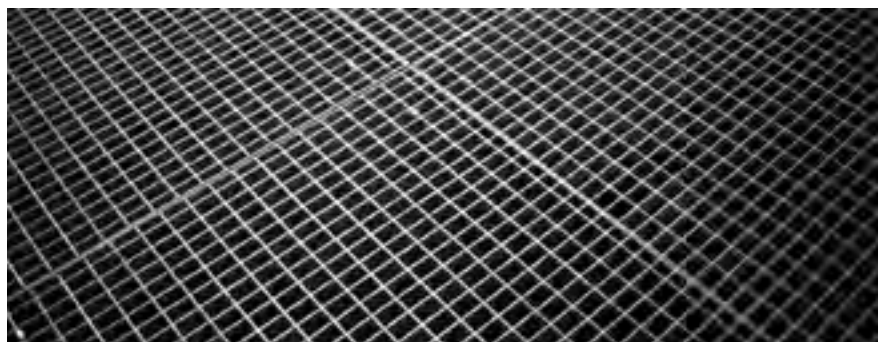
GEI staat garant voor kwaliteit en service, van de studie tot de uitvoering van uw projecten. Onze producten worden vervaardigd op krachtige productielijnen met een hoogwaardige technologie. Onze commerciële dienst, in samenwerking met ons studiebureau, bestudeert uw wensen, adviseert u en biedt u de beste oplossing. Na de productiefase worden al onze producten onderworpen aan een dubbele controle (kwalitatief en kwantitatief) om een optimale kwaliteit te verzekeren. Als specialist van roosters, zijn wij genoodzaakt de toekomst voor te bereiden, wij innoveren en begeleiden uw projecten. Wij worden hierbij ook geholpen door onze logistieke dienst die alles in het werk stelt om uw bestellingen in de kortst mogelijke tijd te leveren. **GEI** beschikt ook over een ervaren klantendienst om al uw vragen te beantwoorden en u volledige tevredenheid te garanderen. **GEI**, een team van professionals tot uw dienst.



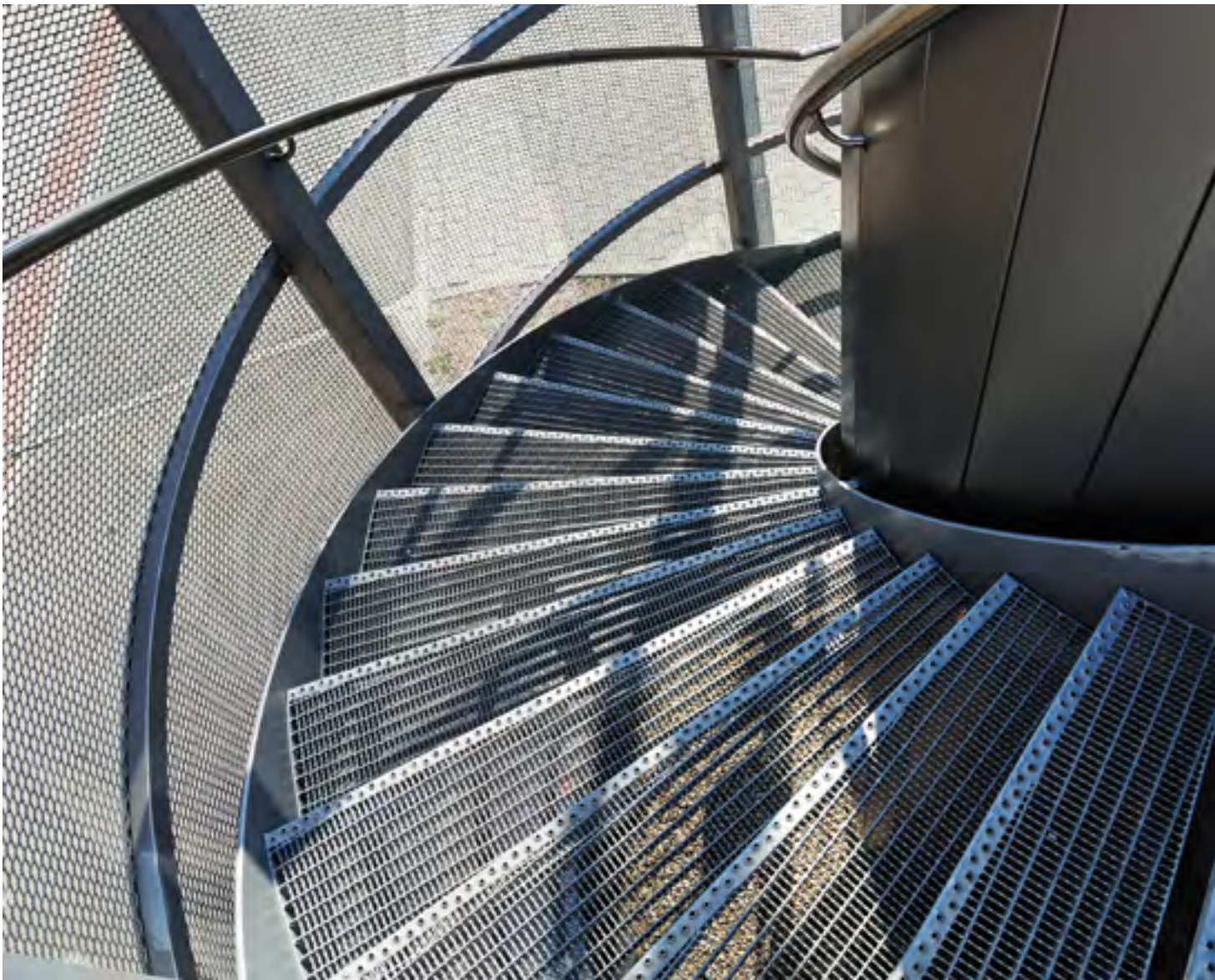
EEN INTERN STUDIEBUREAU

Maatwerk is een sterk punt van **GEI**. De technici van ons studiebureau, volledig geïntegreerd binnen het bedrijf, staan te uwer beschikking voor het beantwoorden van uw technische vragen en het behandelen van uw detailtekeningen en kunnen u adviseren in samenwerking met onze commerciële dienst. Onze technische tekenaars, speciaal opgeleid in het gebruik van computerondersteunde ontwerpsoftware, kunnen berekeningen en een model opmaken van uw projecten en zodoende de oplossing vinden die het beste past bij uw specifieke eisen en behoeften, zowel op industrieel als architectonisch vlak.





GEI 
GRATINGS EUROPE INDUSTRY



ONZE PRODUCTEN

Persrooster	6
Lasgeperste rooster	10
Roestvast stalen en aluminium roosters	14
Lamellenrooster	16
Stellingrooster, rooster voor afscheidingen en balkonhekken	18
Kunststof rooster	20
Traptreden	24
Wenteltrappen	26
Veiligheidsroosters	28
Veiligheidsrooster traptreden	31
Speciale roosters	32
Bevestigingsmethoden en accessoires	34

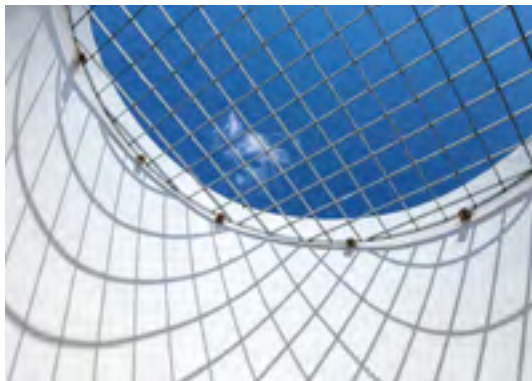
TECHNISCHE BIJSTAND

Technische gegevens	36
Belastingstabellen	38

VOORRAADPROGRAMMA

Voorraadprogramma	40
-------------------	----



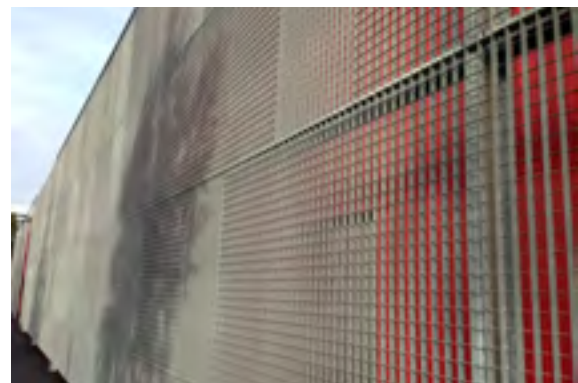


GEI 
GRATINGS EUROPE INDUSTRY



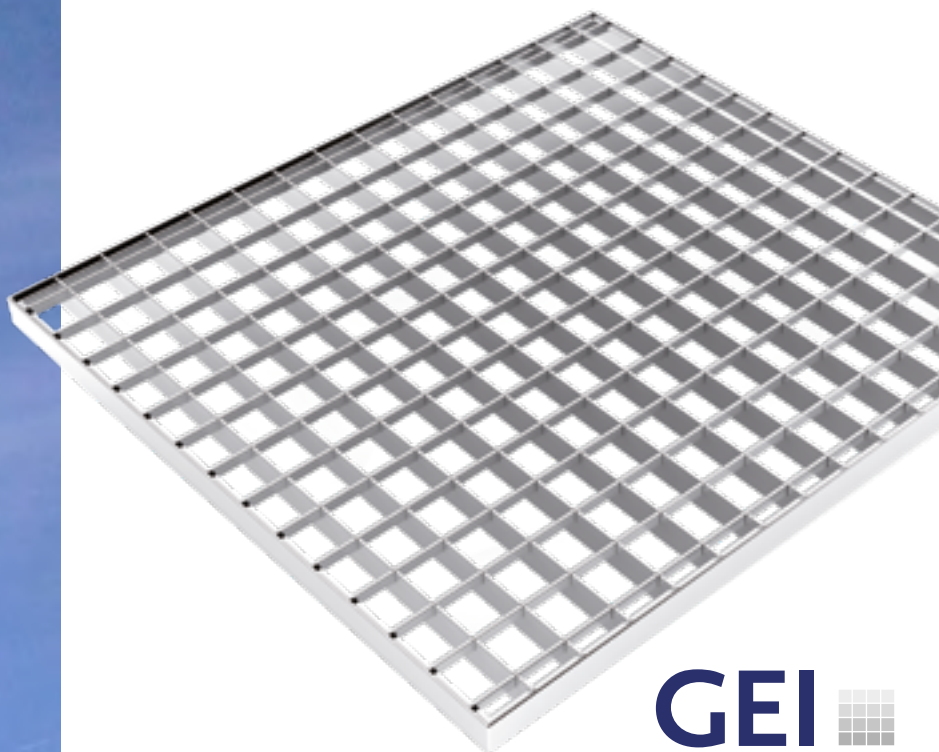
Dankzij zijn vele modellen en gebruiksmogelijkheden, biedt het persrooster een grote flexibiliteit in afmetingen, maaswijdte, hoogte en dikte van de draagstaven.

De gebruikte materialen zijn ook variërend, om te voldoen aan elke behoefte, zowel op industrieel als architectonisch vlak. Persroosters worden het meest gebruikt voor fabricatie op maat. De vele mogelijkheden op het gebied van de vorm geven aan elke realisatie een esthetische uitstraling.





PERSROOSTER



GEPERST
LASGEPERST

ROESTVAST STAAL
EN ALUMINIUM

LAMELLEN-
ROOSTER

STELLINGROOSTER,
AFSCHEIDINGEN EN
BALKONHEKKEN

KUNSTSTOF

TRAPTREDEN

WENTELTRAPPEN

VEILIGHEIDS-
ROOSTERS

SPECIALE
ROOSTERS

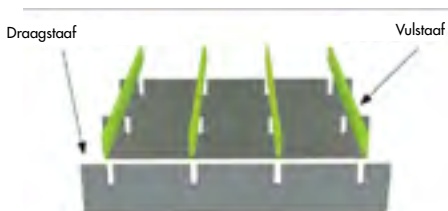
BEVESTIGINGS-
METHODEN
EN ACCESSOIRES

TECHNISCHE
BIJSTAND

VOORRAAD-
PROGRAMMA

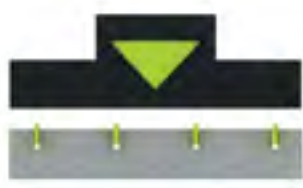
PRODUCTIEPRINCIPE

Bij het persrooster worden de vulstaven in de tevoren uitgestanste draagstaven geperst. Voor de randafwerking wordt een platte rand of een T-profielrand gebruikt, bevestigd door lassen, en het geheel kan thermisch verzinkt worden conform NEN-ISO 1461. Voor gladde oppervlakken is een antislipuitvoering mogelijk, met gekartelde draag- en/of vulstaven aan de bovenkant. Het persrooster van GEI wordt meestal gemaakt van staal kwaliteit S235JR conform EN 10025 voor een constante productkwaliteit. Fabricagetoleranties in overeenstemming met de norm RAL-GZ 638.



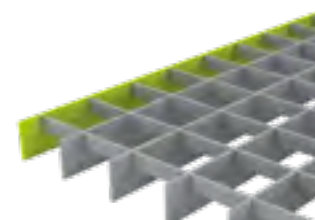
FASE 1

Plaatsing van de draag- en vulstaven



FASE 2

Het persen



FASE 3

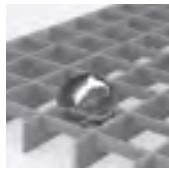
Randafwerking

ALGEMENE TECHNISCHE GEGEVENS

Het persrooster van GEI wordt bepaald volgens een nauwkeurig bestek. De afmetingen van de draag- en vulstaven zijn belangrijk omdat ze het draagvermogen bepalen.

MAASWIJDTE

De maaswijdte is de afstand tussen de as van de draagstaven en die van de vulstaven. Deze wordt bepaald in functie van de toepasbare normen en lasten en wordt gebruikt door ons studie bureau voor het uitvoeren van berekeningen.



Veiligheidsmaas waarbij een bolletje van 20 mm niet door het rooster mag vallen

Voor draagstaven met een dikte van 2 tot 3 mm, is de maaswijdte van de draag- en vulstaven meestal een veelvoud van 11,11. Voor draagstaven met een dikte van 4 en 5 mm, is de maaswijdte van de draagstaven meestal een veelvoud van 18 en dat van de vulstaven, een veelvoud van 17.

GEI biedt persroosters met verschillende maaswijdten:

- Standaard maaswijdte: 30 x 30 - 30 x 40 - enz.
- Veiligheidsmaas: 19 x 40 - 30 x 19 - 19 x 19 - enz.
- PBM-maas: 19 x 19.
- Andere mogelijkheden op aanvraag.

Gelet op het estheticisme, voor verticale decoratiepanelen met grote mazen (bijv.: 60 x 60 mm – 40 x 100 mm – enz.), is het mogelijk panelen met uitgelijnde mazen alsook volledige mazen te maken.

DRAAGSTAVEN

Standaard hoogte: van 20 tot 150 mm.

Standaard dikte: van 2 tot 8 mm.

Andere mogelijkheden op aanvraag.

VULSTAVEN

Standaard hoogte: 10 mm.

Standaard dikte: 2 mm.

Andere mogelijkheden op aanvraag.

AFMETINGEN

Maximale lengte van de draagstaven: 4000 mm.

Maximale lengte van de vulstaven: 2000 mm.

MATERIALEN

Staal kwaliteit S235JR conform EN 10025.

Roestvast staal kwaliteit AISI 304 (1.4301) of AISI 316Ti (1.4574).

Aluminium kwaliteit AlMg3.

OPPERVLAKTEBEHANDELING

Verzinken volgens NEN-ISO 1461

Coating volgens de RAL-norm.

Andere mogelijkheden op aanvraag.

AFWERKINGEN

Platte rand of T-profielrand.

Mogelijkheid tot enkele of dubbele karteling op aanvraag.

Mogelijkheid tot halfronde of zaagtandvormige karteling.



Dubbele karteling



Platte rand



T-profielrand

EINDPRODUCTEN

Ruwe of gegalvaniseerde matten, halve matten, panelen en traptreden verkrijgbaar uit voorraad, ter plaatse gemakkelijk vervormbaar.

Mogelijkheid tot maatwerk volgens de afmetingen en/of plannen geleverd door de klant.

Maximale afmetingen: voor een optimale roosterkwaliteit, raden wij u aan een verhouding lengte x breedte van 2 m² voor een maaswijdte van 30 en van 1,5 m² voor een maaswijdte van 19 niet te overschrijden.

TOEPASSINGSGEBIEDEN

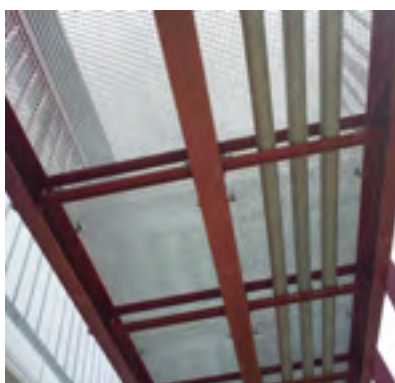
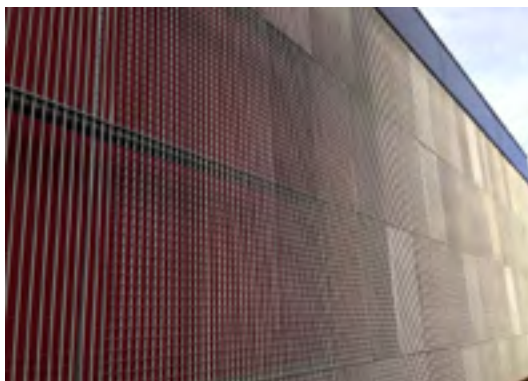
INDUSTRIE

- Thermische, hydraulische, nucleaire en zonnecentrale
- Chemische en olie-industrie
- Auto- en ijzer- en staalindustrie
- Scheepsbouw
- Cementindustrie
- Verbouwing en metalen constructies
- Omheining en palissadering
- Brandtrap
- Spoorwegen en vervoer
- Goten en ventilatiesystemen
- Rooster T3A voor snelwegen
- Zware belastingen

ARCHITECTUUR

- Decoratie
- Zonwering
- Gevelbekleding
- Verlaagd plafond
- Omheining
- Balkonhekken
- Stadsmeubilair
- Looppaden
- Metalen constructie op sportterreinen





LASGEPERST ▶ GEPERST

ROESTVAST STALEN EN ALUMINIUM

LAMELLEN-ROOSTER, STELLINGROOSTER, AFSCHEIDINGEN EN BALKONHEKKEN

KUNSTSTOF

TRAPSTOF

WENTELTRAPPEN

VEILIGHEIDSMETHODEN EN ROOSTERS

SPECIALE ROOSTERS

BEVESTIGINGSMETHODEN EN ACCESSOIRES

TECHNISCHE BIJSTAND

VOORRAADPROGRAMMA

GEI BIEDT OOK ANDERE TYPES VAN PERSROOSTERS DIE VOLDOEN AAN SPECIFIEKE BEHOEFTE.

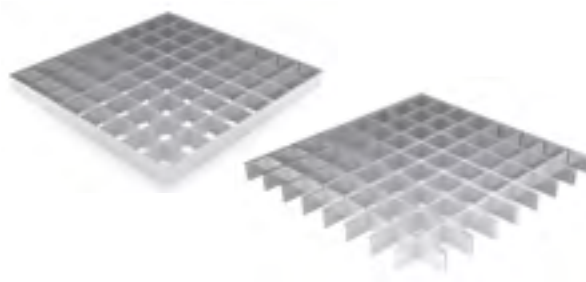


ZWAARLASTROOSTER GEI

Het zwaarlastrooster is een persrooster met bijzonder dikke draag- en vulstaven.

Zoals de naam al doet vermoeden, is het bedoeld om zware lasten te dragen en het wordt dus hoofdzakelijk gebruikt als industriële vloer voor zware voertuigen (vrachtwagens, helikopters, tanks, ...).

Omdat ieder project uniek is, adviseert ons studie bureau u op basis van uw wensen en eisen.



CARTONNAGE ROOSTER GEI

Het cartonnage rooster wordt gekenmerkt door de gelijke hoogte van de draag- en vulstaven. Het is bestemd voor zowel een intensief industrieel gebruik omwille van zijn grote weerstand tegen belasting als een architectonisch gebruik. Zijn uiterlijk zorgt voor een hoge visuele bescherming voor de realisatie van esthetische gehelen.

Het cartonnage rooster van GEI wordt ook gebruikt als industriële vloer, maar is ook populair bij architecten voor het vullen van balkonhekken als zonwering en zichtwering.



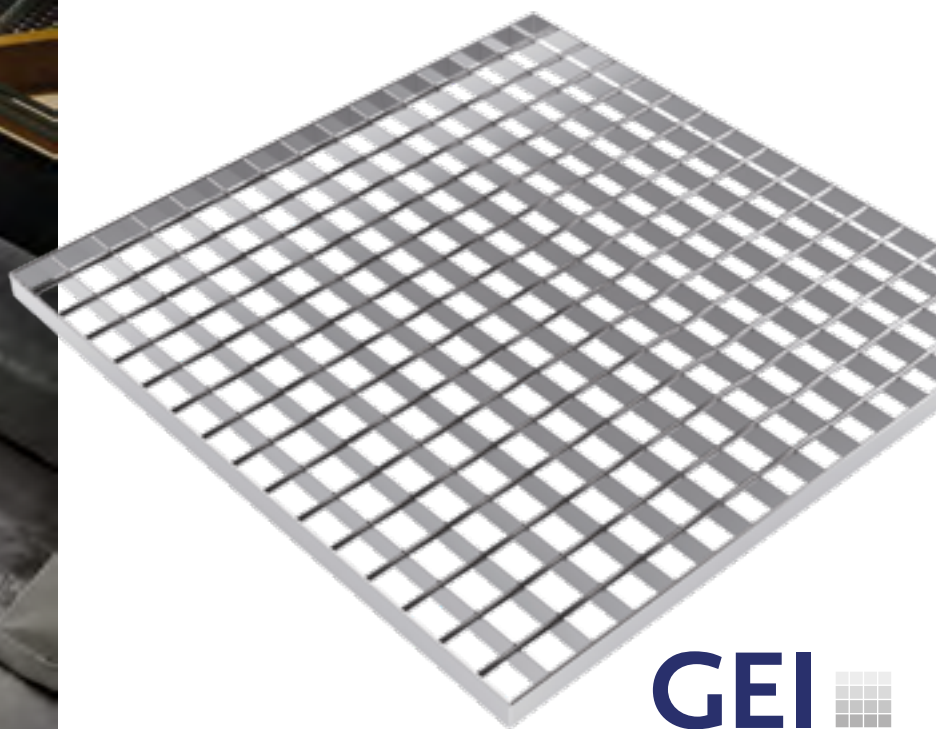
Bij een lasgeperste rooster wordt als vulstaaf getordeerd vierkantstaal gebruikt, dat onder hoge druk wordt gelast op de draagstaven. De lasverbinding op elke snijpunt van draag- en vulstaven leidt tot een uiterst stabiele en stevige constructie.

Zij zijn bijzonder geschikt voor plaatsen waar zich grote schuifkrachten voordoen en vaak veranderingen aan platformbedekkingen nodig zijn. Lasgeperste roosters worden vaak gebruikt in vele industrietakken.





LASGEPERSTE ROOSTER



GEPERST
 ▶ LASGEPERST
 ROESTVAST STAAL EN ALUMINIUM
 LAMELLEN-ROOSTER
 STELLINGROOSTER, AFSCHIEDINGEN EN BALKONHEKKEN
 KUNSTSTOF
 TRAPTREDEN
 WENTELTRAPPEN
 VEILIGHEIDS-ROOSTERS
 SPECIALE ROOSTERS
 BEVESTIGINGSMETHODEN EN ACCESSOIRES
 TECHNISCHE BIJSTAND
 VOORRAADPROGRAMMA

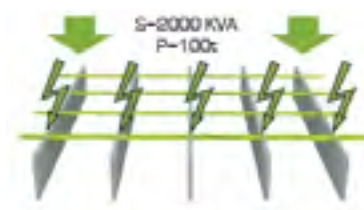
PRODUCTIEPRINCIPE

Een lasgeperste rooster wordt verkregen door de vulstaven, in de regel van getordeerd vierkantstaal (of gladde ronde staven), onder hoge druk vast te lassen aan de draagstaven. Voor de randafwerking wordt een platte rand gebruikt en het geheel kan thermisch verzinkt worden conform NEN-ISO 1461. Voor een optimaal antislippoppervlak, is het mogelijk een lasgeperste rooster met gekartelde draagstaven te maken. Ze worden meestal gemaakt van staal kwaliteit S235JR conform EN 10025 voor een constante productkwaliteit. Fabricagetoleranties in overeenstemming met de norm RAL-GZ 638.



FASE 1

Plaatsing van de draagstaven en vulstaven



FASE 2

Weerstandslassen

ALGEMENE TECHNISCHE GEGEVENS

Het lasgeperste rooster van GEI wordt bepaald volgens een nauwkeurig bestek. De afmetingen van de draagstaven zijn belangrijk omdat ze het draagvermogen bepalen.

MAASWIJDTE

De maaswijdte is de afstand tussen de as van de draagstaven en die van de vulstaven (bijv.: 34,3 x 38,1). Deze wordt bepaald in functie van de toepasbare normen en lasten en wordt gebruikt door ons studiebureau voor het uitvoeren van berekeningen. Gemakshalve wordt de term «maasspecificatie» vaker gebruikt (bijv.: 30 x 30).



Veiligheidsmaas waarbij een bolletje van 20 mm niet door het rooster mag vallen

GEI biedt lasgeperste roosters met verschillende maaswijdten:

- Standaard maaswijdte: 30 x 30 - 30 x 44 - enz.
- Veiligheidsmaas: 19 x 40 - 30 x 19 - 19 x 19 - enz.
- PBM-maas: 19 x 19.
- Andere mogelijkheden op aanvraag.

DRAAGSTAVEN

Standaard hoogte: van 25 tot 60 mm.

Standaard dikte: van 2 tot 5 mm.

Andere mogelijkheden op aanvraag.

VULSTAVEN

Getordeerd vierkantstaal: van 4 tot 6 mm.

Mogelijkheid tot gladde ronde staven op aanvraag.

AFMETINGEN

Maximale lengte van de draagstaven: 6100 mm.

Maximale lengte van het getordeerde vierkantstaal: 1000 mm.

Andere mogelijkheden op aanvraag.

MATERIAAL

Staal kwaliteit S235JR conform EN 10025.

OPPERVLAKTEBEHANDELING

Verzinken volgens NEN-ISO 1461.

Coating volgens de RAL-norm.

Andere mogelijkheden op aanvraag.

AFWERKINGEN

Platte rand.

Mogelijkheid tot karteling van de draagstaven op aanvraag.



Enkele karteling

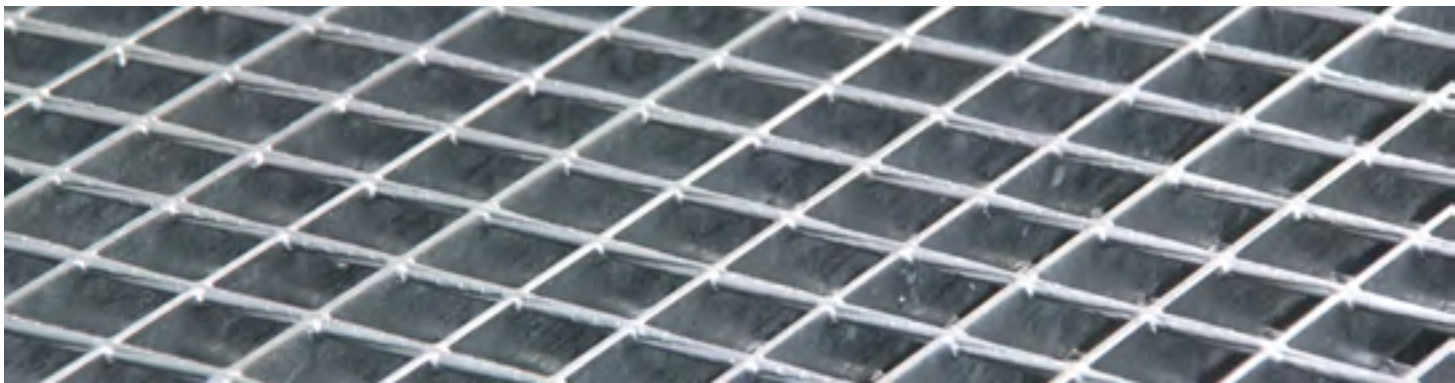


Platte rand

EINDPRODUCTEN

Ruwe of verzinkte matten en halve matten, panelen en traptreden verkrijgbaar uit voorraad.

Mogelijkheid tot maatwerk volgens de afmetingen en/of plannen geleverd door de klant.



TOEPASSINGSGEBIEDEN

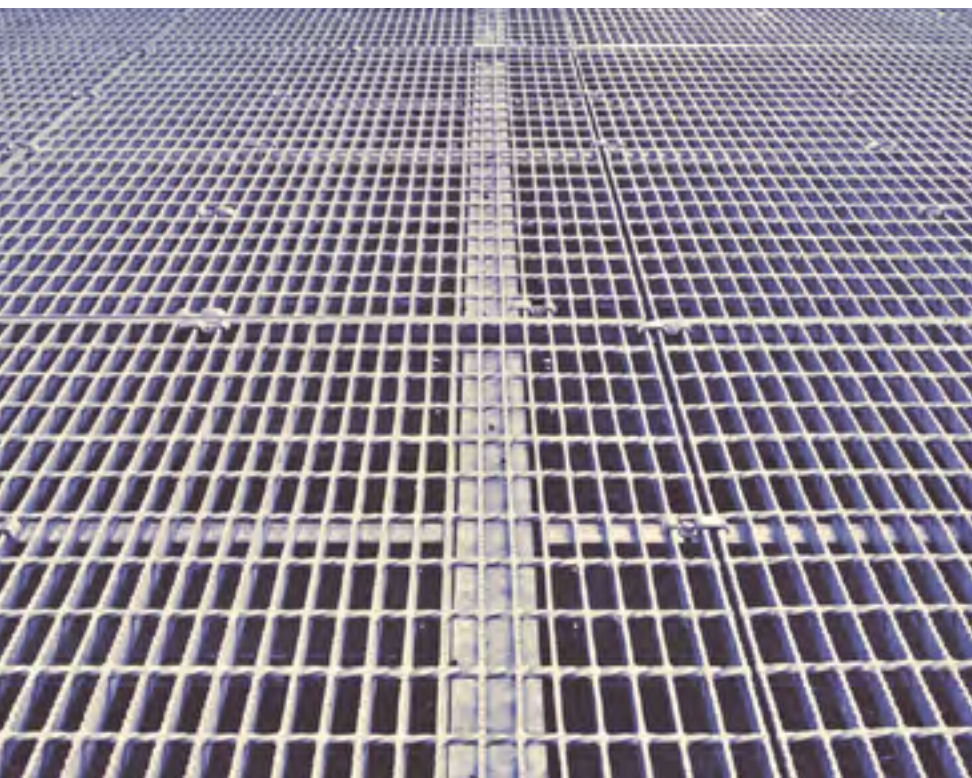
INDUSTRIE

- Thermische, hydraulische, nucleaire en zonnecentrale
- Chemische en olie-industrie
- Auto- en ijzer- en staalindustrie
- Scheepsbouw
- Cementindustrie
- Verbouwing en metalen constructies
- Omheining en palissadering
- Brandtrap
- Spoorwegen en vervoer
- Goten en ventilatiesystemen

ARCHITECTUUR

- Decoratie
- Zonwering
- Omheining
- Gevel
- Stadsmeubilair
- Looppaden
- Sportterrein





VOORRAAD-PROGRAMMA

TECHNISCHE BIJSTAND

BEVESTIGINGS-METHODEN EN ACCESSOIRES

SPECIALE ROOSTERS

VEILIGHEIDS-ROOSTERS

WENTELTRAPPEN

TRAPTREDE

KUNSTSTOF

STELLINGROOSTER, AFSCHEIDINGEN EN BALKONHEKKEN

LAMELLEN-ROOSTER

ROESTVAST STALEN EN ALUMINIUM

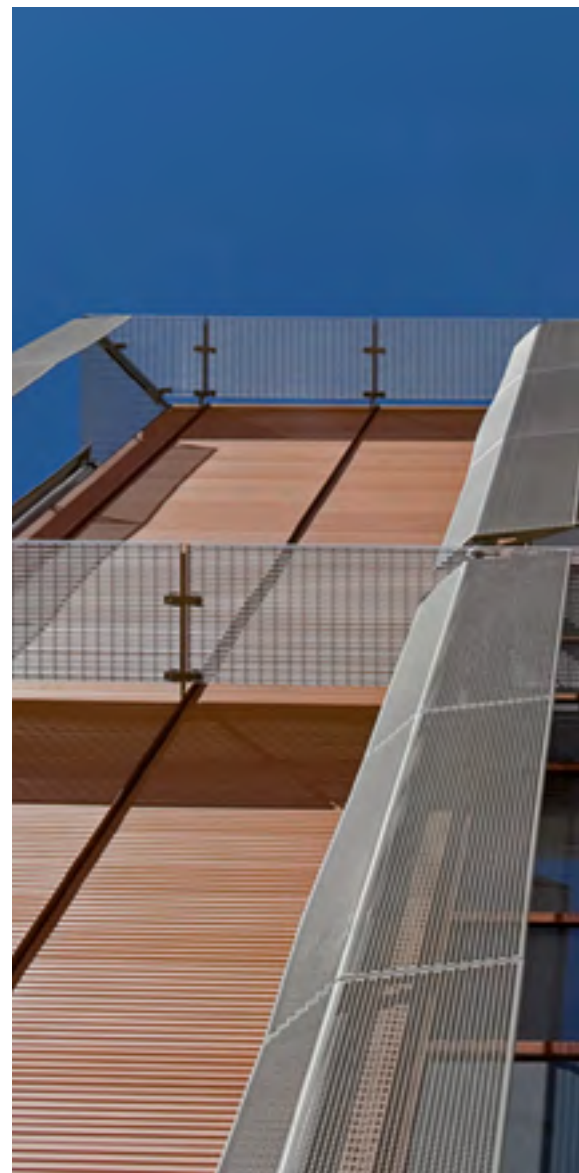
▶ LASGEPERST

GEPERST

Het rooster van roestvast staal is geschikt voor alle takken van de voedings- en petrochemische industrie.

Het aluminium rooster is bijzonder populair bij architecten omwille van zijn matte, homogene afwerking, en wordt gebruikt voor gevels, vloeren en industriële vloeren, als zonwering of verlaagd plafond.

Roestvast staal AISI 304 (1.4301) wordt onder meer gebruikt in de voedingsindustrie terwijl roestvast staal AISI 316Ti (1.4571) gebruikt wordt in milieus die veel blootgesteld worden aan corrosieve producten (zeelucht, enz.).



MAASWIJDTE

GEI biedt roestvast stalen en aluminium roosters met verschillende maaswijdten:

- Standaard maaswijdte: 30 x 30 - 30 x 60 - enz.
- Veiligheidsmaas: 30 x 19 - 40 x 19 - enz.
- PBM-maas: 19 x 19.
- Andere mogelijkheden op aanvraag.



Veiligheidsmaas waarbij een bolletje van 20 mm niet door het rooster mag vallen

DRAAGSTAVEN

Standaard hoogte: van 20 tot 80 mm.
Standaard dikte: van 2 tot 5 mm.
Andere mogelijkheden op aanvraag.

VULSTAVEN

Standaard hoogte: 10 mm.
Standaard dikte: 2 mm.
Andere mogelijkheden op aanvraag.

AFMETINGEN

Maximale lengte van de draagstaven: 3000 mm.
Maximale lengte van de vulstaven: 1500 mm.

BEHANDELINGEN

Roestvast staal:	Aluminium:
- Ruw	- Ruw
- Gebeitst	- Geanodiseerd
- Gepassiveerd	- Gecoat

AFWERKINGEN

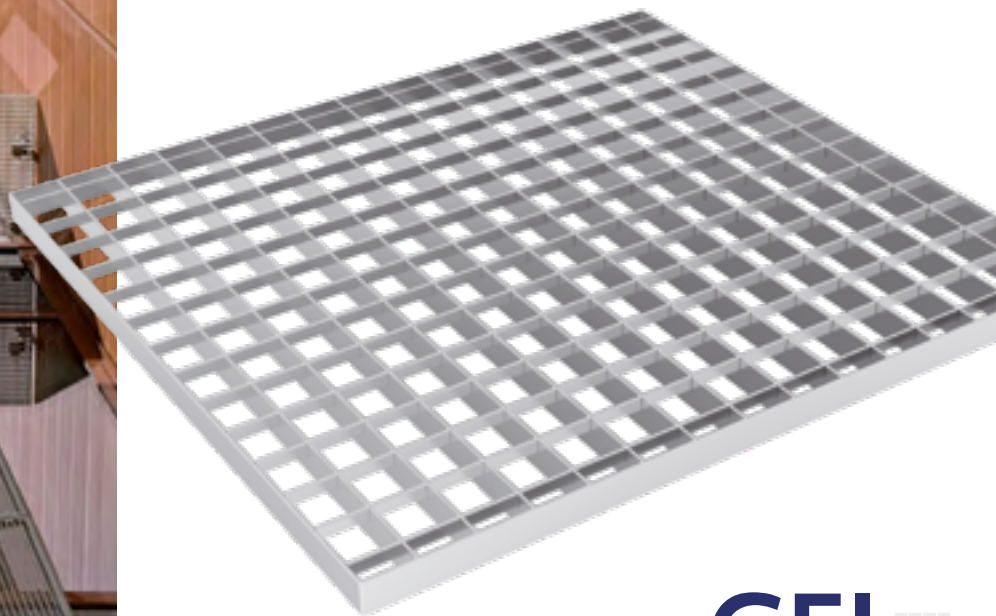
Platte rand.
Mogelijkheid tot karteling van de draag- en/of vulstaven op aanvraag.

EINDPRODUCTEN

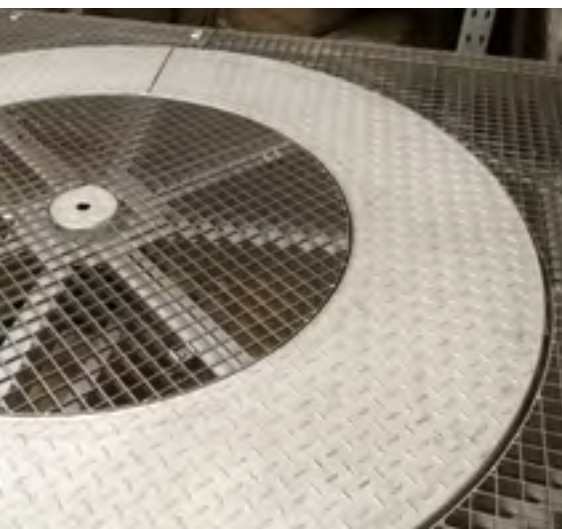
Panelen, matten en traptreden van roestvast staal verkrijgbaar uit voorraad.
Mogelijkheid tot maatwerk volgens de afmetingen en/of plannen geleverd door de klant.



ROESTVASTSTALEN EN ALUMINIUM ROOSTERS



GEI 

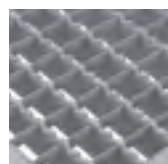


PRODUCTIEPRINCIPE

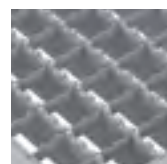
Roosters in roestvast staal en aluminium worden vervaardigd als persroosters. Ze worden verkregen door de montage van vulstaven, die in de vooraf gestanste draagstaven worden geperst. Voor een optimaal antislippoppervlak, is het mogelijk ze te vervaardigen met enkele of dubbele karteling. De roosters in roestvast staal of aluminium van GEI worden vervaardigd met de toleranties conform de norm RAL-GZ 638.



Platte rand






Enkele halfronde
karteling op de
draagstaven



Dubbele
halfronde
karteling op
de draag- en
vulstaven

VOORNAAMSTE VOORDELEN

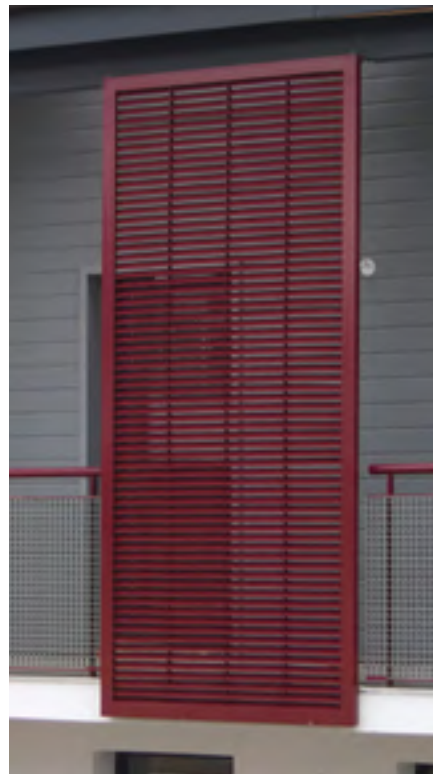
-  Gemakkelijk te verwerken.
-  Lichtheid: het aluminium rooster is ongeveer 3 keer lichter dan een stalen rooster.
-  Eigentijds esthetisch effect.

Het lamellenrooster wordt hoofdzakelijk gebruikt in de architectonische sector, is erg populair bij architecten omwille van hun eenvoudig gebruik en hun design, en wordt veel gebruikt als gevelement.

Ze wordt zowel voor nieuwbouw als renovaties gebruikt en bezorgt gebouwen een esthetische uitstraling. De lamellen worden meestal geplaatst onder een hoek van 45°. Daardoor zijn ze uitstekend geschikt als zonwering, en door hun natuurlijke luchtdoorgang zorgen ze voor thermisch comfort. Ze wordt ook gebruikt voor industriële doeleinden, omdat hun zichtwerend effect het leegtegevoel doet vermijden.

Voorbeelden van gebruik:

Zonwering, decoratie, ventilatie, geluidsisolatie, vloeren, dakbedekking, ...



ALGEMENE TECHNISCHE GEGEVENS

Het lamellenrooster van GEI wordt vervaardigd volgens een nauwkeurig bestek. De afmetingen van de draagstaven zijn belangrijk omdat ze het draagvermogen bepalen.

MAASWIJDTE

Zij worden bepaald conform de geldende normen en voorwaarden. Bij lamellenroosters is de maaswijdte van de draag- en vulstaven meestal een veelvoud van 11,11.

GEI biedt lamellenroosters met verschillende maaswijdten:

- 100 x 30 - 60 x 30 - 30 x 30.
- Andere mogelijkheden op aanvraag.

DRAAGSTAVEN

Standaard dikte: 2 tot 3 mm.

Hoogte van de draag- en vulstaven (in mm):

Draagstaven	25	30	35	40	50	60
Vulstaven geplaatst onder een hoek van 45°	35	40	50	55	70	85

Andere mogelijkheden op aanvraag.

AFMETINGEN

Maximale afmetingen: 2500 x 2000 mm.

Voor een optimale kwaliteit van de roosters raden wij u aan een verhouding lengte x breedte van 1,5 m² niet te overschrijden.

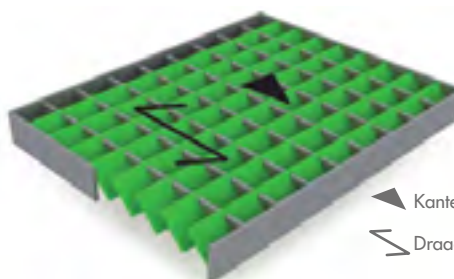
MATERIALEN

Staal kwaliteit S235JR conform EN 10025.

Roestvast staal kwaliteit AISI 304 (1.4301) of AISI 316Ti (1.4574).

Aluminium kwaliteit AlMg3.

RICHTING EN HELLING



▲ Kantelrichting van de lamellen
 ↗ Draagrichting

LAMELLEN-ROOSTER



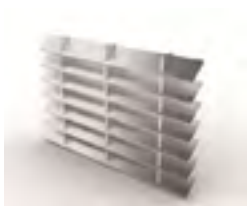
GEI

BEVESTIGINGSMETHODEN

De bevestigingsmiddelen worden gemaakt van verzinkt staal voor de stalen roosters en van roestvast staal voor de roosters in roestvast staal en aluminium. In sommige gevallen kunnen de roosters bevestigd worden op de structuur door middel van een ingelast plaatje.



AFWERKINGEN



Afwerking
zonder rand



Afwerking
met rand

PRODUCTIEPRINCIPE

Het lamellenrooster van GEI is opgebouwd uit lamellen, waarbij de vulstaven worden geplaatst onder een hoek van 45° op de draagstaven (neem contact met ons op voor andere inclinatiehoeken). Als randafwerking wordt de platte rand gebruikt, loodrecht gelast op de draagstaven. Het geheel kan thermisch verzinkt worden conform NEN-ISO 1461. Het lamellenrooster van GEI wordt meestal gemaakt van staal kwaliteit S235JR conform EN 10025 voor een constante productkwaliteit.

EINDPRODUCTEN

Mogelijkheid tot maatwerk volgens de afmetingen en/of plannen geleverd door de klant.

Ongeacht persrooster of lasgeperste rooster, GEI biedt u een creatie op maat voor uw roosters bedoeld voor stellingen, afscheidingen en balkonhekken.



ROOSTER VOOR AFSCHEIDINGEN EN BALKONHEKKEN

Het persrooster voor omheiningen of voor het opvullen van balkonhekken wordt gemaakt van verzinkt staal met een gecoate afwerking. Ze zijn gemakkelijk te monteren en bieden veel weerstand. Het persrooster voor afscheidingen en balkonhekken wordt in vele domeinen gebruikt, zoals stadions, fabrieken, luchthavens, sportterreinen of door particulieren. Ze zijn ook verkrijgbaar als lasgeperste of lamellenrooster voor een zichtwerend aspect.

De panelen kunnen onderling worden verbonden door middel van vierkante of platte buizen, rechtstreeks vast te maken of door middel van geperforeerde strips (enkel op aanvraag).

MAASWIJDTE

Meest voorkomende maaswijdten (persrooster):

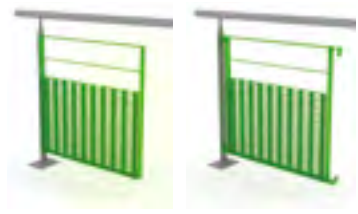
- Maaswijdte van de draagstaven: 33,33 mm - 44,44 mm - 55,55 mm - 66,66 mm in 25 / 2.
- Maaswijdte van de vulstaven: 33,33 mm - 44,44 mm - 55,55 mm - 66,66 mm - 99,99 mm in 25 / 2.

Meest voorkomende maaswijdten (lasgeperste rooster):

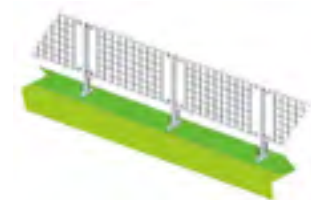
- Maaswijdte van de draagstaven: 68,6 mm in 25 / 2.
- Maaswijdte van de vulstaven: rond 127 mm met een diameter van 5 mm.

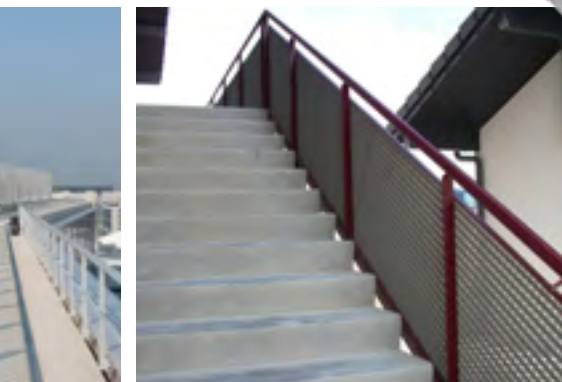
Neem contact met ons op voor specifieke verzoeken.

PRODUCTIEPRINCIPE

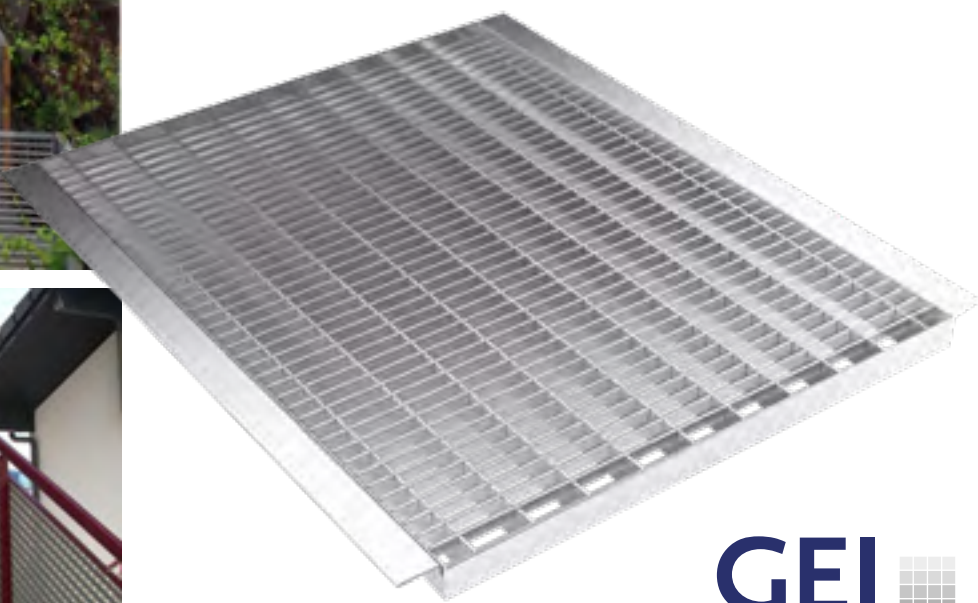


MONTAGEPRINCIPE





STELLINGROOSTER, ROOSTER VOOR AFSCHEIDINGEN EN BALKONHEKKEN



STELLINGROOSTER

Het stellingpersrooster van GEI biedt een uitstekende weerstand en zorgt voor een beter overzicht van de opgeslagen elementen. Dit is ideaal voor het uitrusten van palletrekken en cantilevers om meer of minder zware lasten op te slaan zonder noodzakelijkerwijs een overname van de belasting door de draagbalken. Het metaalrooster wordt meer en meer gebruikt als alternatief in deze sector omwille van zijn vermogen het water, verspreid door de sproeiers in geval van brand, door te laten. Gemaakt van staal kwaliteit S235JR, zijn stellingroosters ook verkrijgbaar als lasgeperste rooster.

Afhankelijk van de omgeving en uw beperkingen, zijn verschillende modellen mogelijk:

HOEKPROFIEL



Dit model is bijzonder geschikt voor stellingen met beperkte hoogte.

OMGEZETTE RAND



Geschikt voor verschillende types van stellingen, dit model heeft veel voordelen, onder meer op het gebied van de productieprijs. Door te steunen op de draagbalken, biedt dit model een groter laadvermogen en een grotere veiligheid met zijn omgezette boord die het rooster tegenhoudt op de stellingen.

WIG



Dit model biedt ondersteuning en stabiliteit van de roosters door de interne steun op de stellingen.

INKEPING



Met een steun op de draagbalken, biedt dit model een groter laadvermogen en een optimale veiligheid dankzij de inkepingen.

GEPERST

LASGEPERST

ROESTVAST STAAL EN ALUMINIUM

LAMELLEN-ROOSTER

STELLINGROOSTER, AFSCHEIDINGEN EN BALKONHEKKEN

KUNSTSTOF

TRAPTREDEN

WENTELTRAPPEN

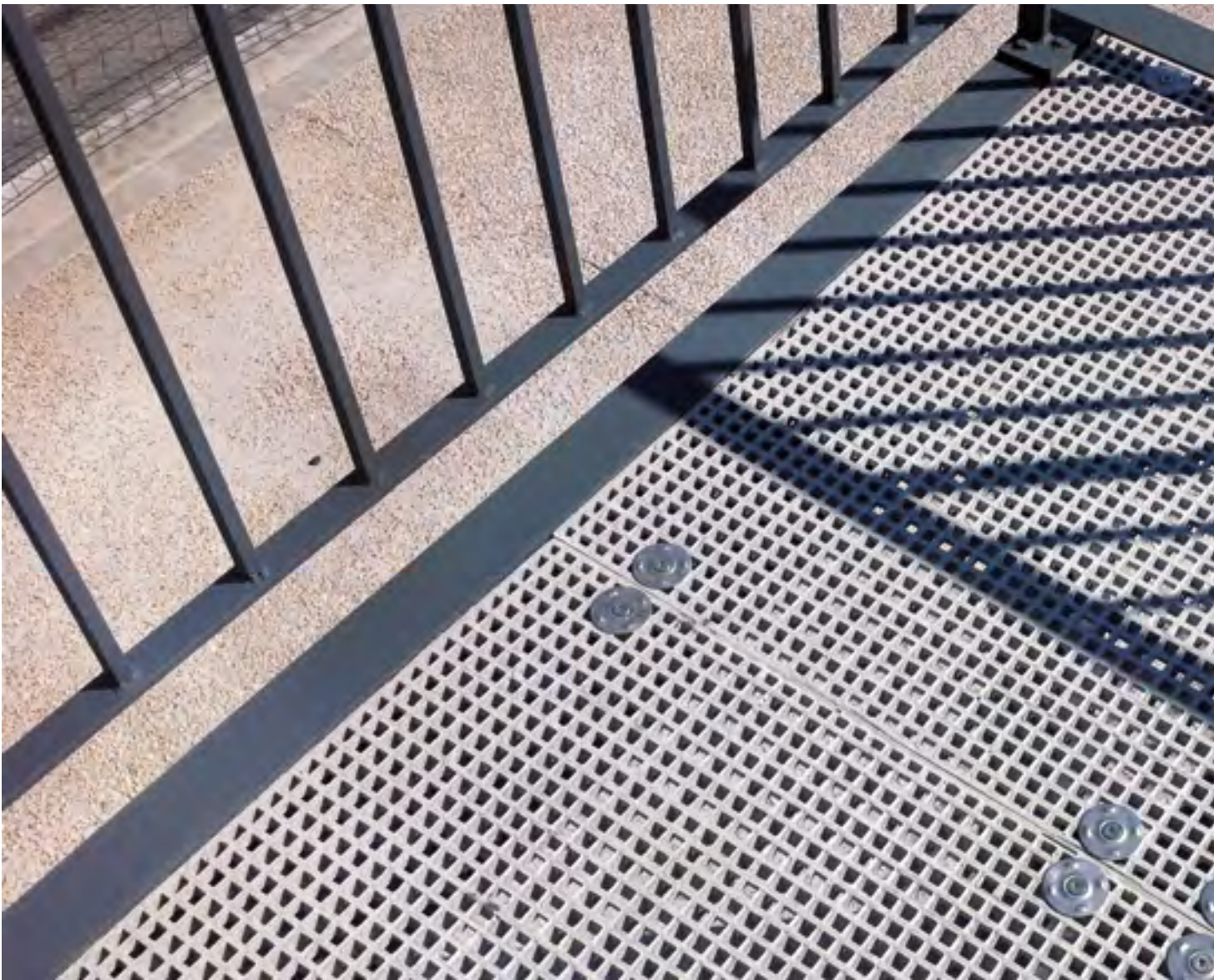
VEILIGHEIDSRROOSTERS

SPECIALE ROOSTERS

BEVESTIGINGSMETHODEN EN ACCESSOIRES

TECHNISCHE BIJSTAND

VOORRAADPROGRAMMA



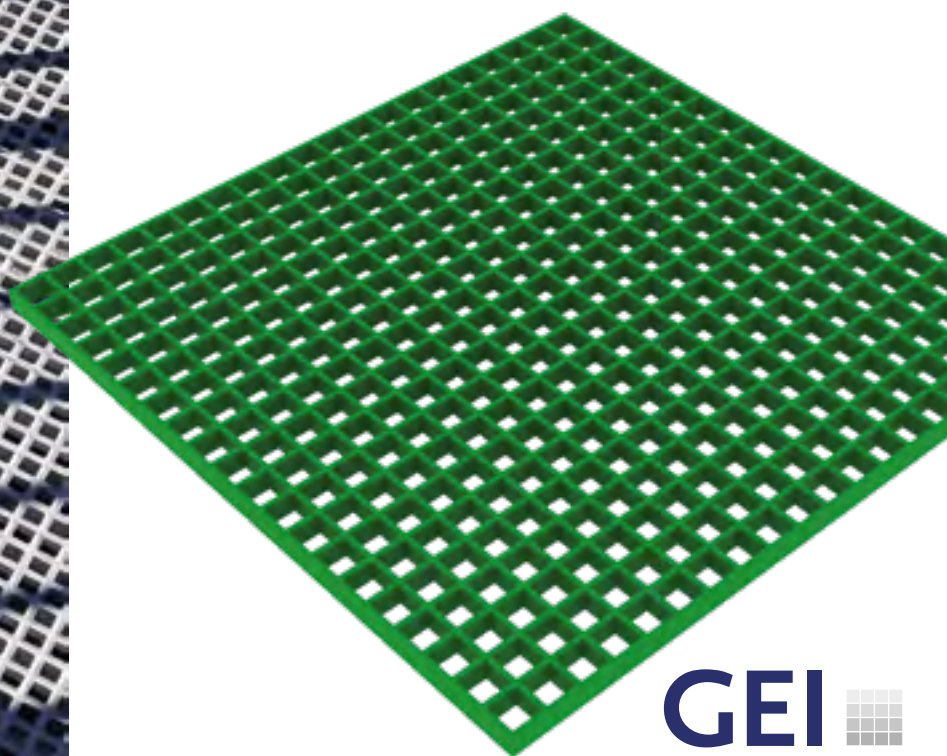
Door zijn grote weerstand in de industriële en openbare domeinen, biedt het kunststof rooster GEI-FIB vele voordelen.

- Vuurvast en bestand tegen niet-giftige dampen
- Gemakkelijk te snijden
- Draagvermogen in 2 richtingen
- Bestand tegen corrosie, slecht weer en UV-stralen
- Zeer goede chemische weerstand
- Geen elektrische geleidbaarheid
- Zwakke thermische geleidbaarheid
- Antislip R13 concaaf of kiezelhoudend conform de normen BGR 181 en DIN 51130
- Snelle montage met specifieke bevestigingsklemmen beschikbaar in voorraad
- Snelle levering van de producten in voorraad en op maat gemaakt





KUNSTSTOF ROOSTER

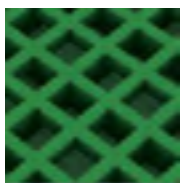


GEPERST
LASGEPERST
ROESTVAST STALEN EN ALUMINIUM
LAMELLEN-ROOSTER
STELLINGROOSTER, AFSCHEIDINGEN EN BALKONHEKKEN
KUNSTSTOF
TRAPTREDEN
WENTELTRAPPEN
VEILIGHEIDS-ROOSTERS
SPECIALE ROOSTERS
BEVESTIGINGS-METHODEN EN ACCESSOIRES
TECHNISCHE BIJSTAND
VOORRAAD-PROGRAMMA

PRODUCTIEPRINCIPE

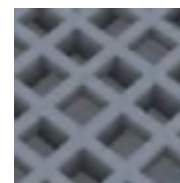
Het gegoten kunststof rooster wordt gemaakt van hars gewapend met glasvezel. Het bestaat uit 65% hars voor de chemische weerstand en tegen UV-stralen en 35% glasvezel die zorgt voor een grote mechanische weerstand. GEI biedt 3 soorten hars met een verschillende mate van weerstand tegen chemische aanvallen.

OP VOORRAAD



Isoftaalhars kleur grijs RAL 7035 of groen RAL 6010 en bestand tegen corrosie en chemische producten.

OP BESTELLING



Vinylesterhars bestand tegen sterke chemische aanvallen (sterke concentraties).

Orthoftaalzuur hars bestand tegen een groot aantal chemische producten.

ALGEMENE TECHNISCHE GEGEVENS

Het kunststof rooster van GEI wordt bepaald volgens een nauwkeurig bestek.

MAASWIJDTE

GEI biedt kunststof roosters met verschillende maaswijdten:

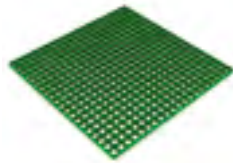
- Standaard maaswijdte: 38 x 38 - 26 x 26 - 50 x 50.
- Veiligheidsmaas: 19 x 19.

DRAAGSTAVEN

Standaard afmetingen: 30 / 7 ; 38 / 7 en 50 / 7 mm.

STANDAARD AFMETINGEN VAN PANELEN

- 1000 x 2026 mm.
- 1000 x 3055 mm.
- 1220 x 3055 mm.



STANDAARD AFMETINGEN VAN TRAPTREDEN MET KIEZELHOUDENDE NEUS

- 800 x 275 mm.
- 1000 x 275 mm.
- 1000 x 350 mm.



AFWERKINGEN

- Concaaf.
- Kiezelhoudend.
- Kiezelhoudend vol oppervlak.

EINDPRODUCTEN

Matten, traptreden en tredesteunen beschikbaar in voorraad en gemakkelijk omvormbaar op site.

Mogelijkheid tot maatwerk volgens de afmetingen en/of plannen geleverd door de klant.

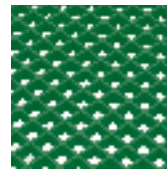


Snijbank



Maatwerk

KLEUR



Groen
RAL 6010



Grijs
RAL 7035



Beige
RAL 1001

Andere RAL-kleuren op klantspecificatie geproduceerd.

GEI BIEDT OOK ACCESSOIRES EN SPECIFIEKE VASTHECHTINGEN VOOR KUNSTSTOF ROOSTERS



Bevestigingsklemset van roestvast staal kwaliteit AISI 316 met borgschijfje voor maas 19 x 19.
Beschikbaar in voorraad.



Bevestigingsklemset van roestvast staal kwaliteit AISI 316 met zadel voor maas 30 x 30.
Beschikbaar in voorraad.



Tredesteun van roestvast staal kwaliteit AISI 316 voor maaswijdten 30 x 30 en 19 x 19.
Beschikbaar in voorraad.

BOUWSECTOR ACCESSOIRES



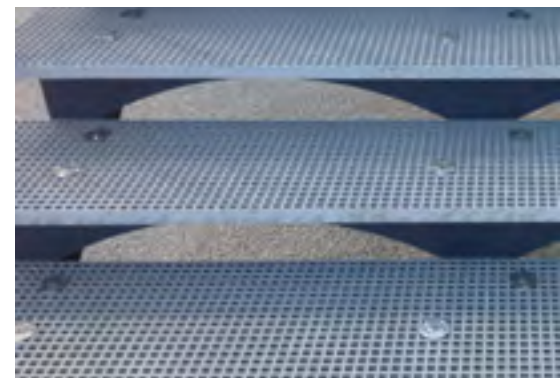
Verstelbare poot

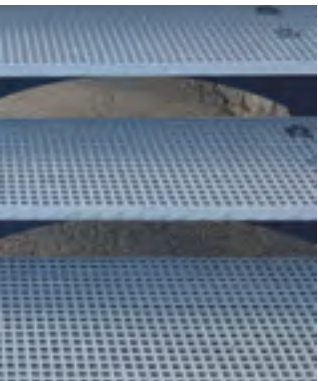
Afmetingen van het inzetstuk: 35 x 35 mm.
Dikte van het inzetstuk: 20 mm.
Hoogte van de poot: 40 of 70 mm.
Beschikbaar in voorraad.



Kunststof hoekprofiel

Standaard lengte: 3000 mm.
Afmetingen: 30 x 30 x 5 mm en 50 x 50 x 6,35 mm.
Mogelijkheid om op maat te stellen.
Beschikbaar in voorraad.





TOEPASSINGSGBIEDEN

INDUSTRIE

- Voedingsindustrie
- Papier- en cellulose-industrie
- Farmaceutische industrie
- Kunststofindustrie
- Vezel- en textielindustrie
- Auto- en -vliegtuigbouwkunde
- In de offshore
- Waterzuiveringsstation
- Marine en scheepsbouw
- Transport
- Beits- en -galvanisatie-installatie
- Petrochemie
- Platform, vloer en looppaden
- Traptreden
- Trapleuning
- Bekleding voor riolen, graafwerken en putten
- Lopende band
- Bekleding voor buizen
- Indicatie gevaarlijke zone
- Wasstation
- Opslag van ruwe chemicaliën
- Bouwsector
- Enz.

GEPERST

LASGEPERST

ROESTVAST STALEN EN ALUMINIUM

LAMELLEN-ROOSTER

STELLINGROOSTER, AFSCHIEDINGEN EN BALKONHEKKEN

► KUNSTSTOF

TRAPTRAPPEN

WENTELTRAPPEN

VEILIGHEIDSRROOSTERS

SPECIALE ROOSTERS

BEVESTIGINGSMETHODEN EN ACCESSOIRES

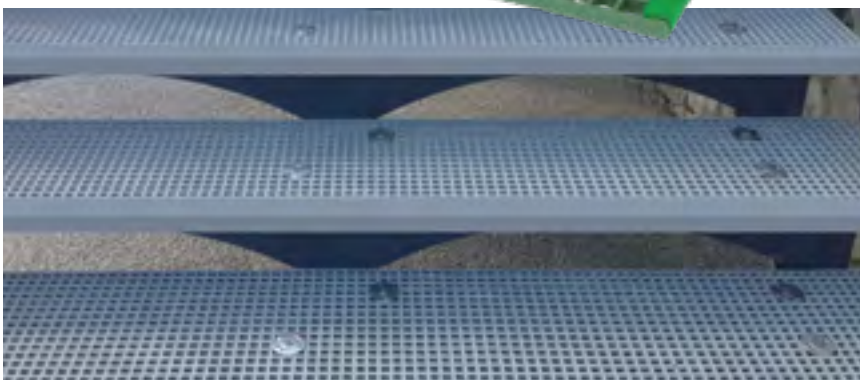
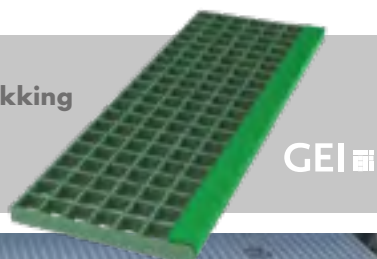
TECHNISCHE BIJSTAND

VOORRAAD-PROGRAMMA

Of ze nu gebruikt worden in de industrie omwille van hun veiligheidsmaat en hun karteling of in een openbare ruimte omwille van hun esthetiek en afwerkingen, de traptreden passen zich aan al uw projecten aan.

Omdat GEI zich ervan bewust is dat de veiligheid van de treden optimaal moet zijn, biedt zij een volledig assortiment traptreden, standaard en op maat, conform de geldende veiligheidsnormen, zoals P98-350 (Integratie van gehandicapten).

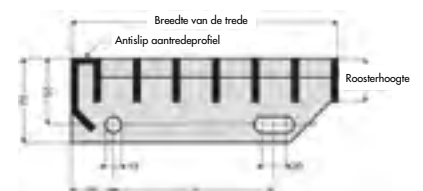
Afhankelijk van de veiligheidseisen met **betrekking tot het milieu**, biedt GEI ook kunststof traptreden.



BOORAFSTAND (PERSROOSTER- EN LASGEPERSTE TRAPTREDEN)

Afhankelijk van het bestek, bieden wij u een ruim assortiment aan perforatie-afstanden die kunnen worden aangepast aan om het even welk configuratietype.

Breedte van de trede (in mm)	150 tot 159	160 tot 169	170 tot 179	180 tot 189	190 tot 199	200 tot 249	250 tot 279	280 tot 309	310 tot 339	340 tot 369
Afmeting d (in mm)	70	80	90	100	110	120	150	180	210	240



Andere perforatie-afmetingen voor de schetsplaten op aanvraag.

MATERIALEN

- Staal kwaliteit S235JR conform EN 10025.
- Roestvast staal kwaliteit AISI 304 (1.4301) en AISI 316Ti (1.4574).
- Aluminium kwaliteit AlMg3.
- Kunststof.

AFWERKINGEN

- Mogelijkheid tot enkele of dubbele karteling van de draagstaven en/of vultstaven voor een optimale antislipveiligheid.
- Mogelijkheid tot het inzetten van een contrastneus voor PBM-zones.

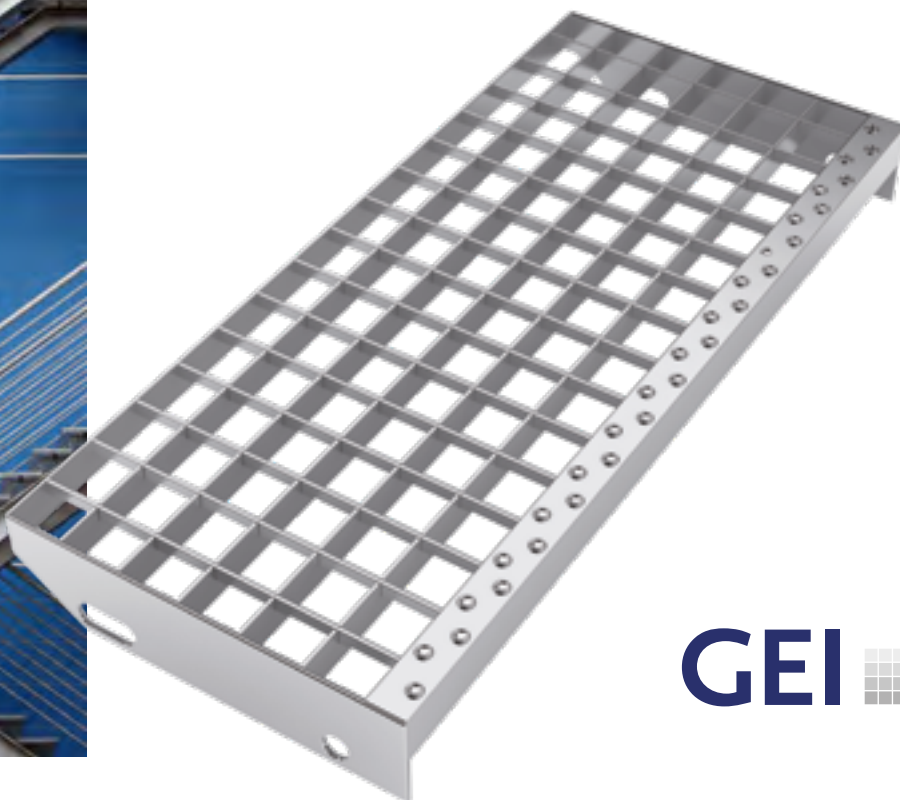
EINDPRODUCTEN

- Verzinkte traptreden, kunststof traptreden en kunststof tredesteunen van roestvast staal verkrijgbaar uit voorraad.
- Mogelijkheid tot maatwerk volgens de afmetingen en/of plannen geleverd door de klant.





TRAPTREDEN

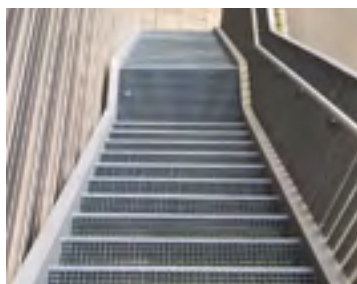


GEI

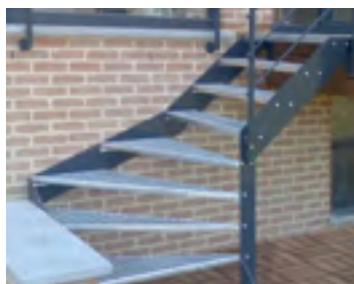
PRODUCTIEPRINCIPE

De traptreden van GEI worden gemaakt met persrooster, lasgeperste of kunststof rooster. Ze beschikken over een antislip aantredeprofiel en schetsplaten met standaard perforaties of op maat, afhankelijk van uw behoeften. Het antislip aantredeprofiel wordt gelast op de zijwand en de eerste draagstaaf voor de stevigheid van de trede. De maaswijdte en de hoogte van de draagstaven worden bepaald in functie van de effectieve breedte van de trede en het laadvermogen (aantal passages). In geval van gladde oppervlakken, kunnen de draag- en vulstaven van persroostertreden en de draagstaven van lasgeperste roostertreden gekarteld worden voor een maximale antislipveiligheid. Het productieproces van persrooster- en lasgeperste roostertreden is identiek aan dat van roosters.

TYPE TRAPTREDEN



Treden voor een rechte trap



Treden voor een wenteltrap

GEPERST

LASGEPERST

ROESTVAST STALEN
EN ALUMINIUMLAMELLEN-
ROOSTERSTELLINGROOSTER,
AFSCHEIDINGEN EN
BALKONHEKKEN

KUNSTSTOF

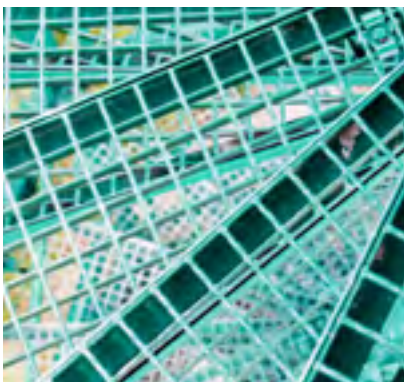
WENTELTRAPPEN ▶ TRAPTREDEN

VEILIGHEIDS-
ROOSTERSSPECIALE
ROOSTERSBEVESTIGINGS-
METHODEN
EN ACCESSOIRESTECHNISCHE
BIJSTANDVOORRAAD-
PROGRAMMA

GEI biedt een assortiment van 3 modellen wenteltrappen, speciaal ontworpen voor een industrieel, tertiair en openbaar gebruik. Geprefabriceerd en klaar om geïnstalleerd te worden, zijn ze geschikt voor alle structuren en alle omgevingen.

Wenteltrappen worden vaak aangeraden in moderne huizen door hun uiterlijk, maar het is ook een oplossing in termen van ruimtebesparing. Onze jarenlange ervaring stelt ons in staat trappen te ontwikkelen met een zeker aantal voordelen:

- een snelle fabricatie
- tijdwinst bij de montage
- fabricatie op maat afhankelijk van uw behoeften

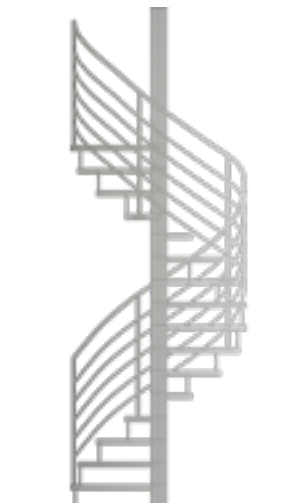


ASSORTIMENT TRAPPEN GEI

Voor een optimale veiligheid zijn onze wenteltrappen uitgerust met stevige armleuning met verticale of horizontale spijlen.



GEI INDUS uitgerust met een trapleuning, een onderleuning en een plint



GEI LINEA uitgerust met een trapleuning en 5 onderleuningen



GEI BARO met verticale spijlen

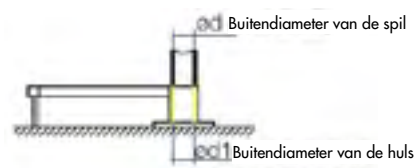


WENTELTRAPPEN



PRODUCTIEPRINCIPE

De wenteltrappen van GEI zijn samengesteld uit treden met huls, gefabriceerd met persrooster, lasgeperste rooster of traanplaat. De maaswijdte en de hoogte van de draagstaven worden bepaald in functie van de effectieve breedte van de trede en het laadvermogen. De treden worden vervolgens gestapeld de ene na de andere rond een spil.



Stapelprincipe van de traptreden

MATERIALEN

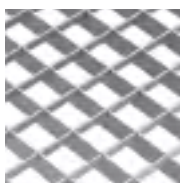
Ruw staal.

Verzinkt staal.

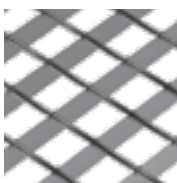
AFWERKINGEN

Mogelijkheid tot enkele of dubbele karteling van de draag- en/of vulstaven van de persroostertraptreden.

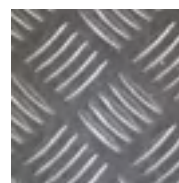
Mogelijkheid tot karteling van de draagstaven van lasgeperste roostertraptreden voor een optimale antislipveiligheid.



Geperst



Lasgeperst



Traanplaat

GEPERST

LASGEPERST

ROESTVAST STAAL EN ALUMINIUM

LAMELLEN-ROOSTER

STELLINGROOSTER, AFSCHIEDINGEN EN BALKONHEKKEN

KUNSTSTOF

TRAPTREDEN

WENTELTRAPPEN

VEILIGHEIDSR-OOSTERS

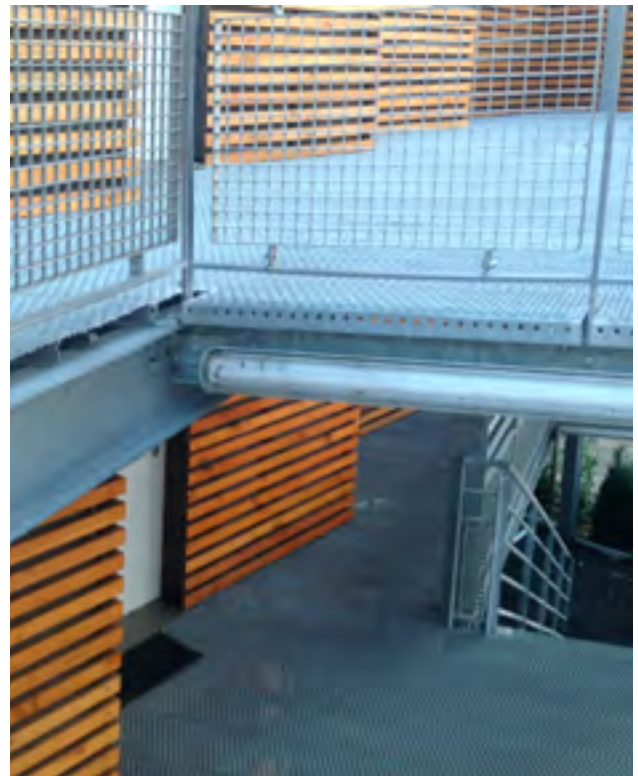
SPECIALE ROOSTERS

BEVESTIGINGS-METHODEN EN ACCESSOIRES

TECHNISCHE BIJSTAND

VOORRAAD-PROGRAMMA

Voor functioneel of decoratief gebruik, de veiligheidsroosters zijn geschikt voor alle omgevingen. Dankzij hun verschillende oppervlakken garanderen zij een oplossing op het gebied van stabiliteit, grip, afwatering, drainage, passage en licht.



PRODUCTIEPRINCIPE

Gefabriceerd volgens de technieken die een constante productkwaliteit mogelijk maken, voldoen de veiligheidsroosters van GEI aan de huidige veiligheidsnormen. De veiligheidsroosters van GEI worden vervaardigd met de toleranties conform de norm RAL-GZ 639.

MATERIALEN

Staal kwaliteit S235JR conform EN 10025.

Roestvast staal kwaliteit AISI 304 (1.4301) of AISI 316Ti (1.4574).

Aluminium kwaliteit AlMg3.

OPPERVLAKTEBEHANDELING

Ruw of verzinkt staal.

Ruw of gebeitst roestvast staal.

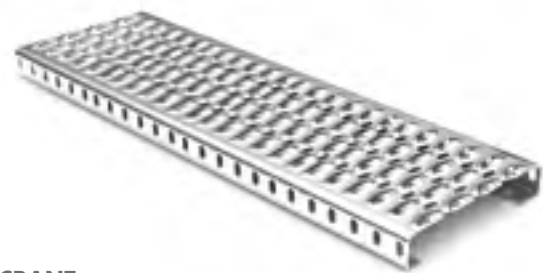
Ruw, gebeitst of geanodiseerd aluminium.

DIKTE

Ruw of verzinkt staal: 1,5 mm / 2 mm / 2,5 mm.

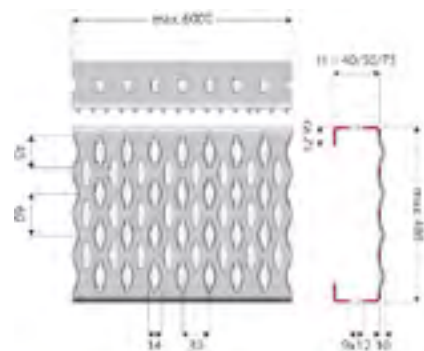
Roestvast staal 304 of 316 ruw of gebeitst: 1,5 mm / 2 mm.

Aluminium: 2 mm / 2,5 mm / 3 mm.



PS-CRANT

Het veiligheidsrooster PS-CRANT wordt gekenmerkt door een zeer groot antislipvermogen dankzij het gekartelde oppervlak. Het is bijzonder geschikt voor de auto-, bouw- en industriële sector.



Maximale lengtes:

- Ruw of verzinkt staal: 6000 mm.
- Roestvast staal 304 of 316 ruw of gebeitst: 2000 mm.
- Aluminium: 6000 mm.

Standaard breedte:

Voor alle materialen en behandelingen: 120 mm / 180 mm / 240 mm / 300 mm / 360 mm / 420 mm / 480 mm.

Standaard hoogte:

Voor alle materialen en behandelingen: 40 mm / 50 mm / 75 mm.



STAAL | ROESTVAST STAAL | ALUMINIUM

VEILIGHEIDS-ROOSTERS



GEPERST

LASGEPERST

ROESTVAST STALEN EN ALUMINIUM

LAMELLEN-ROOSTER

STELLINGROOSTER, AFSCHEIDINGEN EN BALKONHEKKEN

KUNSTSTOF

TRAPTREDEN

WENTELTRAPPEN

VEILIGHEIDS-ROOSTERS

SPECIALE ROOSTERS

BEVESTIGINGS-METHODEN EN ACCESSOIRES

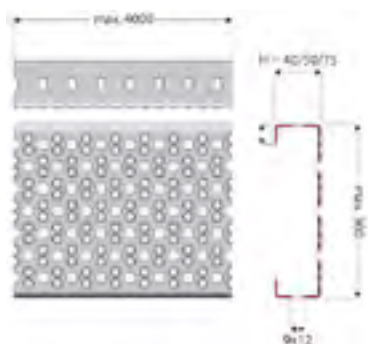
TECHNISCHE BIJSTAND

VOORRAAD-PROGRAMMA



PS-PERF

Het veiligheidsrooster PS-PERF biedt een uitstekende grip dankzij de grote naar boven uitgeperste perforaties. De waterafvoer gebeurt via kleinere perforaties.



Maximale lengtes:

- Ruw of verzinkt staal: 6000 mm.
- Roestvast staal 304 of 316 ruw of gebeitst: 2000 mm.
- Aluminium: 6000 mm.

Standaard breedte:

Voor alle materialen en behandelingen: 150 mm / 200 mm / 250 mm / 300 mm.

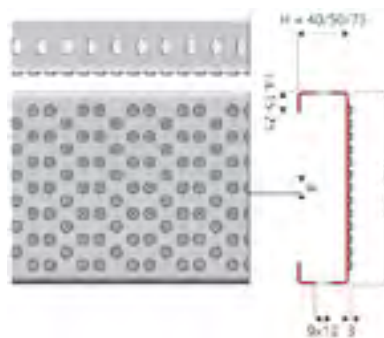
Standaard hoogte:

Voor alle materialen en behandelingen: 30 mm / 40 mm / 50 mm / 75 mm.



PS-FERM

Het veiligheidsrooster PS-FERM wordt gebruikt op plaatsen waar een gesloten oppervlak nodig is of waar de verkeersveiligheid moet worden gegarandeerd (het enige niet opengewerkte product in ons assortiment).



Maximale lengtes:

- Ruw of verzinkt staal: 6000 mm.
- Roestvast staal 304 of 316 ruw of gebeitst: 2000 mm.
- Aluminium: 6000 mm.

Standaard breedte:

Voor alle materialen en behandelingen: 150 mm / 200 mm / 300 mm / 400 mm.

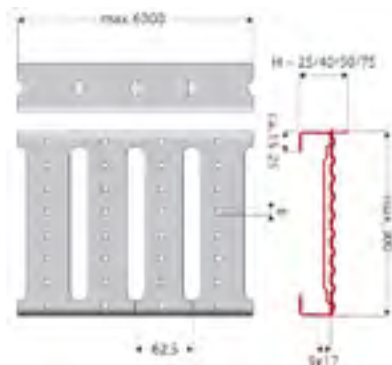
Standaard hoogte:

Voor alle materialen en behandelingen: 40 mm / 50 mm / 75 mm.



PS-OVA

Het veiligheidsrooster PS-OVA biedt een belangrijk draagvermogen. Het wordt vaak gebruikt als gevelbekleding.



Maximale lengtes:

- Ruw of verzinkt staal: 6000 mm.
- Roestvast staal 304 of 316 ruw of gebeitst: 2000 mm.
- Aluminium: 6000 mm.

Standaard breedte:

Voor alle materialen en behandelingen: 150 mm / 200 mm / 250 mm / 300 mm.

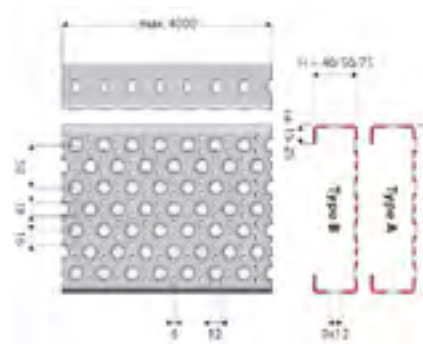
Standaard hoogte:

Voor alle materialen en behandelingen: 30 mm / 40 mm / 50 mm / 75 mm.



PS-OFF

Het veiligheidsrooster PS-OFF bezit dezelfde voordelen als het veiligheidsrooster PS-PERF. Het biedt een uitstekende grip dankzij de grote naar boven uitgeperste perforaties. De waterafvoer gebeurt via kleinere perforaties.



Maximale lengtes:

- Ruw of verzinkt staal: 6000 mm.
- Roestvast staal 304 of 316 ruw of gebeitst: 2000 mm.
- Aluminium: 4000 mm.

Standaard breedte:

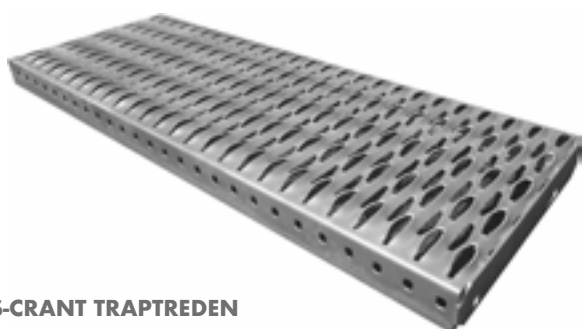
Voor alle materialen en behandelingen: 150 mm / 200 mm / 250 mm / 300 mm.

Standaard hoogte:

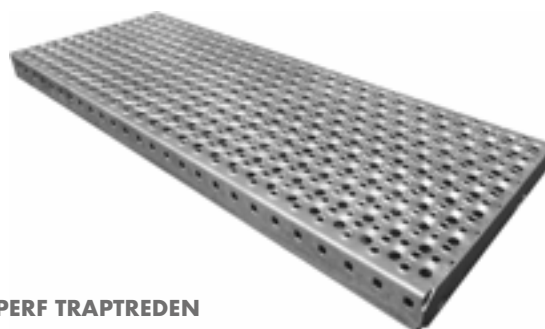
Voor alle materialen en behandelingen: 40 mm / 50 mm / 75 mm.



VEILIGHEIDS-ROOSTER TRAPTREDEN



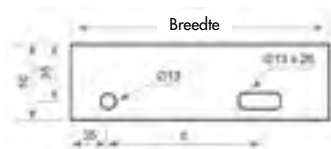
PS-CRANT TRAPTREDEN



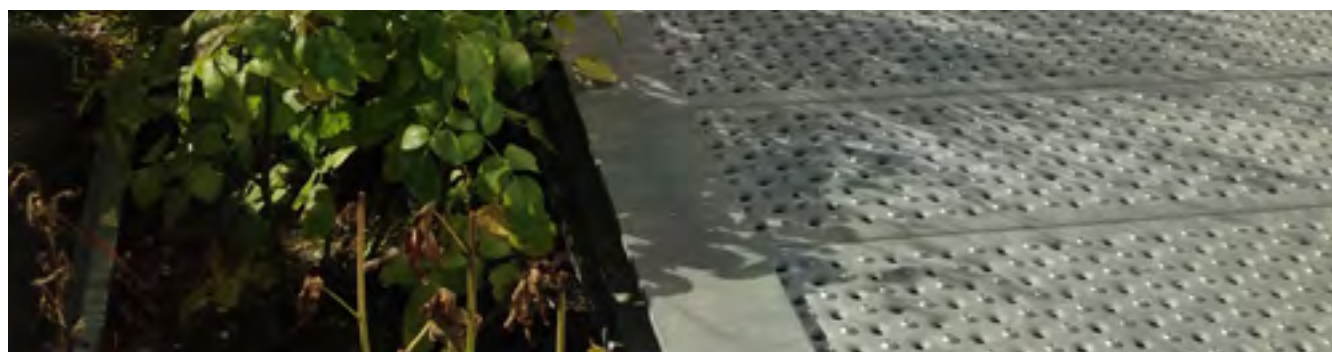
PS-PERF TRAPTREDEN

Modellen en afmetingen op voorraad : PS-CRANT en PS-PERF in 800 x 300 mm, 1000 x 300 mm en 1200 x 300 mm. Andere modellen en afmetingen op aanvraag.

Breedte van de trede (in mm)	150 tot 159	160 tot 169	170 tot 179	180 tot 189	190 tot 199	200 tot 249	250 tot 279	280 tot 309	310 tot 339	340 tot 369
Afmeting d (in mm)	70	80	90	100	110	120	150	180	210	240



Andere perforatie-afmetingen voor de schetsplaten op aanvraag.



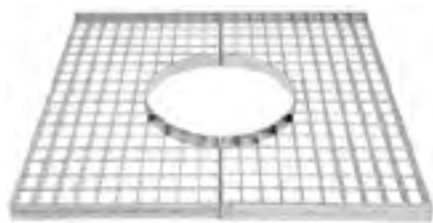
GEPERST
LASGEPERST
ROESTVAST STALEN EN ALUMINIUM
LAMELLEN-ROOSTER
STELLINGROOSTER, AFSCHEIDINGEN EN BALKONHEKKEN
KUNSTSTOF
TRAPTREDEN
WENTELTRAPPEN
VEILIGHEIDS-ROOSTERS
SPECIALE ROOSTERS
BEVESTIGINGS-METHODEN EN ACCESSOIRES
TECHNISCHE BIJSTAND
VOORRAAD-PROGRAMMA

Roosters hebben verschillende toepassingsgebieden. Om te voldoen aan de meest uiteenlopende behoeften, heeft GEI haar assortiment speciaal op maat gemaakte roosters ontwikkeld.



ROOSTERS VOOR STADSMEUBILAIR

Stadsmeubilair is een algemene term voor alle voorwerpen geïnstalleerd in openbare ruimtes om te voldoen aan de behoeften van de gebruikers. GEI biedt een assortiment speciale roosters bestemd voor dit type van gebruik.



Banken:

Gemaakt van stalen, roestvast stalen of aluminium persroosters wordt de bank bijzonder design. Dankzij de verschillende vormen en kleuren bezorgt ze uw realisaties een vleugje esthetiek en originaliteit.

Vuilnisbakken:

Om haar assortiment roosters voor stadsmeubilair aan te vullen, herbedenkt GEI de stijl van de vuilnisbak. Een uitgebreide keuze aan vormen en kleuren wordt u voorgesteld.

Boomroosters:

Om uw bomen smaakvol te beschermen en esthetisch te verbeteren, biedt GEI een groot assortiment boomroosters in verschillende vormen en kleuren.

ROOSTERS T3A EN T3B

Het rooster T3A is een persrooster (maaswijdte: 30 x 130. Draagstaaf: 40 / 3) speciaal ontworpen voor autowegen. Het kan worden voorzien van een afstandhouder en een aansluitmogelijkheid op aanvraag.



Het rooster T3B is een lasgeperst rooster (maaswijdte: 30 x 100. Draagstaaf: 40 / 3) ook speciaal ontworpen voor autowegen.

SPECIALE ROOSTERS

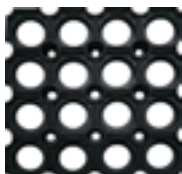


RUBBER ROOSTERS

De rubber roosters van GEI kunnen worden gebruikt in veel toepassingsgebieden: ingangen van gebouwen, looppaden, trappen, toegangspaden, lopende banden, skistations, ...

Standaard rubber rooster

- Afmetingen: 1000 x 1500 mm of 800 x 1200 mm.
- Hoogte: 22 mm.



Voornaamste voordelen:

- Doeltreffend in vochtige milieus
- Drainerend dankzij de pinnen onder het rooster
- Stevig
- Antislip
- Snijden op aanvraag

PBM rubber rooster

- Afmetingen: 910 x 1520 mm.
- Hoogte: 22 mm.



Voornaamste voordelen:

- Conform de norm P98-350 (Integratie van gehandicapten) dankzij de perforaties met een diameter kleiner dan 2 cm
- Drainerend dankzij de pinnen onder het rooster
- Stevig
- Antislip
- Snijden op aanvraag

TREDEN VOOR LADDERSPORTEN

Bestemd voor ladders gebruikt in gladde milieus die een maximale veiligheid vereisen. GEI heeft twee producten ontwikkeld die aan dit type van gebruik voldoen.

Materialen: ruw of verzinkt staal, roestvast staal kwaliteit AISI 304 (1.4301) of AISI 316Ti (1.4571) en aluminium.

Perforaties: diameter 12 mm naar boven.

Fabricatie op maat mogelijk.

Laddersport met 1 rij perforaties

Standaard lengte: 2000 mm.

Breedte: 25 mm.

Hoogte: 39 mm.

Dikte: 2 mm.



Laddersport met 2 rijen perforaties

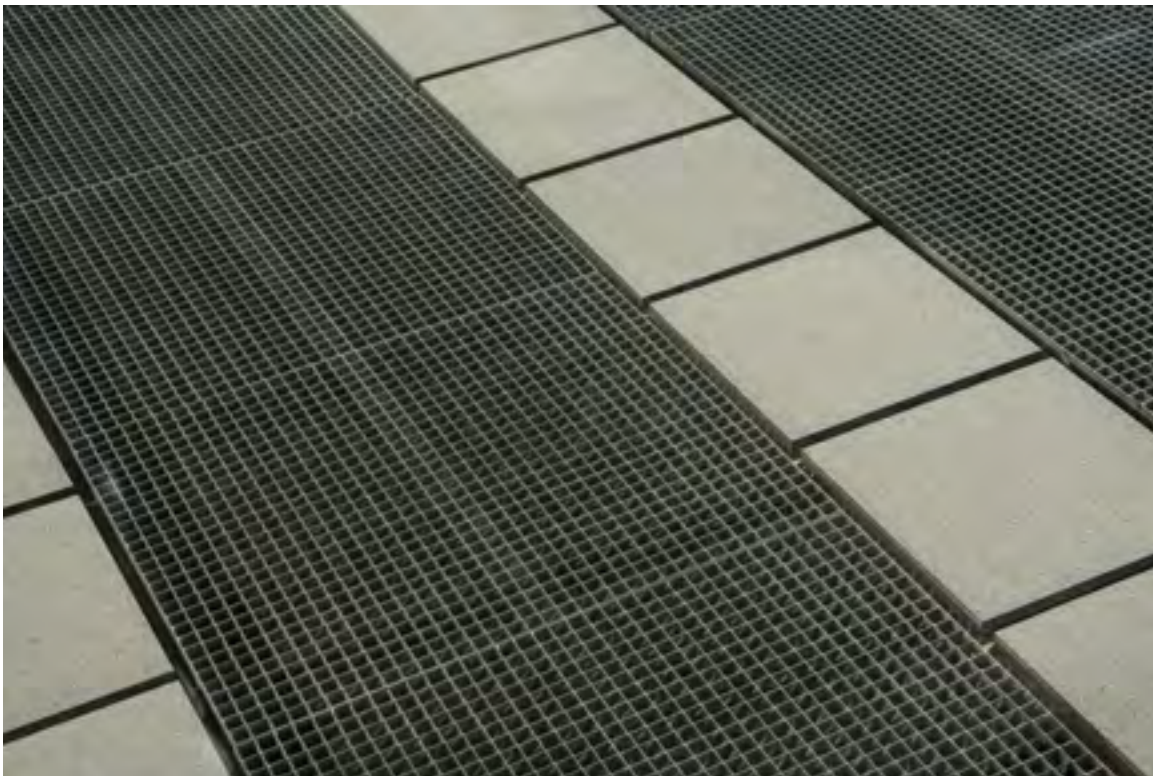
Standaard lengte: 2000 mm.

Breedte: 50 mm.

Hoogte: 39 mm.

Dikte: 2 mm.





BEVESTIGINGSKLEMMEN

Met de klemmen van GEI kunnen de roosters snel vastgemaakt worden op de metalen structuur. De keuze van het klemtype hangt af van meerdere criteria: het type rooster, de maaswijdte, de hoogte en de dikte van de draagstaven. GEI biedt dan ook vele soorten klemmen om aan alle behoeften te voldoen.



Standaardklem

De standaardklem (of enkele klem) bestaat uit 4 elementen:

- 1 borgschijfje of bovenzadel
- 1 schroef
- 1 onderbeugel
- 1 vierkantmoer

Mogelijke afwerkingen:

- Enkele verzinkte bevestigingsklem voor het bevestigen van ruw stalen of verzinkt stalen roosters.
- Enkele bevestigingsklem van roestvast staal voor het bevestigen van roestvast stalen en aluminium roosters.



Koppelse

Het koppelse van GEI wordt gebruikt voor het op elkaar laten aansluiten van twee roosters en bestaat uit 4 verschillende elementen:

- 2 borgschijfjes of bovenzadels
- 2 schroeven
- 2 vierkantmoeren
- 1 onderbeugel

Mogelijke afwerkingen:

- Verzinkt koppelse voor het bevestigen van ruw of verzinkt stalen roosters.
- Koppelse van roestvast staal voor het bevestigen van roestvast stalen of aluminium roosters.



Bovenklem en zelfborende schroef (per stuk verkrijgbaar)

Universele klem

De universele klem wordt bevestigd op één enkele draagstaaf waardoor het kan worden gebruikt voor roosters met grote maaswijdten. De vorm maakt het ook zeer discreet. Ze bestaat uit 4 elementen:

- 1 bovenzadel
- 1 schroef
- 1 onderbeugel (of klemplaat)
- 1 vierkantmoer



Klem van roestvast staal voor kunststof rooster

De bevestigingsklem van roestvast staal wordt gebruikt voor het vastmaken van kunststof treden en roosters. Ze bestaat uit 4 elementen:

- 1 borgschijfje of bovenzadel
- 1 schroef
- 1 onderbeugel
- 1 vierkantmoer



S-klem voor veiligheidsroosters

De S-klem wordt speciaal gebruikt voor het vastmaken van veiligheidsroosters op hun steun. Het bestaat uit 3 elementen voor het vastmaken van PS-CRANT roosters:

- 1 S-vormig onderste gedeelte
- 1 schroef
- 1 schotel

Voor het vastmaken van PS-PERF, PS-OFF en PS-OVA roosters bestaat de S-klem uit 2 elementen:

- 1 S-vormig onderste gedeelte
- 1 schroef





BEVESTIGINGS- METHODEN EN ACCESSOIRES



VERSTELBARE POTEN

Om de hoogte van stalen roosters (maaswijdte 19 x 19) en kunststof roosters (maaswijdte 30 x 30) aan te passen op kleine oppervlakken die een zwak laadvermogen vereisen (goten, deurdorpsels), biedt GEI ook verstelbare poten.

Verstelbare poot voor stalen roosters

De verstelbare poot van GEI voor stalen roosters bestaat uit 2 elementen:

- 1 inzetstuk
- 1 vijzel

Technische kenmerken:

- Afmetingen van het inzetstuk: 25 x 25 mm.
- Dikte van het inzetstuk: 20 mm.
- Hoogte van de poot: 40 of 70 mm.



Verstelbare poot voor kunststof roosters

De verstelbare poot van GEI voor kunststof roosters bestaat uit 2 elementen:

- 1 inzetstuk
- 1 vijzel

Technische kenmerken:

- Afmetingen van het inzetstuk: 35 x 35 mm.
- Dikte van het inzetstuk: 20 mm.
- Hoogte van de poot: 40 of 70 mm.



VERSTELBARE CONTACTPLATEN

Ze worden gebruikt voor verhoogde technische vloeren in de chemische, mechanische, metallurgische industrie, de offshore of sanering en bieden veiligheid en stabiliteit. Verschillende modellen zijn beschikbaar afhankelijk van uw technische eisen.

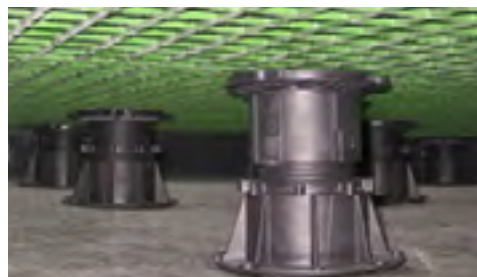


De voordelen van contactplaten:

- Verstelbaar tot 965 mm
- Bestand tegen UV-stralen
- Uitstekend behoud in water
- Bestand tegen lasten tot 1000 kg/plaat
- Hellingscorrector beschikbaar op aanvraag

Basiselementen:

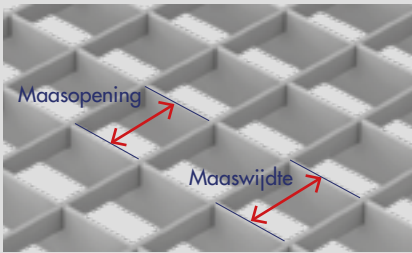
- Steunkop
- Huls met verbindingsstuk
- Basis van de contactplaat



Structuren

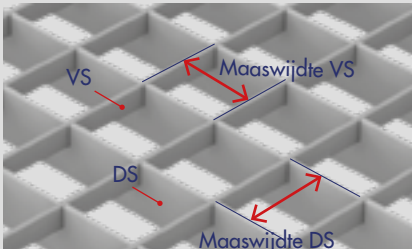
Maas: afstand tussen de draagstaven en vulstaven. De aldus gecreëerde maas heeft twee kenmerken: de maasopening en de maaswijdte.

- **Maasopening:** de vrije opening tussen de draag- en vulstaven
- **Maaswijdte:** de afstand tussen de as van de draagstaven en die van de vulstaven

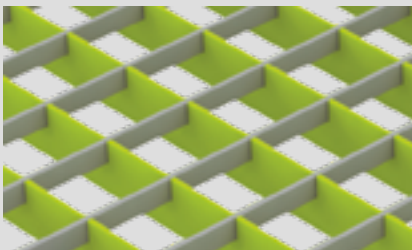


Configuratie / Maasspecificatie:

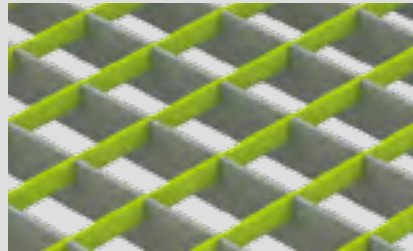
de configuratie van maas bestaat uit twee waarden (in mm). De eerste is de afstand tussen de as van de draagstaven, de tweede tussen die van de vulstaven (bijv.: 33,33 x 33,33 ; 33,33 x 11,11 ; 55,55 x 55,55 ; enz.). Gemakshalve wordt de term «maasspecificatie» vaker gebruikt (bijv.: 30 x 30 ; 30 x 10 ; 50 x 50 ; enz.).



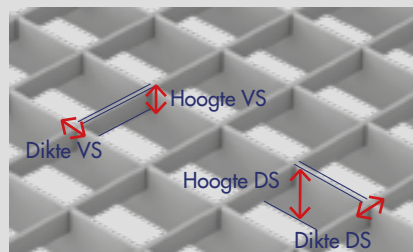
Draagstaven (DS): lastopnemende, platte staven die parallel ten opzichte van elkaar en loodrecht op de vulstaven en steunpunten worden geplaatst.



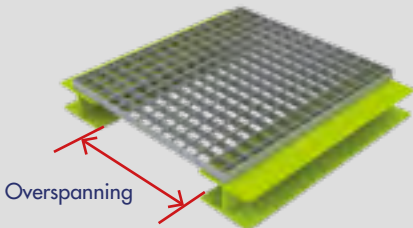
Vulstaven (VS): staan loodrecht op de draagstaven. Ze worden op de draagstaven geperst (persrooster) of lasgeperst (lasgeperste rooster). Ze worden respectievelijk uitgevoerd in «platte» staven of getordeerd vierkantstaal.



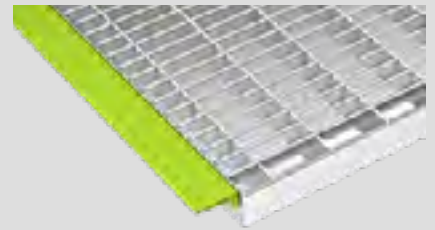
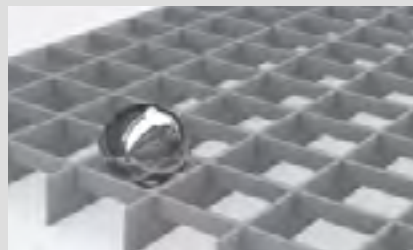
Configuratie van draag- en vulstaven: ze bestaan uit twee waarden (in mm). De eerste is hun hoogte, de tweede hun dikte. Voorbeelden van configuratie: 30 / 2 ; 30 / 3 ; 40 / 3 ; ...



Overspanning: : de maat tussen de steunpunten waarop de uiteinden van de draagstaven rusten.



Dichtheid – Veiligheidsmaas: het veiligheidsmaas heeft onderstaande maasconfiguraties: 30 x 19 ; 19 x 30 ; 19 x 19 ; enz. Het wordt aanbevolen in de industrie (norm 14122) en is ondoordringbaar voor een bolletje met een diameter van 20 mm.



Hoekstaal: wordt vastgelast aan de uiteinden van het rooster om te voldoen aan bepaalde toepassingen (bijv.: stellingen, goten).

Materialen en behandelingen

3 «klassieke» materiaaltypes:

- Staal
- Roestvast staal
- Aluminium

Naast de «klassieke» materialen, biedt GEI ook kunststof roosters samengesteld uit 3 verschillende harssoorten afhankelijk van de omgeving:

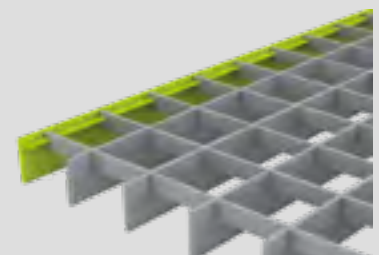
- Isoftaal
- Orthoftaal
- Vinylester

3 behandelingen mogelijk:

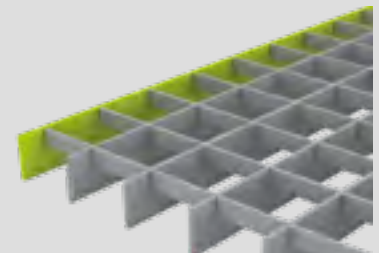
- Staal: ruw, verzinkt of thermisch gecoat
- Roestvast staal: ruw, gebeitst of elektrolytisch gepolijst
- Aluminium : ruw, geanodiseerd of thermisch gecoat

Afwerkingen

Randafwerking: profielstaal dat de buitenste rand van de panelen vormt. Twee types van randafwerking zijn mogelijk:

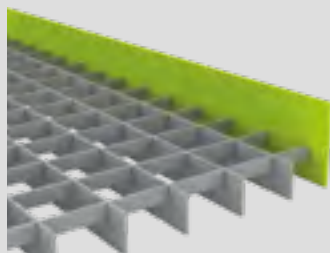


T-profielrand (enkel voor persroosters)

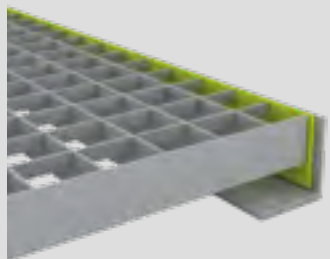


Platte rand

Schoprand – Verhoogde rand: plat ijzer gelast aan de buitenkant van het rooster. Afhankelijk van de behoeften wordt dit element «schoprand» of «verhoogde rand» genoemd.

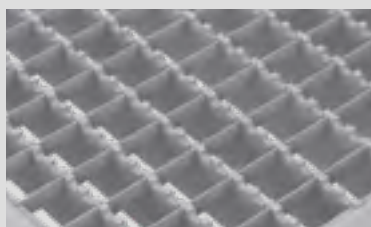


Schoprand

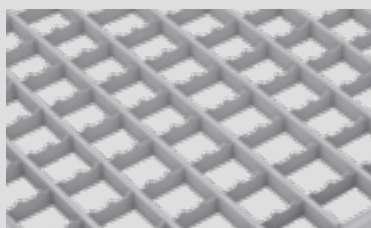


Verhoogde rand

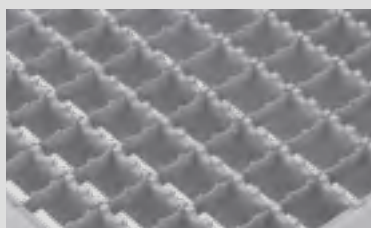
Karteling: meerdere karteltypes kunnen worden uitgevoerd op de draag- en/ of vulstaven. Opmerking: de dubbele karteling kan enkel op persrooster worden uitgevoerd. Bij een lasgeperste rooster kan de karteling enkel op de draagstaven worden uitgevoerd.



Enkele karteling op draagstaven



Enkele karteling op vulstaven



Dubbele karteling op draag- en vulstaven

Specifieke geldende normen

ISO 14122: Permanente toegangsmiddelen tot machines
 ISO 14122-2: Werkbordessen en looppaden
 ISO 14122-3: Trappen, trapladders en balustraden

RAL-GZ 638: Toegestane toleranties voor roosters

RAL-GZ 639: Toegestane toleranties voor veiligheidsroosters

EN ISO 1461: Thermisch verzinken: specificaties en beproevingen

P98-350: Integratie van gehandicapten

EN 10025: Specificatie van staal





ADVIES ROOSTER TECHNISCHE BELASTING (250 KG/M²)

MAAS DE 19 x ...

Overspanning in mm

DS	500	600	700	800	900	1000	1100	1200	1300	1400	1500	1600	1700	1800	1900	2000
20 / 2	■	■	■	■	■	■	■	■	■	■	■	■	■	■	■	■
20 / 3	■	■	■	■	■	■	■	■	■	■	■	■	■	■	■	■
25 / 2	■	■	■	■	■	■	■	■	■	■	■	■	■	■	■	■
25 / 3	■	■	■	■	■	■	■	■	■	■	■	■	■	■	■	■
30 / 2	■	■	■	■	■	■	■	■	■	■	■	■	■	■	■	■
30 / 3	■	■	■	■	■	■	■	■	■	■	■	■	■	■	■	■
35 / 2	■	■	■	■	■	■	■	■	■	■	■	■	■	■	■	■
35 / 3	■	■	■	■	■	■	■	■	■	■	■	■	■	■	■	■
40 / 2	■	■	■	■	■	■	■	■	■	■	■	■	■	■	■	■
40 / 3	■	■	■	■	■	■	■	■	■	■	■	■	■	■	■	■
45 / 2	■	■	■	■	■	■	■	■	■	■	■	■	■	■	■	■
45 / 3	■	■	■	■	■	■	■	■	■	■	■	■	■	■	■	■
50 / 2	■	■	■	■	■	■	■	■	■	■	■	■	■	■	■	■

MAAS DE 30 x ...

Overspanning in mm

DS	500	600	700	800	900	1000	1100	1200	1300	1400	1500	1600	1700	1800	1900	2000
20 / 2	■	■	■	■	■	■	■	■	■	■	■	■	■	■	■	■
20 / 3	■	■	■	■	■	■	■	■	■	■	■	■	■	■	■	■
25 / 2	■	■	■	■	■	■	■	■	■	■	■	■	■	■	■	■
25 / 3	■	■	■	■	■	■	■	■	■	■	■	■	■	■	■	■
30 / 2	■	■	■	■	■	■	■	■	■	■	■	■	■	■	■	■
30 / 3	■	■	■	■	■	■	■	■	■	■	■	■	■	■	■	■
35 / 2	■	■	■	■	■	■	■	■	■	■	■	■	■	■	■	■
35 / 3	■	■	■	■	■	■	■	■	■	■	■	■	■	■	■	■
40 / 2	■	■	■	■	■	■	■	■	■	■	■	■	■	■	■	■
40 / 3	■	■	■	■	■	■	■	■	■	■	■	■	■	■	■	■
45 / 2	■	■	■	■	■	■	■	■	■	■	■	■	■	■	■	■
45 / 3	■	■	■	■	■	■	■	■	■	■	■	■	■	■	■	■
50 / 2	■	■	■	■	■	■	■	■	■	■	■	■	■	■	■	■

GEWICHT VERZINKT PERSROOSTER (KG/M²)

Maas

DS	19 x 19	19 x 30	30 x 10	30 x 19	30 x 30
20 / 2	23,30	20,85	25,45	18,25	15,85
25 / 2	27,25	24,85	28,20	21,00	18,60
30 / 2	31,30	28,90	30,95	23,75	21,35
35 / 2	35,30	32,85	33,70	26,50	24,10
40 / 2	39,25	36,90	36,45	29,25	26,85
25 / 3	35,90	33,50	33,90	26,70	24,30
30 / 3	41,60	39,20	37,80	30,55	28,15
40 / 3	53,00	50,60	45,55	38,30	35,90

GEWICHT VERZINKT LASGEPERSTE ROOSTER (KG/M²)

Maas

DS	19 x 19	19 x 30	19 x 40	30 x 19	30 x 30	30 x 40
25 / 2	29,30	26,20	24,80	21,80	18,70	17,30
30 / 2	33,45	30,40	28,95	24,45	21,35	20,00
40 / 2	41,75	38,70	37,25	29,75	26,70	25,25
25 / 3	38,35	35,25	33,80	27,30	24,20	22,75
30 / 3	44,25	41,20	39,75	31,05	27,95	26,50
40 / 3	56,15	53,10	51,65	38,60	35,45	34,05

Voor bijkomende informatie of voor een ander gebruik, aarzel niet contact op te nemen met ons studiebureau.

ADVIES ROOSTER ALGEMENE BELASTING (450 KG/M²)

MAAS DE 19 x ...

Overspanning in mm

DS	500	600	700	800	900	1000	1100	1200	1300	1400	1500	1600	1700	1800	1900	2000
20 / 2	Green	Green	Green	Green	Red	Red	Red	Grey	Grey	Grey	Grey	Grey	Grey	Grey	Grey	Grey
20 / 3	Green	Green	Green	Green	Green	Orange	Red	Red	Grey	Grey	Grey	Grey	Grey	Grey	Grey	Grey
25 / 2	Green	Green	Green	Green	Green	Green	Orange	Red	Red	Grey	Grey	Grey	Grey	Grey	Grey	Grey
25 / 3	Green	Green	Green	Green	Green	Green	Green	Orange	Orange	Red	Grey	Grey	Grey	Grey	Grey	Grey
30 / 2	Green	Green	Green	Green	Green	Green	Green	Green	Orange	Red	Red	Grey	Grey	Grey	Grey	Grey
30 / 3	Green	Green	Green	Green	Green	Green	Green	Green	Green	Orange	Orange	Red	Grey	Grey	Grey	Grey
35 / 2	Green	Green	Green	Green	Green	Green	Green	Green	Green	Orange	Orange	Red	Red	Grey	Grey	Grey
35 / 3	Green	Green	Green	Green	Green	Green	Green	Green	Green	Green	Green	Orange	Orange	Red	Grey	Grey
40 / 2	Green	Green	Green	Green	Green	Green	Green	Green	Green	Green	Green	Orange	Orange	Orange	Red	Grey
40 / 3	Green	Green	Green	Green	Green	Green	Green	Green	Green	Green	Green	Green	Green	Green	Orange	Red
45 / 2	Green	Green	Green	Green	Green	Green	Green	Green	Green	Green	Green	Green	Orange	Orange	Orange	Orange
45 / 3	Green	Green	Green	Green	Green	Green	Green	Green	Green	Green	Green	Green	Green	Green	Green	Green
50 / 2	Green	Green	Green	Green	Green	Green	Green	Green	Green	Green	Green	Green	Green	Green	Green	Orange

MAAS DE 30 x ... *

Overspanning in mm







DS	500	600	700	800	900	1000	1100	1200	1300	1400	1500	1600	1700	1800	1900	2000
20 / 2	Green	Red	Red	Red	Grey	Grey	Grey	Grey	Grey	Grey	Grey	Grey	Grey	Grey	Grey	Grey
20 / 3	Green	Green	Green	Green	Red	Red	Grey	Grey	Grey	Grey	Grey	Grey	Grey	Grey	Grey	Grey
25 / 2	Green	Green	Green	Green	Red	Red	Red	Grey	Grey	Grey	Grey	Grey	Grey	Grey	Grey	Grey
25 / 3	Green	Green	Green	Green	Green	Green	Orange	Red	Red	Grey	Grey	Grey	Grey	Grey	Grey	Grey
30 / 2	Green	Green	Green	Green	Green	Green	Green	Orange	Red	Red	Grey	Grey	Grey	Grey	Grey	Grey
30 / 3	Green	Green	Green	Green	Green	Green	Green	Green	Orange	Red	Red	Grey	Grey	Grey	Grey	Grey
35 / 2	Green	Green	Green	Green	Green	Green	Green	Green	Green	Orange	Red	Red	Grey	Grey	Grey	Grey
35 / 3	Green	Green	Green	Green	Green	Green	Green	Green	Green	Orange	Orange	Red	Grey	Grey	Grey	Grey
40 / 2	Green	Green	Green	Green	Green	Green	Green	Green	Green	Green	Green	Orange	Orange	Orange	Orange	Orange
40 / 3	Green	Green	Green	Green	Green	Green	Green	Green	Green	Green	Green	Green	Orange	Orange	Orange	Orange
45 / 2	Green	Green	Green	Green	Green	Green	Green	Green	Green	Green	Green	Green	Green	Green	Red	Red
45 / 3	Green	Green	Green	Green	Green	Green	Green	Green	Green	Green	Green	Green	Green	Green	Orange	Orange
50 / 2	Green	Green	Green	Green	Green	Green	Green	Green	Green	Green	Green	Green	Green	Green	Orange	Red

* Een maas van 30 kan niet worden gebruikt in PBM-zones (Persoon met beperkte mobiliteit).

BELASTINGSTYPES

Indicatieve waarden. Neem contact met ons op voor specifieke verzoeken.


Type doorgang

	 Voetganger (technisch)	 Voetganger (openbaar)	 Licht voertuig	 Bus	 Bedrijfswagen 3,5 T	 Vrachtwagen 11 T	 Vrachtwagen met oplegger 38 T	 Vorkheftruck	 Handvorktruck
Afmetingen van de impact (in mm)	200 x 200	200 x 200	150 x 150	250 x 250	150 x 150	300 x 150	500 x 250	100 x 100 300 x 200	70 x 70
Belasting per impact (in kg)	100	150	550	3625	1170	3650	7800	2680 4300	500
Gelijkmatig verdeelde belasting (in kg)	250	400							

GEPEERST
LASGEPEERST
ROESTVAST STAAL EN ALUMINIUM
LAMELLEN-ROOSTER
STELLINGROOSTER, AFSCHEIDINGEN EN BALKONHEKKEN
KUNSTSTOF
TRAPTREDE
WENTELTRAPPEN
VEILIGHEIDSRROOSTERS
SPECIALE ROOSTERS
BEVESTIGINGS-METHODEN EN ACCESSOIRES
TECHNISCHE BIJSTAND
VOORRAAD-PROGRAMMA





VERZINKTE PERSROOSTERPANELEN

PANELEN MET RAND MAAS 30 X 30			
DS	Afmetingen in mm ¹	Voetgangers- doorgang	Licht voertuig
30 / 2	200 x 1000	✓	✓
	200 x 1250	✓	✓
	250 x 1000	✓	✓
	250 x 1250	✓	✓
	300 x 500	✓	✓
	300 x 1000	✓	✓
	400 x 500	✓	
	400 x 1000	✓	
	500 x 500	✓	
	500 x 1000	✓	
	600 x 500	✓	
	600 x 1000	✓	
	700 x 1000	✓	
	800 x 500	✓	
	800 x 1000	✓	
	900 x 1000	✓	
	1000 x 400	✓	
	1000 x 500	✓	
	1000 x 600	✓	
	1000 x 700	✓	
1000 x 800	✓		
1000 x 900	✓		
1000 x 1000	✓		
1000 x 1250	✓		
1000 x 2000	✓		
1100 x 1000	✓		
1200 x 500	✓		
1200 x 600	✓		
1200 x 1000	✓		
1250 x 1000	✓		
1300 x 1000	✓		
2000 x 1000			
20 / 2	400 x 600	✓	
30 / 3	1000 x 1000 ●	✓	
	1000 x 1500 ●	✓	
	1400 x 1000	✓	
	1500 x 500	✓	
	1500 x 1000	✓	

⁽¹⁾ De eerste afmeting staat voor de draagrichting

● Verkrijgbaar in 10 tot 15 dagen

PANELEN MET RAND MAAS 30 X 10			
DS	Afmetingen in mm ¹	Voetgangers- doorgang	Licht voertuig
30 / 2	800 x 1000	✓	
	900 x 1000	✓	
	1000 x 500	✓	
	1000 x 600	✓	
	1000 x 700	✓	
	1000 x 800	✓	
	1000 x 900	✓	
	1000 x 1000	✓	
30 / 3	1500 x 1000	✓	

PANELEN MET RAND MAAS 30 X 19

30 / 2	800 x 1000	✓	
	1000 x 1000	✓	
30 / 3	1200 x 1000	✓	
	1500 x 1000	✓	

PANELEN MET RAND MAAS 19 X 19

30 / 2	500 x 1000	✓	
	800 x 1000	✓	
	1000 x 1000	✓	
30 / 3	1500 x 1000	✓	

PANELEN MET RAND MAAS 19 X 30 DUBBELE ZAAGTANDVORMIGE KARTELING

30 / 3	500 x 1000	✓	
	600 x 1000	✓	
	700 x 1000	✓	
	800 x 1000	✓	
	900 x 1000	✓	
	1000 x 1000	✓	
	1000 x 1200	✓	
	1000 x 1500	✓	
	1200 x 1000	✓	
	1500 x 1000	✓	

PANELEN MET RAND MAAS 30 X 30 DUBBELE HALFRONDE KARTELING

30 / 2	600 x 1000 ●	✓	
	700 x 1000 ●	✓	
	800 x 1000 ●	✓	
	900 x 1000 ●	✓	
	1000 x 1000 ●	✓	
30 / 3	1200 x 1000 ●	✓	
	1500 x 1000 ●	✓	

RUWE EN VERZINKTE PERSROOSTERMATTEN

MATTEN ZONDER RAND RUW

Maas	DS	Afmetingen in mm ¹
30 x 30	30 / 2	3000 x 994
	30 / 3	3000 x 994
30 x 19	30 / 2	3000 x 994
	30 / 3	3000 x 994
30 x 10	30 / 2	3000 x 994
19 x 19	25 / 2	3000 x 994
	30 / 2	3000 x 994
	40 / 2	3000 x 994

MATTEN ZONDER RAND VERZINKT

30 x 30	30 / 2	3000 x 994
	30 / 2	4000 x 1200
	30 / 3	3000 x 994
19 x 19	30 / 2	3000 x 994

MATTEN ZONDER RAND RUWE ENKELE HALFRONDE KARTELING

30 x 10	30 / 3	3000 x 994
---------	--------	------------

MATTEN ZONDER RAND RUWE DUBBELE HALFRONDE KARTELING

30 x 30	30 / 2	3000 x 994
	30 / 3	3000 x 994
19 x 30	30 / 2	3000 x 994
	30 / 3	3000 x 994



PERSROOSTERS ALUMINIUM

PANELEN MET RAND GEBEITST MAAS 30 X 30

DS	Afmetingen in mm ¹	Voetgangers-doorgang	Licht voertuig
40 / 2	1000 x 1000	✓	

PANELEN MET RAND GEBEITST MAAS 30 X 19

40 / 2	1000 x 1000	✓	
--------	-------------	---	--

PANELEN MET RAND GEBEITST MAAS 19 X 19

40 / 2	1000 x 1000	✓	
--------	-------------	---	--



MAATWERK EN EEN VAN DE GROOTSTE ROOSTERVOORRADEN IN EUROPA

Naast de producten op maat ontwikkeld door ons studie bureau volgens uw schetsen, bezit **GEI** ook een grote voorraad standaard roosters in staal, roestvast staal en kunststof (panelen, matten, traptreden en veiligheidsroosters). Reactiviteit is één van onze kernwaarden om steeds te voldoen aan uw leveringsvoorwaarden.

Daarom kunt u genieten van onze Express-dienst, verzending van de producten op voorraad dezelfde dag voor bestellingen geplaatst voor 10u. Reactiviteit, beschikbaarheid van onze producten en snelle leveringen zijn voor ons een dagelijkse uitdaging om u volledige tevredenheid te garanderen.



VERZINKTE PERSROOSTERTREDEN

PERSROOSTERTREDEN MAAS 30 X 30

DS	Afmetingen in mm ¹	Afstand tussen centra boorgaten
25 / 2	500 x 200 ●	120
	500 x 240 ●	120
	600 x 200 ●	120
30 / 2	600 x 230	120
	600 x 240	120
	600 x 260	150
	600 x 270	150
	600 x 305	180
	600 x 330	210
	700 x 200 ●	120
	700 x 230	120
	700 x 240	120
	700 x 260	150
	700 x 270	150
	700 x 305	180
	700 x 330	210
	800 x 200 ●	120
	800 x 230	120
	800 x 240	120
	800 x 260	150
	800 x 270	150
	800 x 305	180
	800 x 330	210
	900 x 200 ●	120
	900 x 230	120
	900 x 240	120
	900 x 260	150
	900 x 270	150
	900 x 305	180
	900 x 330	210
1000 x 200 ●	120	
1000 x 230	120	
1000 x 240	120	
1000 x 260	150	
1000 x 270	150	
1000 x 305	180	
1000 x 330	210	
40 / 2	1200 x 200 ●	120
	1200 x 240 ●	120
	1200 x 330	210
30 / 3	1400 x 330	210
	600 x 270	150
	800 x 270	150
	1000 x 270	150
30 / 3	1200 x 270	150
	1200 x 305	180

PERSROOSTERTREDEN MAAS 30 X 19

DS	Afmetingen in mm ¹	Afstand tussen centra boorgaten
30 / 2	600 x 330	210
	700 x 330	210
	800 x 330	210
	900 x 330	210
	1000 x 330	210
40 / 2	900 x 330	210
	1200 x 330	210
40 / 3	1400 x 330	210

PERSROOSTERTREDEN MAAS 19 X 19

30 / 2	600 x 330	210
	700 x 330	210
	800 x 330	210
	900 x 330	210
	1000 x 330	210
	1000 x 350	240
35 / 2	1200 x 330	210
	1400 x 330	210
40 / 2	1000 x 330	210
	1200 x 350	240
	1400 x 350	240

PERSROOSTERTREDEN MAAS 30 X 10

25 / 2	600 x 240 ●	120
	600 x 270 ●	150
	700 x 240 ●	120
	700 x 270 ●	150
30 / 2	600 x 270	150
	800 x 240	120
	800 x 270	150
	900 x 240 ●	120
	900 x 270	150
	1000 x 240 ●	120
	1000 x 270	150
40 / 2	1200 x 240 ●	120
	1200 x 270 ●	150
40 / 3	1200 x 305	180



KLANTENSERVICE

Tel.: 00352 26 29 66 51
Fax: 00352 26 29 61 05
Contacteer ons: gei@geisa.lu

⁽¹⁾ De eerste afmeting staat voor de draagrichting

● Verkrijgbaar in 10 tot 15 dagen

VERZINKTE PERSROOSTERTREDEN

PERSROOSTERTREDEN MAAS 30 X 30 DUBBELE HALFRONDE KARTELING

DS	Dimensions en mm ¹	Afstand tussen centra boorgaten
30 / 2	600 x 240 ●	120
	600 x 270 ●	150
	700 x 240 ●	120
	700 x 270 ●	150
	800 x 240 ●	120
	800 x 270 ●	150
	900 x 240 ●	120
	900 x 270 ●	150
40 / 2	1000 x 240 ●	120
	1000 x 270 ●	150
	1200 x 240 ●	120
	1200 x 270 ●	150

PERSROOSTERTREDEN MAAS 30 X 10 ENKELE HALFRONDE KARTELING

30 / 2	800 x 240	120
30 / 3	1000 x 270	150
40 / 3	1200 x 305	180

PERSROOSTERTREDEN MAAS 19 X 30 DUBBELE ZAAGTANDVORMIGE KARTELING

30 / 3	700 x 250	150
	800 x 250	150
	800 x 300	180

ROESTVAST STALEN PERSROOSTERMATTEN, -PANELEN EN TREDEN

PERSROOSTERPANELEN MET RAND INOX 304 DKP MAILLE 30 X 30

DS	Afmetingen in mm ¹	Voetgangersdoorgang	Licht voertuig
30 / 2	500 x 1000	✓	
	800 x 1000	✓	
	1000 x 1000	✓	

PERSROOSTERPANELEN MET RAND ROESTVAST STAAL 304 GEBEITST MAAS 30 X 19

30 / 2	1000 x 1000	✓	
--------	-------------	---	--

PERSROOSTERPANELEN MET RAND ROESTVAST STAAL 304 GEBEITST MAAS 19 X 19

30 / 2	1000 x 1000	✓	
--------	-------------	---	--

PERSROOSTERMATTEN ZONDER RAND ROESTVAST STAAL 304 RUW

Maas	DS	Afmetingen in mm ¹
30 x 30	30 / 2	3000 x 1000
30 x 19	30 / 2	3000 x 1000

PERSROOSTERTREDEN ROESTVAST STAAL 304 GEBEITST MAAS 30 X 30

DS	Afmetingen in mm ¹	Afstand tussen centra boorgaten
30 / 2	800 x 300	180
	1000 x 300	180



GEPERST

LASGEPERST

ROESTVAST STALEN EN ALUMINIUM

LAMELLEN-ROOSTER

STELLINGROOSTER, AFSCHEIDINGEN EN BALKONHEKKEN

KUNSTSTOF

TRAPTREDEN

WENTELTRAPPEN

VEILIGHEIDSMATEN

SPECIALE ROOSTERS

BEVESTIGINGSMETHODEN EN ACCESSOIRES



TECHNISCHE BIJSTAND

VOORRAADPROGRAMMA



LASGERPERSTE ROOSTERPANELEN EN -TREDEN

LASGERPERSTE ROOSTERPANELEN MET RAND MAAS 30 X 30

DS	Afmetingen in mm ¹		
		Voetgangersdoorgang	Licht voertuig
30 / 2	200 x 1000	✓	✓
	250 x 1000	✓	✓
	300 x 1000	✓	✓
	400 x 1000	✓	
	500 x 1000	✓	
	600 x 1000	✓	
	700 x 1000	✓	
	800 x 1000	✓	
	900 x 1000	✓	
	1000 x 1000	✓	
30 / 3	1500 x 1000	✓	

LASGERPERSTE ROOSTERTREDEN MAAS 30 X 30

DS	Afmetingen in mm ¹	Afstand tussen centra boorgaten
30 / 2	600 x 230	120
	600 x 240	120
	600 x 260	150
	700 x 230	120
	700 x 240	120
	800 x 230	120
	800 x 240	120
	800 x 260	150
	800 x 305	180
	800 x 330	210
	900 x 230	120
	900 x 240	120
	900 x 305	180
	900 x 330	210
	1000 x 230	120
	1000 x 240	120
1000 x 260	150	



LASGERPERSTE ROOSTERTREDEN MAAS 30 X 19

30 / 2	600 x 230	120
	600 x 240	120
	600 x 260	150
	700 x 230	120
	700 x 240	120
	800 x 230	120
	800 x 240	120
	800 x 260	150
	800 x 270	150
	900 x 230	120
	900 x 330	210
	1000 x 230	120
	1000 x 240	120
	1000 x 260	150

⁽¹⁾ De eerste afmeting staat voor de draagrichting

Al onze laatste innovaties vindt u op:

WWW.GEISA.LU

LASGEPERSTE ROOSTERMATTEN EN HALVE ROOSTERMATTEN

MAAS 30 X 30

DS	Afmetingen in mm ¹		
		Verzinkt	Ruw
25 / 2	6100 x 1000	•	•
	3050 x 1000	•	•
25 / 3	6100 x 1000	•	•
	3050 x 1000	•	•
30 / 2	6100 x 1000	•	•
	3050 x 1000	•	•
30 / 3	6100 x 1000	•	•
	3050 x 1000	•	•
40 / 2	6100 x 1000	•	•
40 / 3	6100 x 1000	•	•
40 / 5	6100 x 1000	•	•

MAAS 19 X 68

25 / 2	6100 x 1000		•
30 / 2	6100 x 1000		•

MAAS 19 X 40

25 / 2	3050 x 1000		•
25 / 3	6100 x 1000	•	•
30 / 2	6100 x 1000	•	•
30 / 3	6100 x 1000	•	•
	3050 x 1000	•	•

MAAS 19 X 19

30 / 2	6100 x 1000	•	•
	3050 x 1000	•	•
30 / 3	6100 x 1000	•	•

MAAS 30 X 100

25 / 2	6100 x 1000		•
--------	-------------	--	---

MAAS 30 X 40

25 / 2	3050 x 1000	•	•
30 / 3	6100 x 1000	•	•
	3050 x 1000	•	•

MAAS 30 X 19

30 / 2	6100 x 1000	•	•
30 / 2	3050 x 1000	•	•
30 / 3	6100 x 1000	•	•
40 / 3	6100 x 1000	•	•

VERZINKTE LASGEPERSTE ROOSTERMATTEN HALFRONDE KARTELING

Maas	DS	Afmetingen in mm ¹
30 x 100	25 / 5	6100 x 1000
30 x 100	30 / 5	6100 x 1000
30 x 40	40 / 5	6100 x 1000

BEVESTIGINGSKLEMMEN EN ACCESSOIRES

VERZINKTE KLEMMEN

	Maas
Standaard bevestigingsklem met zadel	19 x 19
	30 x 10
	30 x 19
Standaard bevestigingsklem met borgschijfje	30 x 30
	30 x 30
Universele klem	Grote maas
Koppelsekset met zadel	19 x 19
	30 x 30
Bevestigingsklemset voor polyester roosters	19 x 19
Bovenklem	19 x 19
	30 x 10
	30 x 19
	30 x 30
Universele bovenklem	40 x 19
	Grote maas

ROESTVAST STALEN KLEMMEN

	Maas
Standaard bevestigingsklem met zadel	19 x 19
	30 x 30
Bevestigingsklemset met zadel voor kunststof roosters	38 x 38
Bevestigingsklemset met borgschijfje voor kunststof roosters	19 x 19
Bovenklem	30 x 30
	19 x 19

BEVESTIGINGSKLEM HILTI

HILTI-klem zonder splijfstofhuls

BEVESTIGINGSKLEM VOOR VEILIGHEIDSRIOOSTER

S-klem zonder schotel

Kunststofschofel voor gekartelde roosters

SCHROEF

	Ø mm	Lengte in mm
Zelfborende schroef	6,3	50
	6,3	60

TREDESTEUN

	Maas
Tredesteun voor kunststof roosters	30 x 30
	19 x 19

VERSTELBARE POTEN

	Dikte inzetstuk in mm	Afmetingen inzetstuk in mm	Hoogte van de poot in mm
Voor kunststof roosters	20	35 x 35	40 ou 70
Voor stalen roosters	20	25 x 25	40 ou 70

VERSTELBARE CONTACTPLAAT

	Hoogteverstelling in mm
Voor roosters	90 à 145

• Beschikbaar in voorraad

GEPERST

LASGEPERST

ROESTVAST STALEN EN ALUMINIUM

LAMELLEN-ROOSTER

STELLINGROOSTER, AFSCHEIDINGEN EN BALKONHEKKEN

KUNSTSTOF

TRAPTREDEN

WENTELTRAPPEN

VEILIGHEIDSRIOOSTERS

SPECIALE ROOSTERS




BEVESTIGINGS-METHODEN EN ACCESSOIRES

TECHNISCHE BIJSTAND

VOORRAAD-PROGRAMMA

VOORRAAD-PROGRAMMA

KUNSTSTOF ROOSTERMATTEN EN -TREDEN
KUNSTSTOF ROOSTERMATTEN

Hoogte in mm	Maas	Afmetingen in mm ¹	 Groen RAL 6010		 Grijs RAL 7035		 Beige RAL 1001	
			Kiezelhoudend	Concaaf	Kiezelhoudend	Concaaf	Kiezelhoudend	Concaaf
30	38 x 38	1000 x 2026	•	•	•	•		
	38 x 38	1000 x 3055	•	•	•	•		
	38 x 38	1220 x 3055	•	•	•	•		
38	38 x 38	1000 x 2026	•	•				
	38 x 38	1000 x 3055	•	•				
	38 x 38	1220 x 3055	•	•				
25	19 x 19	198 x 2026			•			
	19 x 19	198 x 3055			•			
	19 x 19	312 x 2026			•			
	19 x 19	312 x 3055			•			
	19 x 19	1000 x 2026			•			
	19 x 19	1000 x 3055			•			
30	19 x 19	1000 x 2026	•	•	•	•		•
	19 x 19	1000 x 3055	•	•	•	•		•
	19 x 19	1220 x 3055	•	•	•	•		
38	19 x 19	1000 x 2026	•	•	•			
	19 x 19	1000 x 3055	•	•	•			
	19 x 19	1220 x 3055	•	•	•	•		
30	26 x 26	1000 x 3075	•		•			
50	50 x 50	1220 x 3055				•		
	50 x 50	1220 x 3660				•		




KUNSTSTOF ROOSTERS MET VOL KIEZELHOUDEND OPPERVLAK

30 + 3	38 x 38	1000 x 3055	•		•			
--------	---------	-------------	---	--	---	--	--	--

KUNSTSTOF TRAPTREDEN MET KIEZELHOUDEND AANTREDEPROFIEL

38	38 x 38	800 x 275		•		•		
	38 x 38	1000 x 275		•		•		
	38 x 38	1000 x 350		•		•		
	19 x 19	800 x 275		•		•		
	19 x 19	1000 x 275		•		•		
	19 x 19	1000 x 350		•		•		

KUNSTSTOF HOEKPROFIELEN

Dikte in mm	Afmetingen in mm	Lengte in mm	 Groen RAL 6010	 Grijs RAL 7035	 Beige RAL 1001
5	30 x 30	3000		•	
6,35	50 x 50	3000		•	

STANDAARD RUBBER ROOSTER


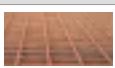
Hoogte in mm	Afmetingen in mm	
22	1000 x 1500	
	800 x 1200	



⁽¹⁾ De eerste afmeting staat voor de draagrichting

VEILIGHEIDSMATEN

PS-CRANT ROOSTERS

Lengte in mm	Breedte in mm	Hoogte / Dikte in mm	 	
			Verzinkt	Ruw
4020	120	50 / 2		•
	180	50 / 2	•	•
	240	50 / 2	•	•
	300	50 / 2	•	•
	360	50 / 2	•	•
	480	50 / 2	•	•



PS-PERF ROOSTERS

4020	200	50 / 2	•	•
	250	50 / 2	•	•
	300	50 / 2	•	•



PS-OFF ROOSTERS

4020	200	50 / 2	•	•
	250	50 / 2	•	•
	300	50 / 2	•	•



PS-OVA ROOSTERS

4020	200	50 / 2	•	•
	250	50 / 2	•	•
	300	50 / 2	•	•



PS-FERM ROOSTERS

4020	200	50 / 2	•	•
	250	50 / 2	•	•
	300	50 / 2	•	•



VERZINKTE PS-CRANT TRAPTREDEN

800	300	50 / 2	•	
1000	300	50 / 2	•	
1200	300	50 / 2	•	



VERZINKTE PS-PERF TRAPTREDEN

800	300	50 / 2	•	
1000	300	50 / 2	•	
1200	300	50 / 2	•	



GEPERST

LASGEPERST

ROESTVAST STALEN
EN ALUMINIUM

LAMELLEN-
ROOSTER

STELLINGROOSTER,
AFSCHEIDINGEN EN
BALKONHEKKEN

KUNSTSTOF

TRAPTREDEN

WENTELTRAPPEN

VEILIGHEIDSMATEN
ROOSTERS

SPECIALE
ROOSTERS

BEVESTIGINGS-
METHODEN
EN ACCESSOIRES

TECHNISCHE
BIJSTAND

VOORRAAD-
PROGRAMMA



88, boulevard de la Pétrusse
L-2320 LUXEMBOURG

Tel.: 00352 26 29 66 51
Fax: 00352 26 29 61 05
E-mail: gei@geisa.lu

WWW.GEISA.LU
