

Das GRÜNE Design-System für Wand und Boden

The GREEN design-system for floor and wall

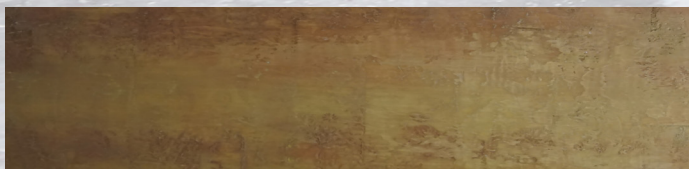
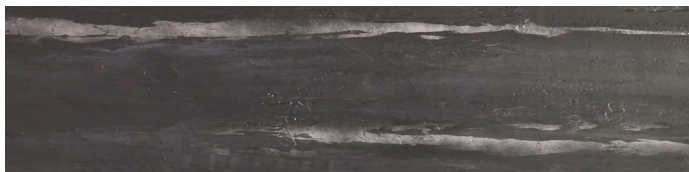


Maleki Lithokor

www.malekigmbh.com

Einzigartige Vielfalt an Möglichkeiten für Ihr Design

Unique variety of possibilities for your design



Stein gewordenes Design Design carved in stone

Ein perfekter Auftritt, ob privat oder gewerblich, erfordert immer eine herausstechende und abgestimmte Farbgebung, um eine Raum in Szene zu setzen.

Maleki Lithokor Wand- und Bodenbeschichtungen verleihen Ihrem Raum einen einzigartigen Eindruck mit völlig neuen Möglichkeiten ohne dabei individuelle Gestaltungswünsche einzulegen.

Maleki Lithokor Oberflächendesign, entwickelt auf zementfreier Basis und umweltfreundlichen Rohstoffen, lässt sich wie flüssiger Stein verarbeiten und meißelt Ihr Design für Jahrhunderte in Stein, wie in der Lithographie.

Auch bei dauerhaft hohen Belastungen durch Stuhlrollen oder starker Frequentierung stellt Maleki Lithokor, durch die höhere Endfestigkeit im Vergleich zu anderen auf dem Markt befindlichen Produkten, die dauerhafteste Lösung dar. Dadurch wird sichergestellt, dass Ihr Design ohne Abnutzung über Jahrzehnte ästhetisch und hochwertig erhalten bleibt.

A perfect appearance, whether private or commercial, always requires an outstanding and coordinated coloring to set a room.

Maleki Lithokor wall and floor coatings give your room a unique impression with complete new possibilities without narrowing individual design preferences.

Maleki Lithokor surface design, formulated on non-cementitious base and environmentally friendly raw materials, can be processed like liquid stone and shape your design for centuries into stone, like in the lithography.

Even with strong abrasion by chair casters or high frequency Maleki Lithokor provides the most durable solution, due to the higher ultimate strength compared to competitor products. This ensures that your design remains aesthetically high-class over decades without wear.



Kein Schwinden & Reißen - VOC- und zementfrei

No shrinkage & tearing - VOC and cement-free



Einzigartigkeit mit besonderem Extra

Maleki Lithokor bietet im Vergleich mit anderen Systemen viele Vorteile, welche die Verarbeitung effizienter und einfacher gestalten. Dies gelingt durch die zementfreie Formulierung und die Verwendung von alternativen Rohstoffen (Upcycling), wodurch es uns gelungen ist, für Sie ein gesundheitlich völlig unbedenkliches Produkt zu entwickeln.

Die Formulierung von Maleki Lithokor Wand- und Bodensystemen wurde über Jahre entwickelt und bei akkreditierten Instituten überprüft. Zudem sind die Mörtel mit dem „EMICODE - EC1 Plus“ für Umweltschutz ausgezeichnet, da sich die Lithokorprodukte durch ein besonders geringes Emissionsverhalten auszeichnen.

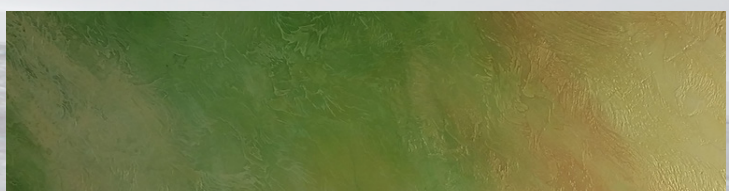
Uniqueness with special extra

Maleki Lithokor provides many benefits that make processing easier and more efficient compared to other systems. This is achieved by the cement-free formulation and the use of alternative raw materials (upcycling), by which we have succeeded to create a product completely harmless to human health and the environment.

The formulation of Lithokor wall and floor systems have been developed over years and checked at accredited institutions. In addition the mortars are labelled with the “EMICODE-EC1 Plus” for environmental protection because the Lithokor products are characterized by a very low emission behavior.

Eigenschaften: Properties:

- **ECO-Binder Technologie**
ECO-Binder technology
- **Umweltfreundlich**
Environmentally friendly
- **Schnell erhärtend und spannungsarm**
Fast curing and tension-relieved
- **Hohe Abriebfestigkeit**
High abrasion resistance
- **maschinell verarbeitbar**
Processible by machine
- **Anwendbar in Schichtstärken von 2 - 40 mm**
Applicable in layer thicknesses of 2 - 40 mm
- **Sehr emissionsarm EC 1 PLUS R**
Very low emission EC 1 PLUS R



Das GRÜNE Design-System für Wand und Boden

The GREEN design-system for floor and wall

Bestandteile des Maleki Lithokor Systems Components of the Maleki Lithokor system

- **Maleki-TG 110**
Tiefengrundierung / *Primer*
- **Maleki-IFS 430 & Maleki-IFS 410**
Designbodenbeschichtungen / *Design floor*
- **Maleki-SM 735**
Spachtelmörtel / *Smoothing mortar*
- **Maleki-DW 100**
Silikatisches Dichtmittel / *Silicate sealant*
- **Maleki-VS 910**
Silikatische Bodenversiegelung / *Silicate sealant*
- **Maleki-VS 930**
2K Versiegelung / *2K flooring sealant*

