

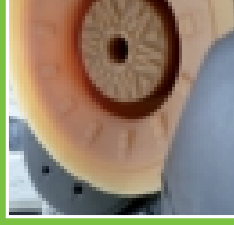
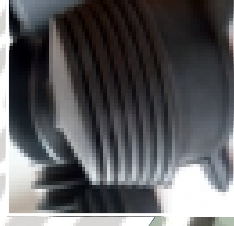
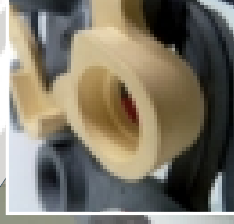


PIÈCES TECHNIQUES ÉLASTOMÈRES À FAÇON

5 Avenue André DULIN - ZI des Sœurs - 17300 ROCHEFORT  
Tél. +33 (0)5 46 99 68 86 - Fax. +33(0)5 46 99 67 38  
info@alliance-caoutchouc.com - [www.alliance-caoutchouc.com](http://www.alliance-caoutchouc.com)



PIÈCES TECHNIQUES ÉLASTOMÈRES À FAÇON



STUDIO GRAPHIQUE CHAT BOUTE



PROTOTYPE ET SOUS-TRAITANCE  
EN PETITE ET GRANDE SÉRIE



## L'ENTREPRISE

**ALLIANCE CAOUTCHOUC** est implantée depuis 2003 à Rochefort (Charente Maritime). Notre spécialité est la conception et la réalisation de pièces techniques en caoutchouc. Fort de notre expérience dans les domaines de l'élaboration et de la transformation des élastomères (NR, EPDM, NBR, FKM, silicone...), notre maîtrise des différents process (injection, compression, transfert), des techniques d'adhésivation, de surmoulage d'inserts nous permet de vous proposer la solution qui répond à votre projet (de la très petite à la grande série).

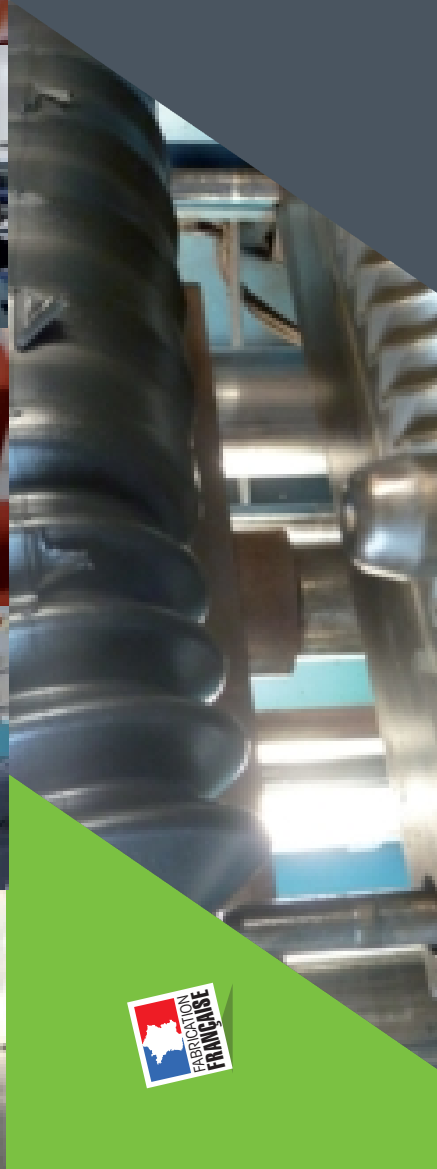
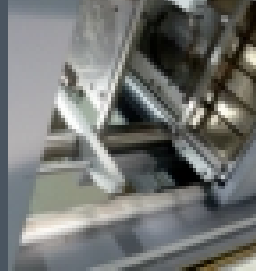
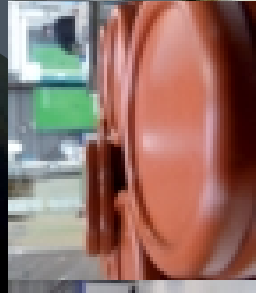
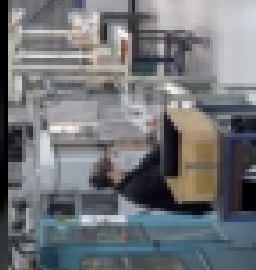
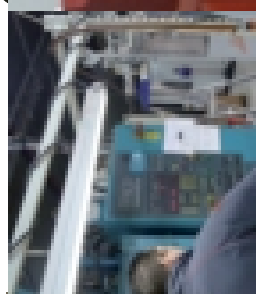
Nous vous accompagnons dans la définition des outillages. Vos outils de production peuvent-être fabriqués sur mesure ou mis à notre disposition dans le cadre de sous-traitance.

## SAVOIR-FAIRE

**ALLIANCE CAOUTCHOUC** dispose des ressources techniques nécessaires et réalise les études, conception, essais et pré-séries ou prototypes tout en vous assurant une logistique performante.

Un parc machine moderne de presses compression et injection de 40T à 630T, plateaux de grande dimension : 1700 X 850 et des volumes injectés allant 10 à 3500 cm<sup>3</sup>.

Le respect des normes ISO est appliqué quotidiennement au sein de notre atelier de production. Une attention particulière est portée en matière de sécurité et d'environnement. Notre équipe se tient à votre écoute.



# Une étude, un projet ? Nous avons la solution

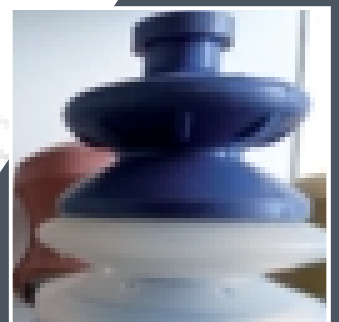
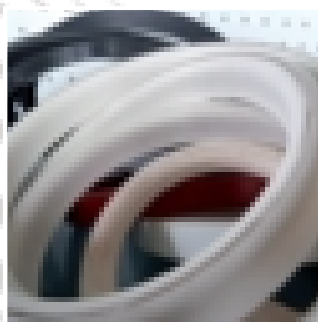
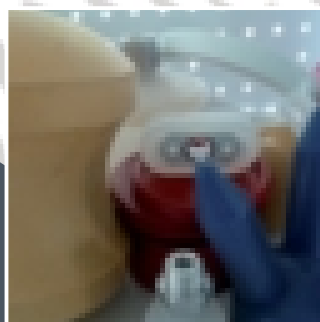
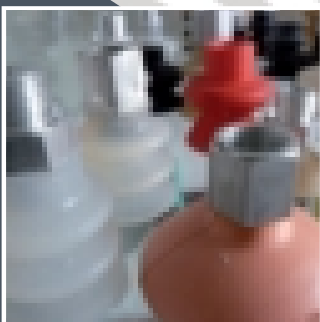


# PIÈCES CAOUTCHOUC AGROALIMENTAIRE

**ALLIANCE CAOUTCHOUC** travaille avec des industriels réputés du secteur agroalimentaire pour la conception et la fabrication de pièces en caoutchouc et silicone destinées à être en contact avec les aliments.

Qu'il s'agisse de ventouse de manipulation sur les lignes de production, de membranes et joints de cuves viticoles ou laitières, d'impulseurs de pompes... la sécurité sanitaire des matériaux et objets au contact des denrées alimentaires doit être irréprochable.

Grâce à notre savoir faire et notre partenariat avec nos fournisseurs de matières premières, nous produisons des pièces qui répondent aux exigences de conformité des réglementations d'alimentarité (FDA, CE1935/2004...).



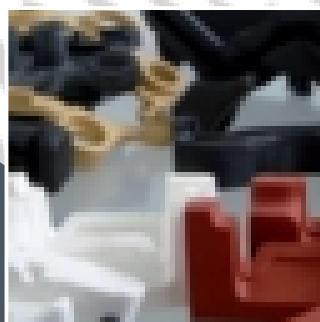


# PIÈCES CAOUTCHOUC AUTOMOBILE

Des grands équipementiers et constructeurs font confiance à **ALLIANCE CAOUTCHOUC** pour la mise au point et la réalisation de leurs nouveaux projets.

Grâce à sa maîtrise des élastomères, son savoir-faire sur les pièces techniques nécessitant du surmoulage ou de l'adhésion sur insert plastique ou métal l'entreprise est force de proposition pour la mise au point d'outillage, le prototypage et les essais pour la grande série.

Nous réalisons tout type de pièce caoutchouc pour l'automobile : Des plus simples comme des soufflets, passe fils, tabliers, manchons, membranes, rondelles, butées d'amortisseur, tampons filtrants, silent blocs... aux plus complexes comme des joints d'étanchéité avec soudure d'angle ou soudure de profil, soufflets d'étanchéité avec insert métal, surmoulage d'angle creux de portière, moulage de tubing en liaison avec un profil d'étanchéité pour les cabriolets...



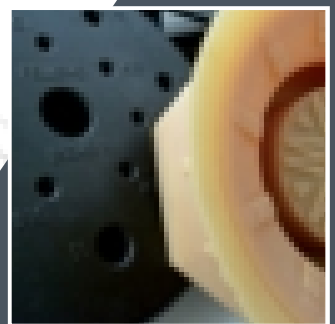
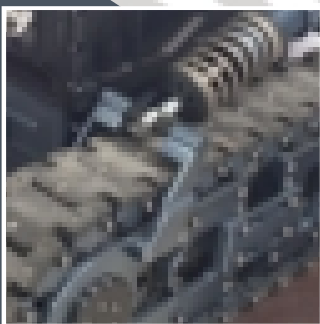


# PIÈCES CAOUTCHOUC DIVERS INDUSTRIELS

Les pièces et composants à base de caoutchouc, silicone, nitrile et autres dérivés sont présents dans la plupart des secteurs industriels.

**ALLIANCE CAOUTCHOUC** met à votre disposition sa capacité d'innovation, sa connaissance des propriétés des différents élastomères, son savoir-faire en formulation pour la mise au point de l'outillage et du procédé de fabrication pour réaliser la pièce sur mesure correspondante à votre cahier des charges.

Nous réalisons des pièces en caoutchouc aussi diverses que des sangles et colliers de serrage en gamme propre pour le bricolage et le jardinage, le prototypage et la fabrication de tee en caoutchouc pour l'univers du golf, des coques de protection de pièces peintes pour leur transport, des joints de démoulage, des ventouses pour lumineux de taxi, des silent-blocs pour centrifugeuse, des clapets obturateurs pour l'industrie pharmaceutique et cosmétique.



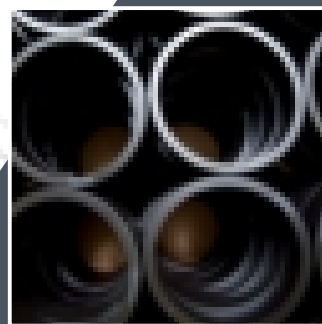
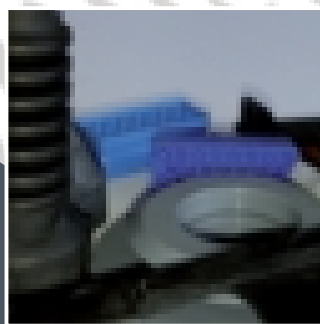


# PIÈCES CAOUTCHOUC ÉLECTRICITÉ

Grâce à un partenariat fort avec nos fournisseurs de matières premières, **ALLIANCE CAOUTCHOUC** met au point des formulations de mélange élastomère répondant à vos exigences diélectriques pour fabriquer tout type de pièces.

En fonction de votre état de l'art, notre équipe vous accompagne dans l'élaboration de la pièce ou sa fabrication en vous proposant la solution adéquate relative aux contraintes d'isolation (électricité, humidité, chaleur) ou de conductivité demandée.

Des grands donneurs d'ordre du secteur électrique nous font confiance pour la réalisation de joint obturateur pour systèmes d'éclairage, la fabrication d'isolant, de manchon de connexion...





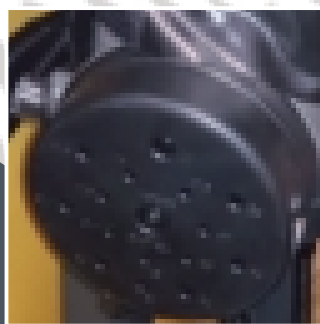


# PIÈCES CAOUTCHOUC MACHINISME

**ALLIANCE CAOUTCHOUC** accompagne les industriels du machinisme agricole ou forestier et les constructeurs de machines spéciales dans la résolution de leur problématique.

Qu'il s'agisse d'étanchéité à l'eau ou à l'air, de résistance aux solvants et huiles, d'insonorisation, des dispositifs anti-vibratoires ou de sécurité, du bon fonctionnement des composants, notre équipe propose des solutions innovantes pour la réalisation de pièces en caoutchouc à base de tout type d'élastomère (EDPM, silicone, Nitrile, Viton® ou autre).

En fonction de votre cahier des charges, nous validons les outillages et mettons au point les process pour la fabrication de pièces sur mesure ou en série. Par exemple, nous fabriquons des protections de coupleur hydraulique, des protections d'écran tactile de démarreur de grue, des ventouses de manutention pour robot, des tendeurs d'écorceuse, des silencieux, des galets d'entraînement et obturateurs...



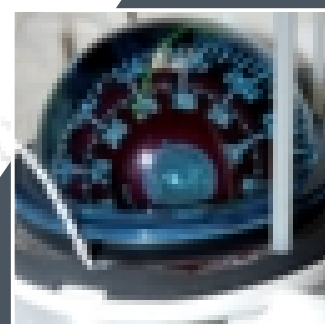


# PIÈCES CAOUTCHOUC NAUTIQUE

De par son implantation à Rochefort , port historique de construction navale au centre de la côte Atlantique, **ALLIANCE CAOUTCHOUC** est un fabricant de renom pour l'ensemble de la filière nautique.

Maitrisant parfaitement les contraintes de résistance et vieillissement des différents caoutchouc exposés aux rayonnements, à l'univers salin, à l'immersion ou aux autres éléments corrosifs et abrasifs, nous mettons au point des formulations de caoutchouc qui vous garantissent une meilleure tenue dans le temps.

En fonction du cahier des charges et de l'univers de destination de la pièce, l'entreprise propose des solutions innovantes afin de réaliser la fabrication de joints d'étanchéité de hublot ou cale, de patins autobloquants pour baie, de membranes de sécurité pour compas, soufflets de protection, de clapets, de protecteurs, de passe-cloisons et de toutes autres pièces sur mesure soumises à contrainte.





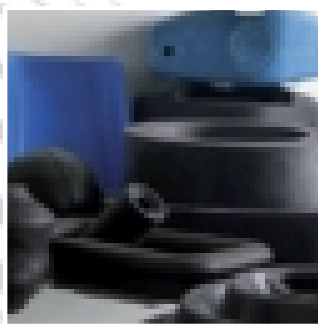


# PIÈCES CAOUTCHOUC TRANSPORT

Pour la réalisation de grands projets , des entreprises du secteur ferroviaire et aéronautique font appel au savoir-faire d'**ALLIANCE CAOUTCHOUC** pour le développement et la mise au point de pièces techniques.

Dans le respect de leur cahier des charges, nous formulons des mélanges élastomères, EPDM, polyuréthane ou autres résistants aux très hautes températures, auto-extinguibles et sans dégagement de fumées opaques ou toxiques pour être conforme aux normes EN 45 545, BS 6853, NFF 16 101, DIN 5510...

L'équipe élabore et fabrique des soufflets à fort déplacement surmoulés et adhésés sur pièce plastique et métallique, pour équiper les rames de métro. Elle a aussi créé un capuchon spécifique de protection de cible servant à aligner les différentes parties d'un avion lors de son montage.



# JOINT BTP

## HUBLLOT

### OPERCULÉ

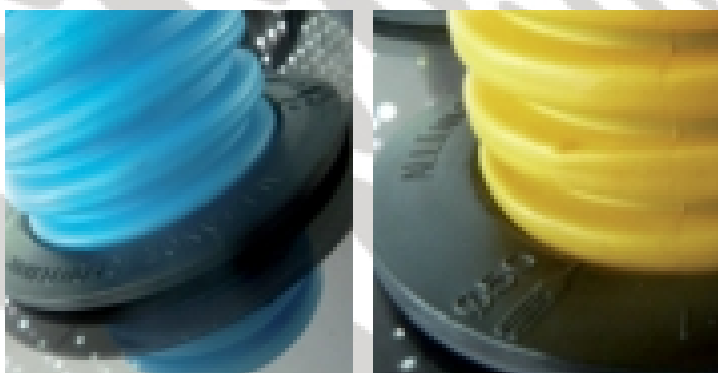




## JOINT HUBLLOT OPERCULÉ

Le joint dit de « hublot et operculé » se positionne facilement dans un trou réalisé au travers d'une paroi fine ou d'un tube de grand diamètre. Après découpe de l'opercule indiqué, il permet un branchement rapide et étanche des tuyaux aux diamètres préconisés par un emboîtement légèrement graissé. D'autres tuyaux ou gaines de diamètres plus faibles peuvent être employés sans garantie d'étanchéité à la pression. Pour une épaisseur de paroi plus fine, il convient de réaliser des essais de montage avec un  $\varnothing$  de trou légèrement plus petit et de vérifier l'étanchéité du montage.

Ø Extérieur tuyau à brancher	Référence (matière std)	Ø Trou préconisé ( $\pm 0.5$ )	Épaisseur paroi (environ)
DN75/DN90	7 0090 20	98	3 à 14
DN50/DN63	7 0063 20	70	3 à 14
DN40/DN50	7 0050 20	57	3 à 12
DN25/DN32	7 0032 20	40	2 à 10

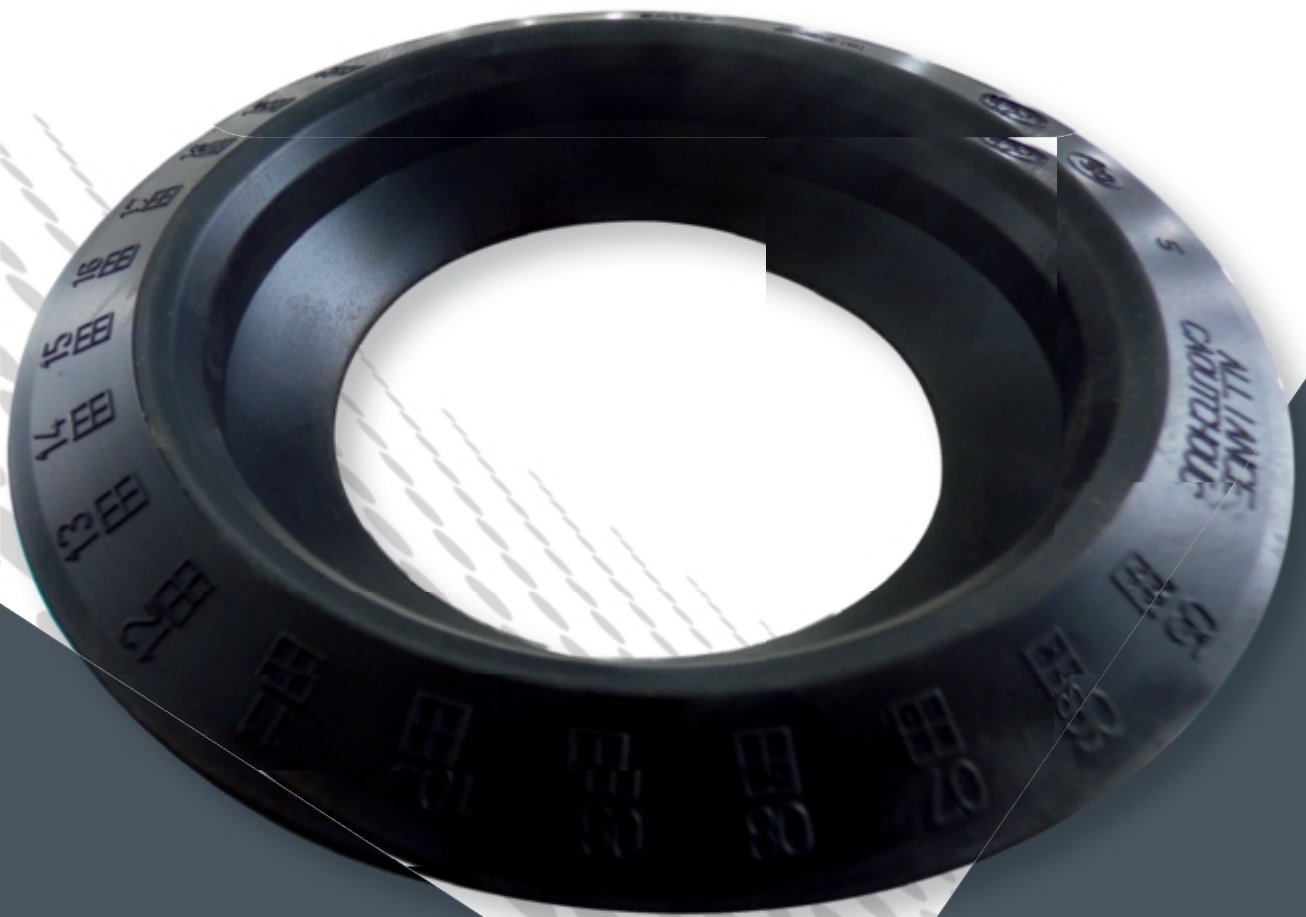


### Matières :

Élastomères standards ou résistants aux huiles

Norme : EN 681-1 (WC / WG)

# JOINT BTP HUBLLOT

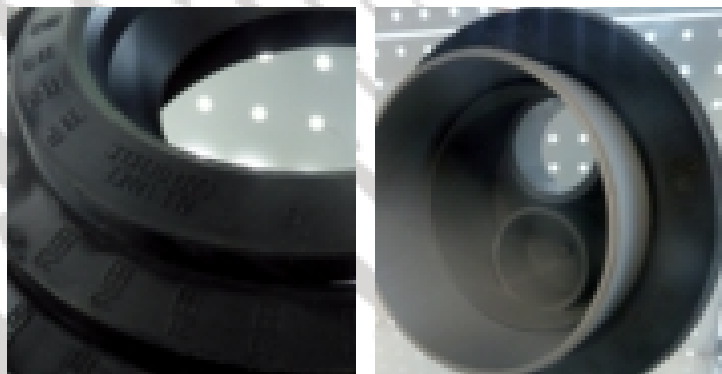
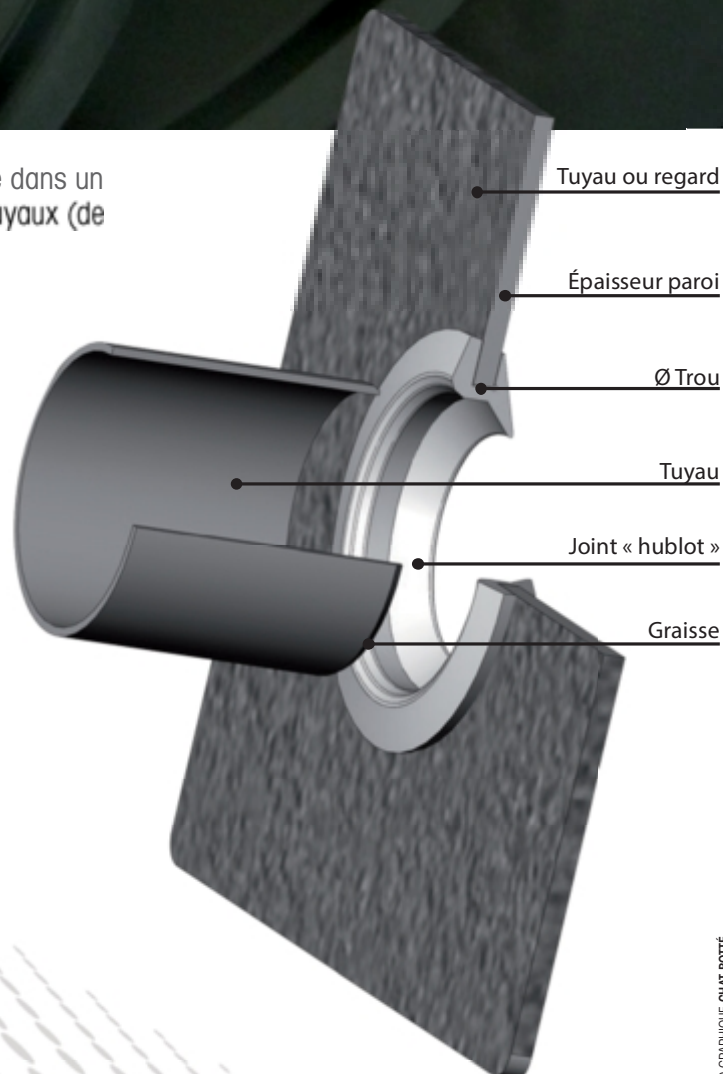




# JOINT HUBLLOT

Le joint dit de « hublot » se positionne facilement dans un trou réalisé dans un tuyau ou regard à paroi fine et permet un branchement rapide des tuyaux (de type PVC) dont l'embout aura été chanfreiné et légèrement graissé.

Ø Extérieur tuyau	Référence (matière std)	Ø Trou (±0.5)	Épaisseur paroi (environ)
100	7 0100 20	110,00	3 à 8
110	7 0110 20	117,50	3 à 8
125	7 0125 20	132,50	4 à 8
160	7 0160 20	167,50	4 à 10
200	7 0200 20	207,50	5 à 10



#### Matières :

Élastomères standards ou résistants aux huiles

Norme : EN 681-1 (WC / WG)