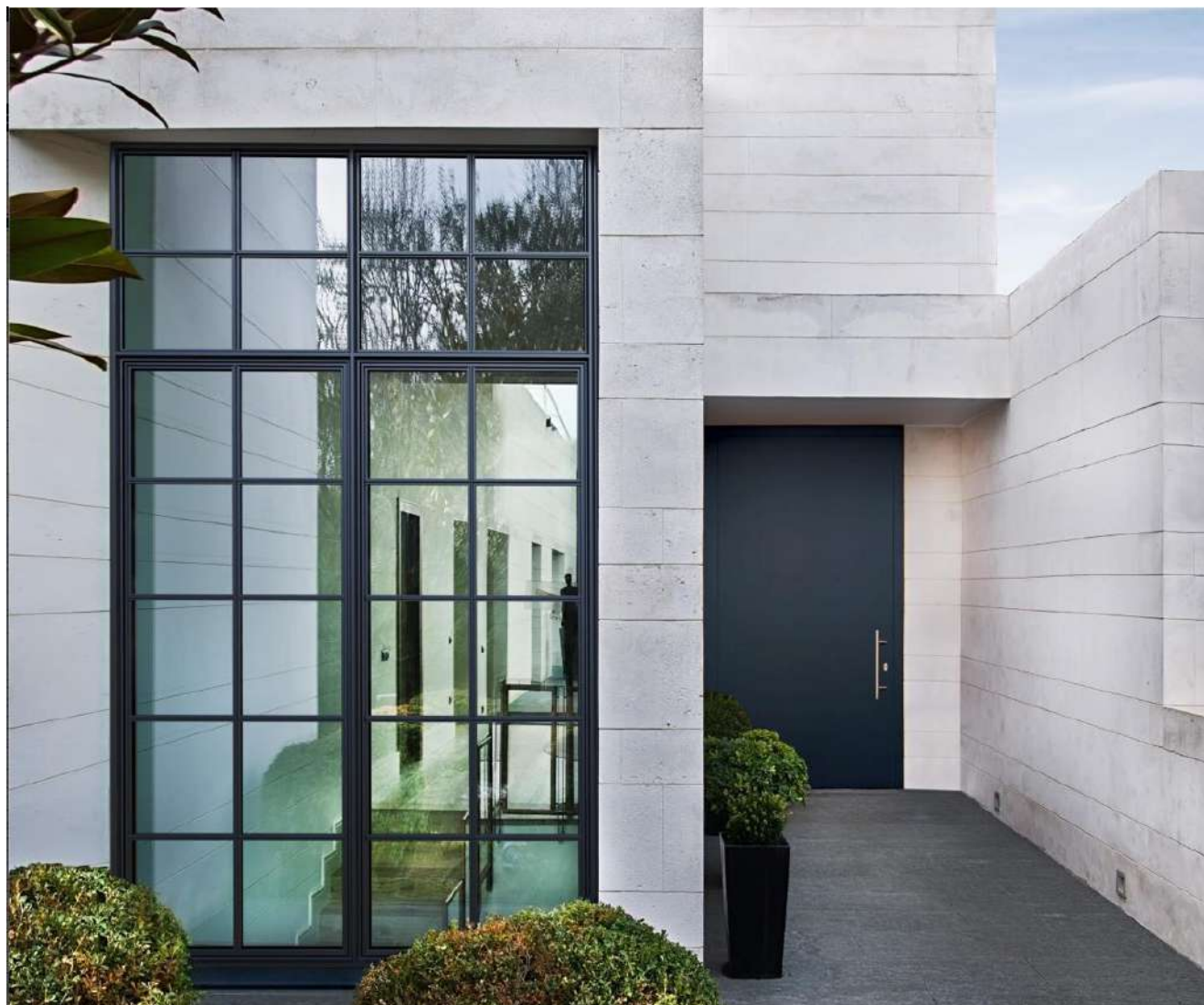


La description	Données techniques	Essais
<p>» Vitrage Max. 54 mm Min. 20 mm</p> <p>» Possibilités d'ouverture</p> <p>Ouverture intérieure À frappe Oscillo-battante À soufflet</p> <p>» Coupes Dormant modern 75 mm Dormant classic 100 mm Vantail 83 mm</p> <p>» Épaisseur profilés Vantail 1,5 mm</p> <p>» Longueur barrette polyamide 32-39 mm</p> <p>» Dimensions max. vantail Largeur (L) 1500 mm Hauteur (H) 2600 mm</p> <p>» Poids max. vantail 160 Kg</p> <p>Consulter poids et dimensions maximales selon typologie.</p> <p>» Finitions Possibilité bicolore Laquage couleurs (RAL, mouchetées et texturées) Laquage imitation bois Laquage antibactérien Anodisé</p>		

La description	Données techniques	Essais
<p>Inspirée des conceptions traditionnelles, cette série permet de combiner les excellentes performances de l'aluminium avec les esthétiques les plus classiques de l'acier.</p> <p>Possibilités</p> <ul style="list-style-type: none"> » Ferrure sécurite » Ferrure cachée » Drainage caché 		

La description	Données techniques	Essais
<p>» Transmission $U_w \geq 0,83$ (W/m²K) Consulter typologie, dimension et vitrage</p> <p>» Perméabilité à l'air (EN 12207) Classe A*4</p> <p>» Étanchéité à l'eau (EN 12208) Classe E*E1200</p> <p>» Résistance au vente (EN 12210) Classe V*C5</p> <p>Essai de référence AEV 1,23 x 1,48 m / 2 vantaux</p>		





GARDE-CORPS – JULIET BALCONY



La description

Technical data

Test Centre

- » Complementary solution designed to be placed in the exterior of the windows by means of hidden fixings.
- » It allows the safe opening of windows and doors enjoying an unobstructed view.

La description

Technical data

Test Centre

» Glazing

This railing system allows 8 glazing possibilities: double laminated glazing of, 8 or 6 mm joined by up to 4 polyvinyl butyral of 0.38 mm.

The use of tempered glass is suggested.

Composition

8 - 1,52 - 8

8 - 1,14 - 8

8 - 0,76 - 8

8 - 0,38 - 8

6 - 1,52 - 6

6 - 1,14 - 6

6 - 0,76 - 6

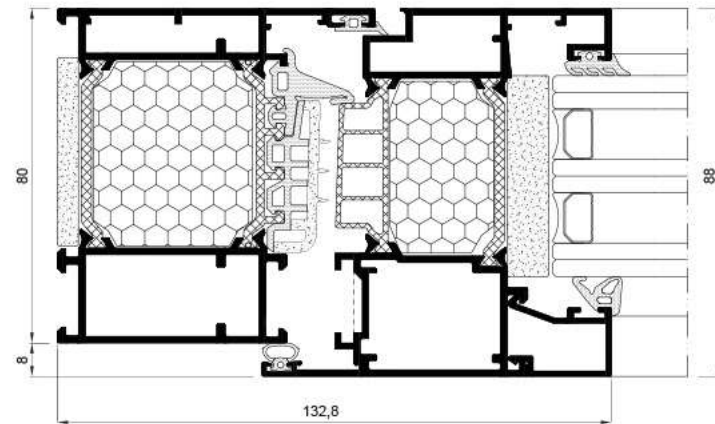
6 - 0,38 - 6

Maximum width

1.800 mm

» Finishes

Colour powder coating / Anodized



COR80 INDUSTRIAL PASSIVHAUS

COR80 INDUSTRIAL PASSIVHAUS

La description	Données techniques	Essais
<p>» Vitrage Max. 65 mm Min. 25 mm</p> <p>» Possibilités d'ouverture</p> <p>Ouverture intérieure À frappe Oscillo-battante Oscillo-parallèle À soufflet</p> <p>» Coupes Dormant 80 mm Vantail 88 mm</p> <p>» Épaisseur Profilés 1,6 mm</p> <p>» Longueur barrette polyamide 45 mm</p> <p>» Dimensions max. vantail Largeur (L) 1500 mm Hauteur (H) 2600 mm</p> <p>» Poids max. vantail 160 Kg</p> <p>» Possibilités esthétiques Vantail: Droit / Parclose: Droite ou arrondie</p> <p>Consulter poids et dimensions maximales selon typologie</p> <p>» Finitions Possibilité bicolore Laquage couleurs (RAL, mouchetées et texturées) Laquage imitation bois Laquage antibactérien Anodisé</p>		

La description	Données techniques	Essais
	<p>» Transmission $U_w \geq 0,66$ (W/m²K) Consulter typologie, dimension et vitrage</p> <p>» Acoustic insulation Rw jusqu'à 46 dB</p> <p>» Perméabilité à l'air (EN 12207) Classe A*4</p> <p>» Étanchéité à l'eau (EN 12208) Classe E*E1950</p> <p>» Résistance au vente (EN 12210) Classe V*C5</p>	<p>Essai de référence AEV 1,23 x 1,48 m / 2 vantaux</p>

La description	Données techniques	Essais
		<p>Certifié pour la catégorie warm-temperate, ce système offre une isolation thermique exceptionnelle grâce à ses mousses spéciales dans le dormant et l'ouvrant. Avec une valeur de transmission U_w à partir de seulement 0,66 W/m²K, il se présente comme une solution idéale pour les bâtiments à basse consommation énergétique.</p> <p>Possibilités</p> <ul style="list-style-type: none"> » Ferrure sécurité » Ferrure cachée

Système Cor-Urban CC battant à RPT

Système de fenêtre et porte-fenêtre à double ouvrant caché de 122 mm, qui permet un quadruple vitrage pour conférer un extraordinaire affaiblissement acoustique (50 dB) et une isolation thermique optimale.

Possibilité d'insérer un store vénitien en aluminium ou en tissu (manuel ou motorisé) dans la chambre intérieure créée entre les deux ouvrants (65 mm.). L'accès à cette chambre pour le nettoyage et l'entretien est permis.

Cette fenêtre présente aussi un système de quadruple joints afin d'optimiser les performances thermique et acoustique.



Système Cor-Urban CC battant à RPT

Performance thermique

Coefficient de transmission thermique

U_w à partir de 1,2 (W/m²K)

Consultez typologie, dimension et vitrage

Isolation acoustique

Prise de vitrage jusqu'à:

-ouvrant extérieur 22 mm.

-ouvrant intérieur 30 mm.

Isolation acoustique maximale **Rw=50 dB**

PERFORMANCES AEV selon les normes européennes

Perméabilité à l'air
(EN 12207:2000): Classe A4

Étanchéité à l'eau
(EN 12208:2000): Classe E1650

Résistance au vent
(EN 12210:2000): Classe VC5
Essai de référence fenêtre 1,23 x 1,48 m, 1 vantail

Finitions

Bicoloration possible
Laquage couleur (RAL, texturés, métalliques)
Laquage ton bois
Laquage antibactérien
Anodisation



Sections

Dormant 122 mm.

Ouvrant 121 mm.

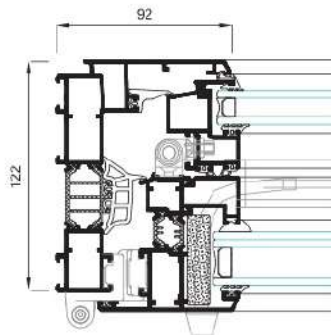
Épaisseur profilés

Fenêtre 1,6 mm.

Section barrette polyamide

Dormant 35 mm.

Ouvrant 20 mm.



Applications



Ouverture intérieure:

- à la française à 1 et 2 vantaux
- oscillo-battante à 1 et 2 vantaux

Dimensions maximales

Largeur (L) = 1.400 mm.

Hauteur (H) = 1.700 mm.

Fenêtre 1 vantail, oscillo-battante

Largeur (L) = 1.100 mm.

Hauteur (H) = 2.200 mm.

Porte-Fenêtre 1 vantail, oscillo-battante

Poids maximum/vantail

150 Kg.

Consultez poids et dimensions maximales pour d'autres châssis



Parque Industrial de Mundão
3505-459, Viseu, Portugal



geral@caixilhariasmc.pt



www.caixilhariasmc.pt



www.facebook.com/CaixilhariasManuelCosta



www.instagram.com/mc_caixilharias/



00351 232 921 415 / 00351 962 665 327