

Der neue Geräteeinsatz GES9-3

Jetzt mit zwei Deckelvarianten und vereinfachter Montage

Einfach montiert

Der Einbau in die Montageöffnung im Boden ist jetzt noch einfacher: Am Teppichschutzrahmen des Geräteeinsatzes GES9-3 befinden sich Universalbefestigungswinkel, die im Auslieferungszustand nach innen fixiert sind. Beim Festschrauben schwenken sie nach außen und befestigen den Teppichschutzrahmen im Boden – der Installateur muss die Befestigungswinkel also nicht mehr selbst ausrichten.



Bestücken

Als Standard für die Elektroinstallation in Unterflur-Systemen hat sich das System Modul 45 durchgesetzt. Das System bietet ein breites Spektrum an Installationslösungen für Strom, Daten- und Multimediaetechnik. Der Einbau erfolgt in Universalträgern und Gerätebechern.



Das nennen wir Vielfalt.

Geräteeinsätze GES bieten Lösungen für trocken gepflegte Bodenbeläge wie Teppich, PVC, Linoleum, Parkett und Laminat. Mit einem Farbspektrum von ei-

sengrau, graphitschwarz und graubeige lassen sich die Geräteeinsätze in zwei Deckelvarianten dezent in jeden Bodenbelag einsetzen.



Geräteeinsatz GES9-3B mit Griffbügel

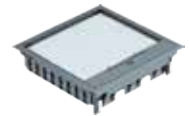
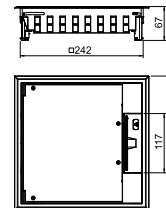
| Typ | Farbe | Verp. Stück | Gewicht kg/100 St. | Art.-Nr. |
|----------------|----------------|-------------|--------------------|-----------|
| GES9-3B U 7011 | eisengrau | 1 | 205,000 | 7405 07 7 |
| GES9-3B U 9011 | graphitschwarz | 1 | 205,000 | 7405 07 9 |
| GES9-3B U 1019 | graubeige | 1 | 205,000 | 7405 08 1 |

PC/ABS Polycarbonat/Acrylnitril-Butadien-Styrol €/St.

Geräteeinsatz mit Griffbügel für bis zu 12 Modul 45-Einzelgeräte in 3 Universalträger UT4, Einsatz in Kanalsystemen und Systemböden.

Bodenbelagaussparung im Klappdeckel voreingestellt auf 5 mm, bei Bedarf auch einstellbar auf 10 mm.

Bis zu 9 Installationsgeräte mit 50er Zentralplatte einsetzbar.



Geräteeinsatz GES9-3S mit Rastschieber

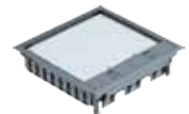
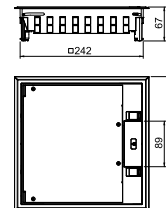
| Typ | Farbe | Verp. Stück | Gewicht kg/100 St. | Art.-Nr. |
|----------------|----------------|-------------|--------------------|-----------|
| GES9-3S U 7011 | eisengrau | 1 | 199,500 | 7405 08 3 |
| GES9-3S U 9011 | graphitschwarz | 1 | 199,500 | 7405 08 5 |
| GES9-3S U 1019 | graubeige | 1 | 199,500 | 7405 08 7 |

PC/ABS Polycarbonat/Acrylnitril-Butadien-Styrol €/St.

Geräteeinsatz mit Rastschieber für bis zu 12 Modul 45-Einzelgeräte in 3 Universalträger UT4, Einsatz in Kanalsystemen und Systemböden.

Bodenbelagaussparung im Klappdeckel voreingestellt auf 5 mm, bei Bedarf auch einstellbar auf 10 mm.

Bis zu 9 Installationsgeräte mit 50er Zentralplatte einsetzbar.



OBO Bettermann Vertrieb Deutschland GmbH & Co. KG
Langer Brauck 25
58640 Iserlohn
DEUTSCHLAND

Kundenservice Deutschland
Tel.: +49 23 71 78 99 - 20 00
Fax: +49 23 71 78 99 - 25 00
www.obo.de

