

**Bandschleif- und  
Poliermaschine  
Belt grinding and  
polishing machine**



Kompakte  
Bandschleif- und  
Poliermaschine  
Compact belt grinding  
machines and  
polishing machine

Die Baureihe **72780** ist eine universell einsetzbare Bandschleif- und Poliermaschine in schwerer Ausführung mit Motorleistungen pro Spindel von 3,0 – 7,5 kW.

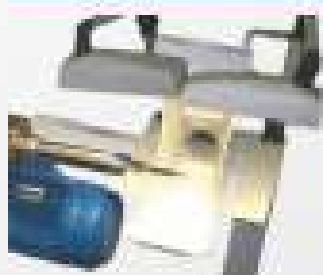
The **72780** series are double-ended twin motor machines for continuous heavy duty applications. The machine is fitted with motors on both sides, each motor 3.0 to 7.5 kW driving it's own independent side.

**Eigenschaften**

- doppelseitige Ausführung
- Ständerausführung mit 2 Ständerhöhen
- jede Seite hat einen eigenen Antriebsmotor
- dreistufiger Kohleelementtrieb für wahlweise drei Spindeldrehzahlen bei Motordrehzahl 1.500 min<sup>-1</sup>
- optional Frequenzumformer für Drehzahlen 900 – 2.800 min<sup>-1</sup>
- andere Drehzahlen auf Anfrage
- serienmäßige Motorschutzschalter
- Hauptschalter mit Unterspannungsauslösung
- raumsparende Bauweise
- optional auch für Aluminiumbearbeitung
- umfangreiches Zubehör
- CE-konform

**Machine Characteristic**

- Compact double-ended design
- Optional pedestal heights for sitting or standing operation
- Independent spindle end motors
- 3 finishing speeds with 1,500 ipm motors
- Optional electronic variable speed control (900 – 2,800 rpm)
- Rapid belt tensioning and tracking
- Make star/delta switch with overload and low voltage trip
- Optionally also for aluminium processing
- Full range of accessories
- CE conformity



Sonderpoliermaschine  
für Turbinenschaufeln  
Special polishing machine  
for turbine blades



Doppelseitige Poliermaschine  
Double-sided polishing machine



Ansicht Bedienelemente  
Overview operating switches

**Technische Daten** Technical data

Bandabmessung / <i>Belt dimensions</i>	max. 100 x 3.500 mm oder / <i>or max. 100 x 4.000 mm</i>
Bandgeschwindigkeit / <i>Belt speed</i>	abhängig von der Drehzahl der Maschine und dem Kontaktscheiben-Ø / <i>depending upon the spindle speed and the contact wheel-Ø</i>
Wellen / <i>Shaft</i>	Ø 35 mm
max. Kontaktscheiben / <i>max. contact wheel</i>	Ø 450 mm
max. Polierscheiben / <i>max. polishing wheel</i>	Ø 500 mm
Spannung / <i>Voltage</i>	400 V, 50 Hz, Dr. / 3-phase
Motorleistung / <i>Motor rating</i>	3,0 bis / <i>to 7,5 kW</i>
Motordrehzahl / <i>Motor speed</i>	1.500 min <sup>-1</sup> (rpm)
Betriebsart / <i>Mode of operation</i>	S1, IP 54
Abmessungen / <i>Dimension</i>	Siehe Maßskizze / <i>see dimension sketch</i>
Farbe / <i>Colour</i>	Grau / <i>Grey</i> RAL 7040, Blau / <i>Blue</i> RAL 5017
mögliche Spindeldrehzahlen (min <sup>-1</sup> ) / <i>Available spindle speeds (rpm)</i>	700, 800, 900, 1.000, 1.120, 1.250, 1.400, 1.600, 1.800, 2.000, 2.240, 2.500, 2.800
Bitte 3 Drehzahlen auswählen und bei Bestellung angeben! / <i>Please state 3 selected spindle speeds and motor speed in your order!</i>	

Bestelldaten <i>Ordering data</i>	Schalter <i>Switch</i>	sitzend <i>sitting</i>	Gewicht <i>Weight</i>	stehend <i>standing</i>	Gewicht <i>Weight</i>
3,0 kW/1.500 min <sup>-1</sup> (rpm)	direkt / <i>direct</i>	641 243 000	375 kg	641 253 000	410 kg
4,0 kW/1.500 min <sup>-1</sup> (rpm)	YΔ	641 244 000	395 kg	641 254 000	420 kg
5,5 kW/1.500 min <sup>-1</sup> (rpm)	YΔ	641 245 000	415 kg	641 255 000	440 kg
7,5 kW/1.500 min <sup>-1</sup> (rpm)	YΔ	641 247 000	445 kg	641 257 000	470 kg

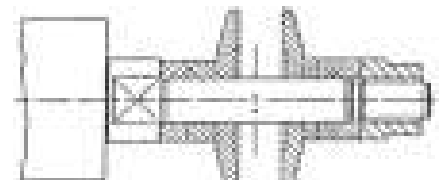
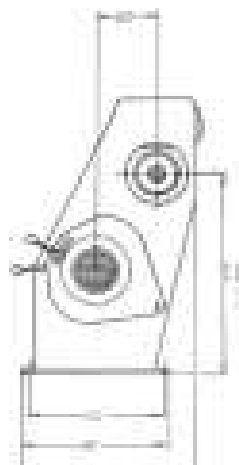
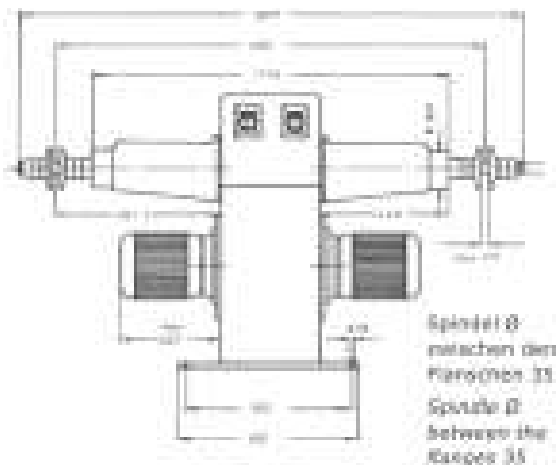
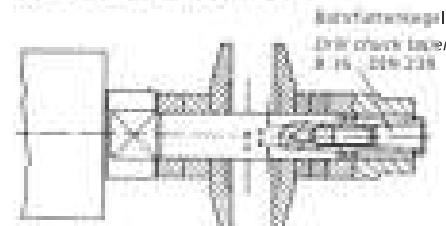
**Zubehör** Accessories

Spindelbestückung rechts, für Aluminium-Bearbeitung / <i>Spindle equipment on right, for aluminium machining</i>	453 940 000
Spindelbestückung links, für Aluminium-Bearbeitung / <i>Spindle equipment on left, for aluminium machining</i>	453 950 000
Frequenzumrichter für die stufenlose Drehzahlregelung / <i>Frequency converter for variable speed</i>	
Bremsgerät zum schnellen Abbremsen der Spindeln / <i>Braking module for rapid slowing down of spindle</i>	
Pneumatischer Bandspannarm / <i>Pneumatically operated belt tensioning arm</i>	
weiteres Zubehör / <i>Further accessories</i>	Seite / <i>Page</i> 19

**Sonderausführungen** Special models

 Für Schleifbandbreite bis 150 mm bzw. 200 mm / *For belt width up to 150 mm resp. 200 mm*

 Für Polierscheiben bis 200 mm Breite / *For polishing mops up to 200 mm width*

 Sonderpoliermaschine für Turbinenschaufeln / *Polishing machine for turbine blades*

 Mögliche Maßenden: normal  
 Available shaft ends: normal

 auf Sonderwunsch um Einsatz von Polierscheiben  
 on special request for use of polishing mops