

**Bandschleif- und
Poliermaschine
Belt grinding and
polishing machine**



72730

Kombi-Bandschleif-
und Poliermaschine

72730

Combined belt grinding/polishing
and polishing machine

Die Baureihe **72730** ist eine vielseitig einsetzbare Bandschleif- und Poliermaschine mit Motorleistungen von 2,2 – 5,5 kW.

The **72730** series covers the requirements for medium duty finishing and deburring applications from 2.2 up to 5.5 kW powered by a single motor driving a double ended spindle.

Eigenschaften

- ▣ doppelseitige Ausführung
- ▣ Ständerausführung mit 2 Ständerhöhen
- ▣ wahlweise 1.500 min⁻¹, oder polumschaltbar
- ▣ Hauptschalter mit Motorschutz und Unterspannungswelddung
- ▣ raumsparende Bauweise
- ▣ optional auch für Aluminiumbearbeitung
- ▣ umfangreiches Zubehör
- ▣ CE-konform

Machine Characteristic

- ▣ Compact double-ended design
- ▣ Floor standing pedestal
- ▣ Optional pedestal heights for sitting or standing operation
- ▣ 1.500 rpm single or switchable twin speeds
- ▣ Rapid belt tensioning and tracking
- ▣ Main switch with overload and low voltage trip
- ▣ Optionally also for aluminium processing
- ▣ Full range of accessories
- ▣ CE conformity



Doppelseitige Poliermaschine
Double-sided polishing machine



Doppelseitige Bandschleifmaschine
Double-sided belt grinding machine



Ansicht Bedienelemente
Overview Operating Switches

Technische Daten Technical data

Bandabmessung / Belt dimensions	max. 100 x 3.500 mm oder / or max. 100 x 4.000 mm
Bandgeschwindigkeit / Belt speed	abhängig von der Drehzahl der Maschine und dem Kontaktscheiben-Ø / depending upon the speed of the machine and the contact wheel-Ø
Wellen / Shaft	Ø 35 mm
max. Kontaktscheiben / max. contact wheel	Ø 450 mm
max. Polierscheiben / max. polishing wheel	Ø 500 mm
Spannung / Voltage	400 V, 50 Hz, Dr. / 3-phase
Motorleistung / Motor rating	2,2 bis / to 5,5 kW
Motor/Spindeldrehzahl / Motor/spindle speed	1.500 min ⁻¹ (rpm); 1.500/3.000 min ⁻¹ (rpm)
Betriebsart / Mode of operation	S1, IP 54
Abmessungen / Dimension	Siehe Maßskizze / see dimension sketch
Farbe / Colour	Grau / Grey RAL 7040, Blau / Blue RAL 5017

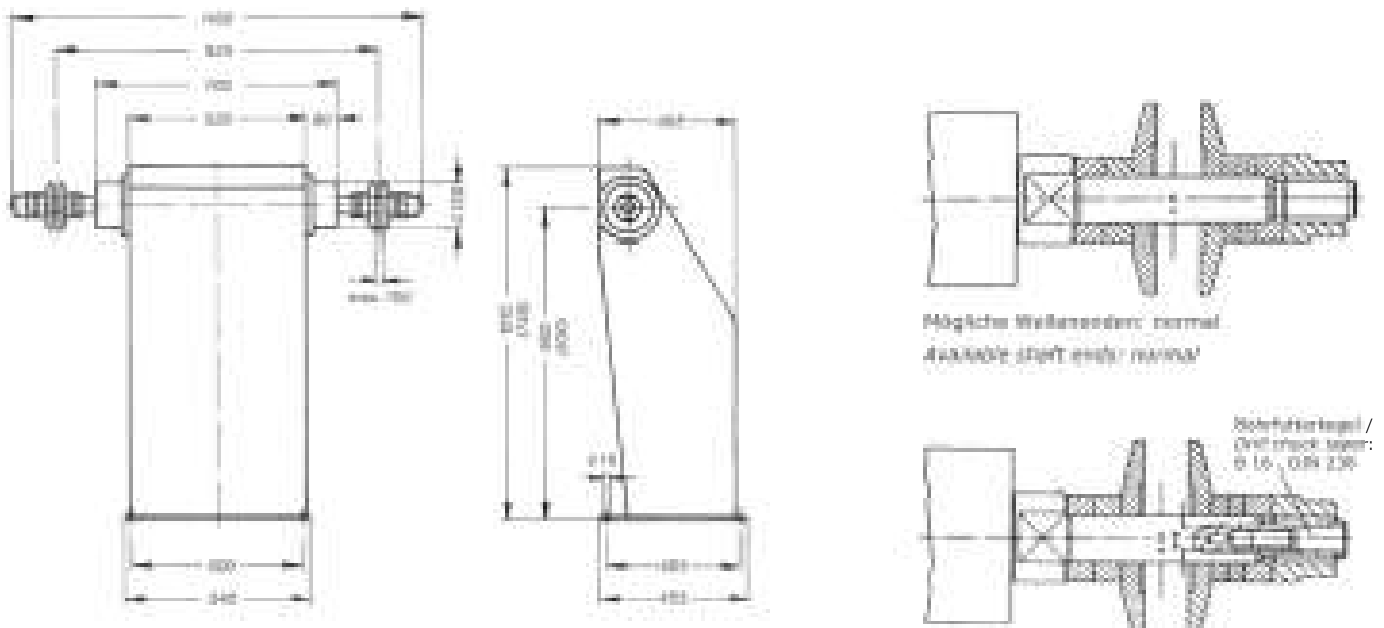
Bestelldaten Ordering data	Schalter Switch	sitzend sitting	Gewicht Weight	stehend standing	Gewicht Weight
2,2 kW/1.500 min ⁻¹ (rpm)	direkt / direct	641 293 000	135 kg	641 294 000	160 kg
3,0 kW/1.500 min ⁻¹ (rpm)	direkt / direct	641 295 000	140 kg	641 296 000	165 kg
4,0 kW/1.500 min ⁻¹ (rpm)	YΔ	641 297 000	145 kg	641 298 000	170 kg
5,5 kW/1.500 min ⁻¹ (rpm)	YΔ	641 299 000	155 kg	641 300 000	180 kg
2,6/3,1 kW/1.500/3.000 min ⁻¹ (rpm)	Polumschalter / pole-switching	641 315 000	150 kg	641 316 000	175 kg
3,7/4,4 kW/1.500/3.000 min ⁻¹ (rpm)	Polumschalter / pole-switching	641 317 000	155 kg	641 318 000	180 kg

Zubehör Accessories

Spindelbestückung für Aluminium-Bearbeitung / Spindle equipment for aluminium machining	453 910 000
weiteres Zubehör / Further accessories	Seite / Page 18

Sonderausführungen Special models

72730 Mg zur Magnesiumbearbeitung / 72730 Mg for machining magnesium alloys
--



Spindel Ø zwischen den Flanschen 35
Spindle Ø between the flanges 35

auf Sonderwunsch zum Einsatz von Polierspitzen
on special request for use of polishing tips