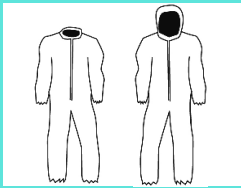


Produktdatenblatt / Product Data Sheet

Wilfried Rosbach GmbH



**VLIES - OVERALL**

▪ **premium** ▪

Nicht steriles Einmal-Produkt mit Kragen oder Kapuze, Reißverschluss mit Abdeckung und latexfreien Gummizügen an Armen, Beinen und Taille

**FABRIC - COVERALL**

▪ **premium** ▪

Non-sterile disposable product with collar or hood, covered zipper and latexfree elastics at arms, legs and waist

<b>Verwendungszweck &amp; -bereich</b> <i>purpose &amp; application area</i>	<ul style="list-style-type: none"> <li>· Abdeckung der Kleidung</li> <li>· Labor- und Hygienebereiche, Industriebereiche, Bauwesen, Werkstätten und Landwirtschaft</li> </ul>	<ul style="list-style-type: none"> <li>· for covering clothes</li> <li>· laboratory +hygiene sectors, industry sectors, construction industry, workshops + agriculture</li> </ul>
<b>Richtlinien + Klassifizierung/Kategorisierung &amp; mitgeltende Normen &amp; Zertifikate</b> <i>Directives + classification/categorization &amp; applied standards &amp; certificates</i>	<ul style="list-style-type: none"> <li>· Unbedenklichkeitserklärung für den Kontakt mit Lebensmitteln</li> </ul>	<ul style="list-style-type: none"> <li>· Declaration of Conformity for contact with food</li> </ul>
<b>Mitgeltende Qualitätssicherung</b> <i>applied quality assurance</i>	<ul style="list-style-type: none"> <li>· ISO EN 9001:2015</li> </ul>	<ul style="list-style-type: none"> <li>· ISO EN 9001:2015</li> </ul>
<b>Gebrauchshinweise</b> <i>directions of use</i>	<ul style="list-style-type: none"> <li>· Gebrauchsanweisung nicht erforderlich, da eine produktbedingt richtige Verwendung im professionellen Einsatz gegeben ist</li> <li>· Bei sachgemäßer Anwendung durch qualifizierte Personen unbedenklich</li> <li>· Nur unversehrte Artikel verwenden! Es ist vor und während des Gebrauchs auf Unversehrtheit des Artikels zu achten!</li> <li>· Der Anwender ist gehalten die Artikeleignung für die vorgesehenen Zwecke in eigener Verantwortung zu prüfen!</li> </ul>	<ul style="list-style-type: none"> <li>· instructions for use are not necessary, because a correct professional usage of the product is self-explanatory</li> <li>· harmless, if used properly by qualified persons</li> <li>· only use undamaged products! Attention to the integrity of the article must be paid before and during usage!</li> <li>· the user is expected to prove the suitability of the product for its intended use at his own responsibility!</li> </ul>
<b>Verwendungseinschränkungen</b> <i>restrictions of use</i>	<ul style="list-style-type: none"> <li>· Nur für minimale Risiken geeignet!</li> <li>· Nicht für Tätigkeiten mit gefährlichen, scharfkantigen oder aggressiven Stoffen</li> </ul>	<ul style="list-style-type: none"> <li>· For minimal risks only!</li> <li>· not for activities with hazardous, sharp or aggressive substances</li> </ul>
<b>Allgemeine Sicherheitshinweise</b> <i>general safety notes</i>	<ul style="list-style-type: none"> <li>· Nicht in der Nähe starker Hitze und offener Flammen verwenden</li> </ul>	<ul style="list-style-type: none"> <li>· Do not use near strong heat or open fire</li> </ul>
<b>Material</b> <i>material</i>	<ul style="list-style-type: none"> <li>· hochwertiges Polypropylen-Spinnvlies</li> </ul>	<ul style="list-style-type: none"> <li>· high quality spunbonded polypropylene</li> </ul>
<b>Materialgewicht</b> <i>material weight</i>	<ul style="list-style-type: none"> <li>· <math>\approx 32 \text{ g/m}^2 (\pm 3 \text{ g/m}^2)</math></li> </ul>	<ul style="list-style-type: none"> <li>· <math>\approx 32 \text{ gsm} (\pm 3 \text{ gsm})</math></li> </ul>
<b>Materialbeschaffenheit</b> <i>material characteristics</i>	<ul style="list-style-type: none"> <li>· atmungsaktiv, stabil, leicht</li> </ul>	<ul style="list-style-type: none"> <li>· breathable, solid, light</li> </ul>
<b>Allergiehinweis</b> <i>allergy information</i>	<ul style="list-style-type: none"> <li>· latexfreie Gummizüge</li> </ul>	<ul style="list-style-type: none"> <li>· latex-free elastics</li> </ul>
<b>Kennzeichnung</b> <i>marking</i>	<ul style="list-style-type: none"> <li>· individuelle Lot Nr. zwecks Rückverfolgbarkeit</li> </ul>	<ul style="list-style-type: none"> <li>· individual lot no. for traceability</li> </ul>
<b>Lagerung</b> <i>storage</i>	<ul style="list-style-type: none"> <li>· trocken lagern</li> </ul>	<ul style="list-style-type: none"> <li>· store in dry place</li> </ul>
<b>Mindesthaltbarkeit</b> <i>minimum shelf-life</i>	<ul style="list-style-type: none"> <li>· 5 Jahre ab Produktionsdatum bei korrekter Lagerung</li> </ul>	<ul style="list-style-type: none"> <li>· 5 years from production date if stored correctly</li> </ul>

Den Zahlenangaben liegen die üblichen Toleranzen zugrunde / figures are subject to usual tolerances  
 Die Angaben stützen sich auf den aktuellen Stand unserer Kenntnisse. Sie sind keine garantierte Zusicherung von Produkteigenschaften und begründen kein vertragliches Rechtsverständnis. / All information to the best of our current knowledge. They do not guarantee a warranted quality and are no foundation for a contractual relationship.  
 Eingabefehler und Irrtümer vorbehalten. / Errors excepted.

® care&serve logos are a registered trade mark of: WIROS – Wilfried Rosbach GmbH – Karl-Arnold-Str.5 – 47877 Willich/Germany

Produktdatenblatt / Product Data Sheet

Wilfried Rosbach GmbH

<b>Unterverpackung subpackaging</b>	1 St. / Polybeutel	1 pc. / polybag
<b>Versandeinheit (1 Karton) shipping unit (1 carton)</b>	50 St. / Karton (50 x 1 St.)	50 pc. / carton (50 x 1 pc.)

 **MIT KRAGEN  
WITH COLLAR**

Größe size	B x L (± 3 cm) W x L (± 3 cm)	Weiß white	Grün green	Dunkelblau dark blue
M	≈ 120 x 167 cm	REF 35 00 0302	-----	-----
L	≈ 130 x 171 cm	REF 35 00 0303	-----	REF 35 00 0353
XL	≈ 140 x 178 cm	REF 35 00 0304	REF 35 00 0314	REF 35 00 0354
XXL	≈ 150 x 183 cm	REF 35 00 0305	REF 35 00 0315	REF 35 00 0355
XXXL	≈ 158 x 188 cm	REF 35 00 0306	-----	REF 35 00 0356

 **MIT KAPUZE  
WITH HOOD**

Größe size	B x L (± 3 cm) W x L (± 3 cm)	Weiß white	Grün green	Dunkelblau dark blue
M	≈ 120 x 167 cm	REF 35 00 0402	-----	REF 35 00 0452
L	≈ 130 x 171 cm	REF 35 00 0403	-----	REF 35 00 0453
XL	≈ 140 x 178 cm	REF 35 00 0404	REF 35 00 0414	REF 35 00 0454
XXL	≈ 150 x 183 cm	REF 35 00 0405	REF 35 00 0415	REF 35 00 0455
XXXL	≈ 158 x 188 cm	REF 35 00 0406	-----	REF 35 00 0456

Den Zahlenangaben liegen die üblichen Toleranzen zugrunde / figures are subject to usual tolerances

Die Angaben stützen sich auf den aktuellen Stand unserer Kenntnisse. Sie sind keine garantierte Zusicherung von Produkteigenschaften und begründen kein vertragliches Rechtsverständnis. / All information to the best of our current knowledge. They do not guarantee a warranted quality and are no foundation for a contractual relationship.

Eingabefehler und Irrtümer vorbehalten. / Errors excepted.

\* care&serve logos are a registered trade mark of: WIROS – Wilfried Rosbach GmbH – Karl-Arnold-Str.5 – 47877 Willich/Germany