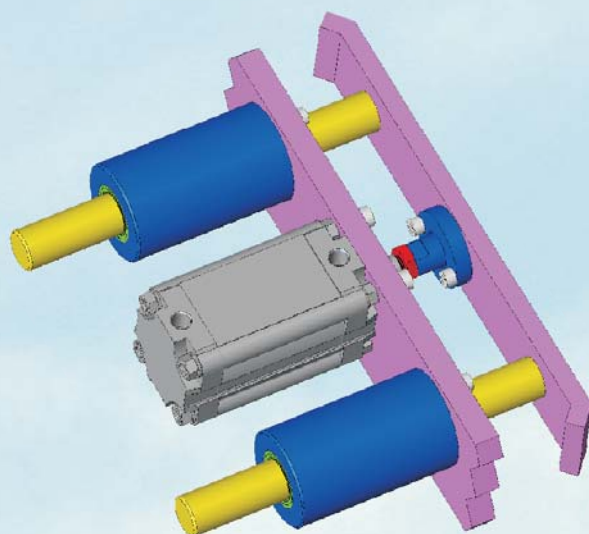




AVM
Automation

Guidages modulaires
Modular guides
Type 34M



Catalogue G34M_15

ZA F - 68190 RAEDERSHEIM

Tél: +33 (0)3.89.83.69.40

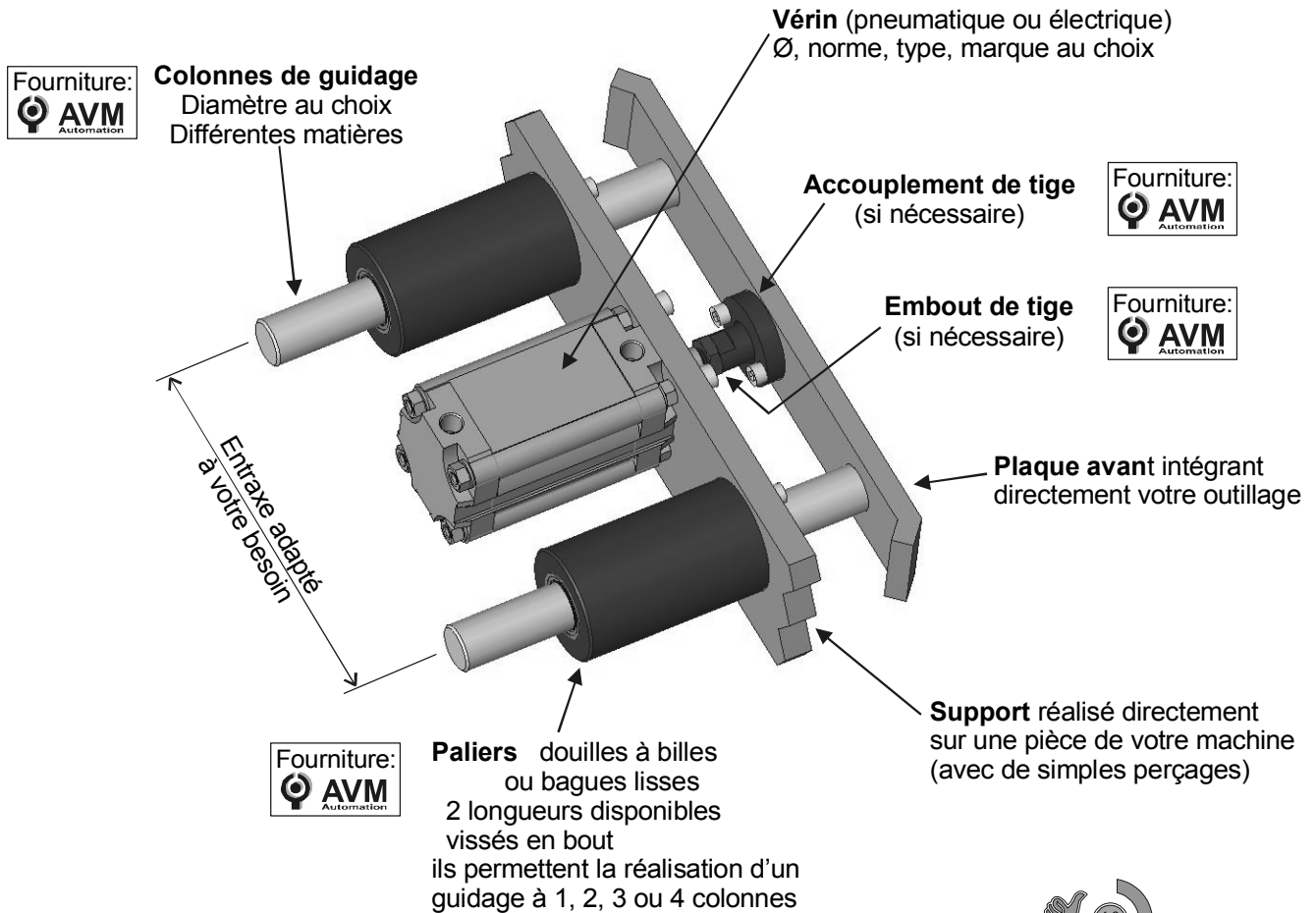
Fax: +33 (0)3.89.83.69.41

avm@avm-automation.fr

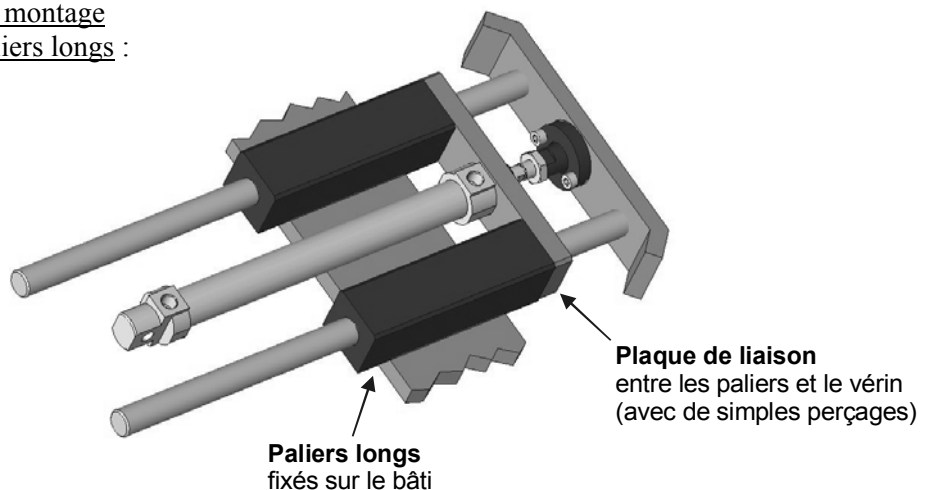
www.avm-automation.fr

Les sous-ensembles de cette gamme,
 (paliers, colonnes, accouplements . . .)
 permettent de réaliser un guidage adapté à
 votre besoin et intégré à votre machine.
 Idéal pour les pousseurs, élévations, retaquages . . .

The subsets of this range,
 (bearings, rods, coupling . . .)
 allow to realize a guide adapted to your need
 and integrated to your machine.



Exemple de montage
 avec des paliers longs :



PALIERES COURTES pour guidage / Short bearing housings

- Ils permettent de réaliser des guidages à 1, 2, 3 ou 4 colonnes à l'entraxe souhaité pour de faibles courses.

- Disponibles en 3 versions :

Type de guidage

- Type A :** avec 2 douilles à billes et racleurs
- Type B :** avec 2 bagues bronze et racleurs
- Type C :** avec 2 bagues polymère sans racleur

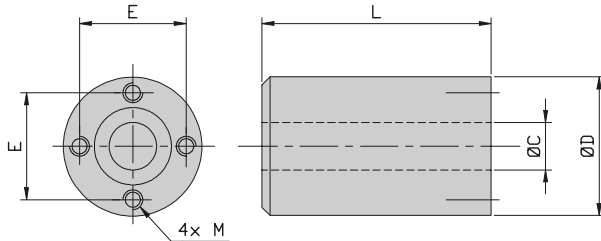
Applications principales

- grande course, charge dynamique, précision, milieu industriel, maxi 80°C, 2 m/s
- faible course, charge statique, fonction économique, maxi 80°C, 1 m/s
- course moyenne, fonctionnement à sec, milieu humide,, maxi 90°C, 1 m/s

Jusqu'à 120°C : sur demande

- Matières : Corps : aluminium anodisé
- Douilles à billes : cage plastique, racleurs nitrile (Type A)
- Bagues lisses : bronze fritté huilé, racleurs nitrile (Type B) polymère (Type C)

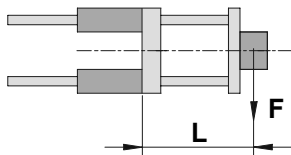
racleurs additionnels en polyuréthane
=> nous consulter



ØC (colonne / rod)	Référence / Order No.			Ø D	L	E	M	masse (kg)
	Type A	Type B	Type C					
Ø10	5136312	5136311	5136300	30	59	23	M4	0,100
Ø12	5136412	5136411	5136400	35	63	27	M5	0,140
Ø16	5136512	5136511	5136500	40	67	32	M5	0,180
Ø20	5136612	5136611	5136600	50	75	39	M6	0,310
Ø25	5136712	5136711	5136700	55	90	45	M6	0,440
	à billes / ball	bronze / bronze	polymère / polymer					

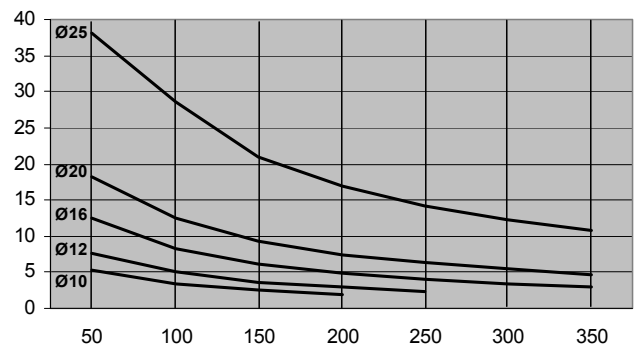
Version Inox :
voir Type 34X

Diagrammes de charges :



Charges données pour un système composé de 2 colonnes.

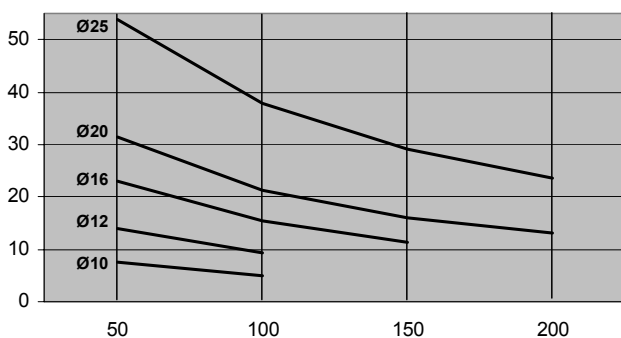
F (daN) Paliers à billes Type A



Charge statique ou
Charge dynamique

L (mm)

F (daN) Paliers bronze Type B

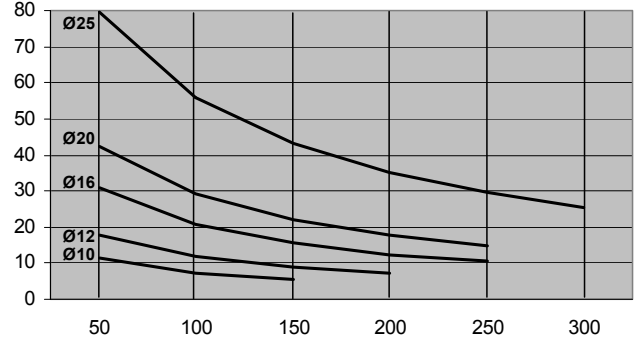


Charge statique

Charge dynamique : diviser les valeurs par 3

L (mm)

F (daN) Paliers polymère Type C



Charge statique

Charge dynamique : diviser les valeurs par 4

L (mm)

PALIERS LONGS pour guidage / Long bearing housings

- Ils permettent de réaliser des guidages à 1, 2, 3 ou 4 colonnes à l'entraxe souhaité.

- Disponibles en 3 versions :

Type de guidage

- Type A :** avec 2 douilles à billes et racleurs
- Type B :** avec 2 bagues bronze et racleurs
- Type C :** avec 2 bagues polymère sans racleur

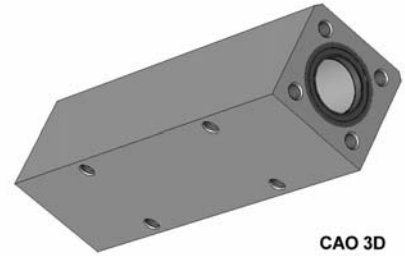
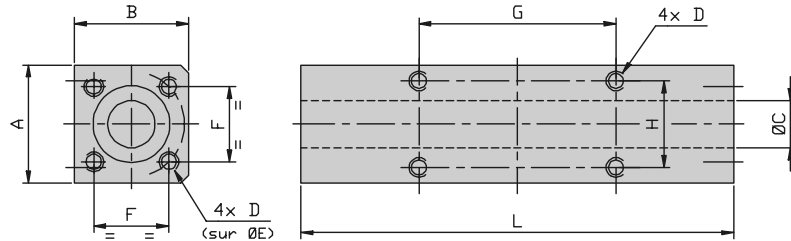
Applications principales

- grande course, charge dynamique, précision, milieu industriel, maxi 80°C, 2 m/s
- faible course, charge statique, fonction économique, maxi 80°C, 1 m/s
- course moyenne, fonctionnement à sec, milieu humide, maxi 90°C, 1 m/s

Jusqu'à 120°C : sur demande

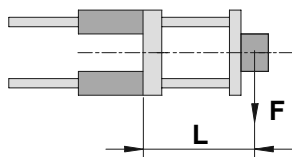
- Matières : Corps : aluminium anodisé
- Douilles à billes : cage plastique, racleurs nitrile (Type A)
- Bagues lisses : bronze fritté huilé, racleurs nitrile (Type B) polymère (Type C)

racleurs additionnels en polyuréthane
=> nous consulter



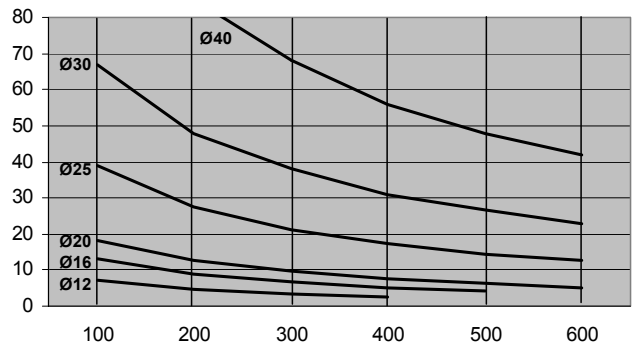
ØC (colonne / rod)	Référence / Order No.			L	A	B	D	E	F	G	H	masse (kg)
	Type A	Type B	Type C									
Ø12	5136452	5136451	5136440	110	30	29	M5	27	19,1	50	22	0,210
Ø16	5136552	5136551	5136540	125	35	34	M5	32	22,6	60	27	0,300
Ø20	5136652	5136651	5136640	140	40	39	M6	39	27,6	70	30	0,420
Ø25	5136752	5136751	5136740	160	50	49	M6	45	31,8	80	38	0,780
Ø30	5136852	-	-	190	58	56	M8	52	36,8	90	44	1,220
Ø40	5136952	-	-	220	69	68	M10	68	48,1	100	54	1,930
	à billes / ball	bronze / bronze	polymère / polymer									

Diagrammes de charges :



Charges données pour un système composé de 2 colonnes.

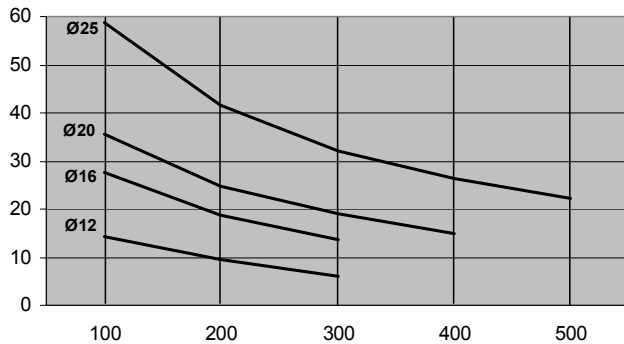
F (daN) Paliers à billes Type A



Charge statique ou
Charge dynamique

L (mm)

F (daN) Paliers bronze Type B

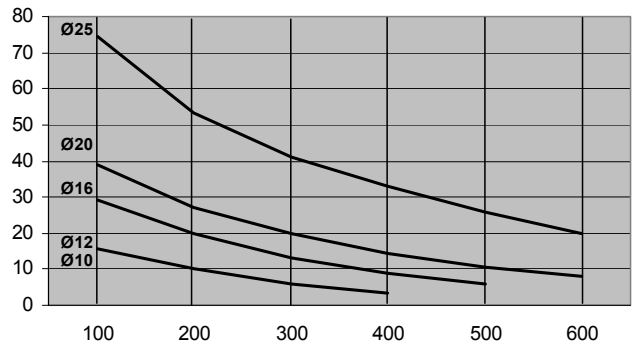


Charge statique

Charge dynamique : diviser les valeurs par 3

L (mm)

F (daN) Paliers polymère Type C



Charge statique

Charge dynamique : diviser les valeurs par 4

L (mm)

ACCOUPLLEMENT pour tige de vérin filetée / Rod cylinder coupling

- Il permet de relier la tige d'un vérin pneumatique (ou électrique) à toute pièce à mettre en mouvement.
 - 2 versions :
 - . avec jeu axial ($< 0,20$ mm) : standard pneumatique et pour applications en poussée
 - . avec jeu réglable : pour applications de positionnement
 - La version **avec jeu axial** permet une compensation radiale (**E**) de l'axe de la tige du vérin, c'est le standard pneumatique
 - La version **avec jeu réglable** permet que le jeu axial soit :
 - **réduit** en vissant la tige de vérin contre le plot (**Rep. P**) puis en dévissant très légèrement (bloquer ensuite avec l'écrou de tige du vérin contre l'accouplement)
 - **supprimé** en vissant la tige de vérin contre le plot (**Rep. P**) avec serrage, puis en bloquant avec l'écrou de tige du vérin contre l'accouplement ; il faut alors s'assurer que l'accouplement et la tige du vérin soient bien alignés avant de bloquer, faire cette opération lorsque la tige du vérin est le plus possible en position rentrée et sans contrainte sur son palier interne.
- => dans ce cas de figure, pour ne pas avoir de contrainte sur la tige du vérin, le guidage sur douilles à billes est préconisé et la flèche doit être faible. De plus, l'effort axial admissible en poussée par l'accouplement est réduit (voir la valeur dans le tableau ci-dessous)

- Matière : Acier zingué ou Inox 304 L

Nota :

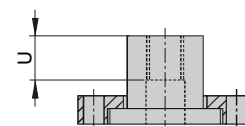
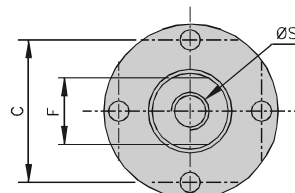
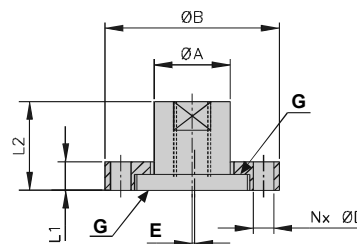
- Lors du montage, graisser les 2 surfaces (**Rep. G**) de la pièce centrale.
- Les vis de fixation de la rondelle sont fournies.



CAO 3D

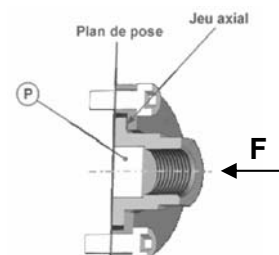
VERSION AVEC JEU AXIAL - WITH AXIAL CLEARANCE

Référence / Order No.		Ø S	Ø A	Ø B	C	Ø D	L1	L2	E	F	N	m (kg)
Acier zing.	Inox 304L											
5133001	5133011	M6	9	26	19	4,5	8	14	0,5	8	2	0,015
5133002	5133012	M8	16	38	31	5,5	8	22	1	13	2	0,080
5133003	5133013	M10x1,25	16	38	31	5,5	8	22	1	13	2	0,080
5133005	5133015	M12x1,25	24	55	45	6,5	9	28	1	21	4	0,190
5133006	5133016	M16x1,5	24	55	45	6,5	9	28	1	21	4	0,190
5133008	5133018	M20x1,5	29	70	56	8,5	10	35	1,5	24	4	0,310
5133010	5133019	M27x2	39	100	76	13	16	43	1,5	32	4	0,900
-	5133043	M10x1,25	24	55	45	6,5	9	46	1	21	4	0,270
-	5133045	M14x1,5	24	55	45	6,5	9	40	1	21	4	0,220
-	5133046	M16x2	29	70	56	8,5	10	35	1,5	24	4	0,330
-	5133047	M18x1,5	24	55	45	6,5	9	40	1	21	4	0,210
-	5133048	M18x1,5	29	70	56	8,5	10	35	1,5	24	4	0,320



VERSION AVEC JEU REGLABLE - WITH ADJUSTABLE CLEARANCE

Référence / Order No.		Ø S	Ø A	Ø B	C	Ø D	L1	L2	F	N	U	m (kg)	F max. (daN)
Acier zing.	Inox 304L												
5133053	5133063	M10x1,25	16	38	31	5,5	8	22	13	2	14	0,090	40
5133055	5133065	M12x1,25	24	55	45	6,5	9	28	21	4	13	0,210	60
5133056	5133066	M16x1,5	24	55	45	6,5	9	28	21	4	18	0,220	100
5133058	5133068	M20x1,5	29	70	56	8,5	10	35	24	4	22,5	0,340	160
-	5133073	M10x1,25	24	55	45	6,5	9	46	21	4	12,5	0,290	40
-	5133075	M14x1,5	24	55	45	6,5	9	40	21	4	15	0,250	80
-	5133076	M16x2	29	70	56	8,5	10	35	24	4	21,4	0,350	100
-	5133078	M18x1,5	29	70	56	8,5	10	35	24	4	14,9	0,350	130



COLONNES DE GUIDAGE / GUIDE RODS

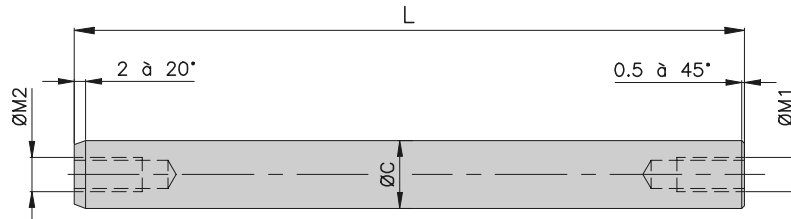
Descriptif :

- Colonnes de guidage pour unités de guidage, guidages modulaire
- Taraudage à chaque extrémité (sauf anti-corrosion)
- Matières :
 - . Acier Cf53 (XC55) trempé rectifié (h6) pour douilles à billes
 - . Acier CK45 chromé dur (f7) pour bagues bronze et polymère
 - . Inox 304L chromé dur (f7) pour bagues bronze et polymère
 - . Inox X46Cr13 trempé rectifié (h6) pour douilles à billes
- Longueur sur mesure, maxi : 999 mm

Description :

- Guide rods for guide units and modular guides
- Tapping screw at each end of rods (except Stainless steel)
- Matter:
 - . Hardened steel Cf53 (h6) for ball bearings
 - . Chromed steel CK45 (f7) for brass and polymer bearings
 - . Stainless steel 304L (f7) for brass and polymer bearings
 - . Hardened Stainless steel (h6) for ball bearings
- Custom length, max. 999 mm

Nota :
pas de taraudage ØM2 sur colonnes Inox
/ no tapping screw ØM2 in Stainless steel



ØC (colonne / rod)	Référence / Order No.				L standard*	M1	M2**	masse/weight (kg/ml)
	Cf53 tr. (D. billes)	CK45 ch. (B. lisses)	Inox 304L (B. lisses)	X46cr13 (D. billes)				
Ø10	0410 ...	0310 ...	0510 ...	0511 ...	077-102-127-152-177-202-212-227-252-277-302-327-352-377-422-502	M5	M5	0,610
Ø12	0412 ...	0312 ...	0512 ...	0513 ...	139-164-189-214-239-264-299-314-339-364-389-434-459-514-539-639	M5	M6	0,890
Ø16	0416 ...	0316 ...	0516 ...	0517 ...	182-207-237-257-282-317-357-407-477-557-657	M6	M6	1,570
Ø20	0420 ...	0320 ...	0520 ...	0521 ...	207-232-262-282-307-342-382-432-502-582-682	M8	M8	2,450
Ø25	0425 ...	0325 ...	0525 ...	0526 ...	201-226-261-286-301-316-336-361-376-396-436-486-556-636-736	M10	M10	3,830
Ø30	0430 ...	0330 ...	0530 ...	0531 ...	230-255-280-305-330-365-405-455-505-525-575-605-655-705-755-805	M12	M12	5,510
Ø40	0440 ...	0340 ...			298-323-373-433-473-523-593-673-773-873	M12	M12	9,800

Compléter la référence en remplaçant les 3 points par la longueur L => ... = L (mm)

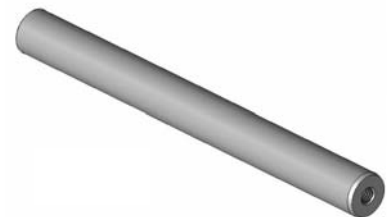
* Toute autre longueur réalisable sur demande (maxi 999)

** Sauf Inox 304L et X46Cr13

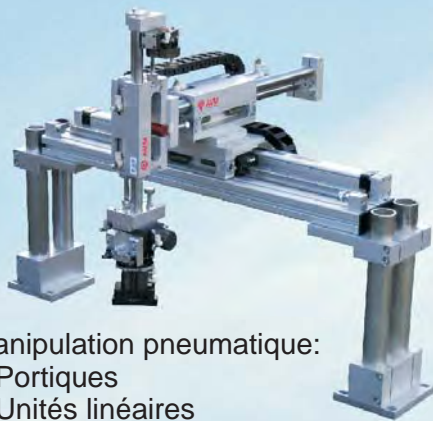
Complete Order No. by replacing the 3 points by the length L => ... = L (mm)

* Other length on request (max. 999)

** Except Stainless steel 304L and X46Cr13



Notre gamme de produits / Our products range



Manipulation pneumatique:

- Portiques
- Unités linéaires
- Modules rotatifs
- Pinces de préhension



Guidages pour vérins pneumatiques:

- Unités de guidage en H (Classique, Renforcée, Lourde)
- Unités de guidage en U (Classique, Légère)
- Unités linéaires
- Chariots à billes
- Guidages en Inox
- Guidages modulaires (paliers, accouplements, colonnes)



Vérins guidés compacts



Tables manuelles:

- Tables simples
- Tables à vis trapézoïdales
- Tables d'élévation
- Tables à pas inversé
- Mini-tables



Guidages pour motorisation électrique:

- Tables à vis à billes ou vis trapézoïdale
- Unités de guidage pour vérins à vis
- Guidages en Inox pour actionneurs à tige
- Unités linéaires pour moteurs LinMot



Produits sur cahier des charges



ZA - 16 rue du Rimbach
F - 68190 RAEDERSHEIM

Tél : +33 (0)3.89.83.69.40

Fax: +33 (0)3.89.83.69.41

avm@avm-automation.fr

www.avm-automation.fr