

Brake:
 Hydraulically released spring-applied multi-disc brakes in compact construction KMB 2 ZM 777-00643
 Brake torque dry operation
 T_{ustat.} = 580 Nm
 T_{sdyn.} = 450 Nm
 Exc. rel. pres. p_{min.} = 22 bar
 p_{max.} = 320 bar

Brämsen:
 Hydraulisch gelüftete Federdruck-Lamellenbremse
 Bauform: KMB 2 ZM 777-00643
 Bremsmoment im Trockenlauf
 T_{ustat.} = 580 Nm
 T_{sdyn.} = 450 Nm
 Lüftdruck p_{min.} = 22 bar
 p_{max.} = 320 bar

Öleinfüllung / Entlüfter
 Oil filler / Breather filter

Zentr. DM 16 DIN 332

Hydraulikanschluß / Hydraulic pipe
 M12x1,5 DIN 3852 BL1

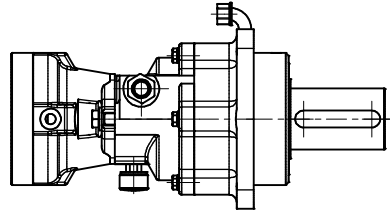
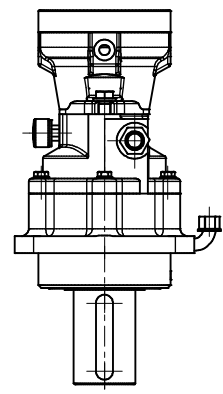
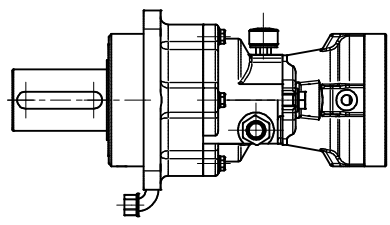
Leckölschluß M12x1,5 um 180° zum Druckölschluß versetzt
 Leakage oil screw at 180° apart to the hydraulic pipe

Ölablass
 Oil drain

Bauform V3
 Abtriebswelle vertikal nach oben
 Ölmenge : 560 cm³ hierbei muß das Kniestück um 180° gedreht werden, der Entlüfter am Kniestück angebracht werden. Das Gewindeloch (M12x1,5) im Deckel ist anschließend mit einer Verschlußschraube zu verschließen.

Bauform B5
 Abtriebswelle horizontal
 Ölmenge : 100 cm³

Bauform V1
 Ölmenge : 450 cm³



Schmieranleitung

Die Getriebe werden ohne Ölfüllung geliefert. Verwendet werden Getriebeöle nach SAE 90 mit einer Viskosität von ca. 85-150 cSt/50°C. Von der Verwendung anderer Öle mit stark abweichenden Nemdaten ist wegen der sonst ungenügenden Schmierung der Getriebeteile abzuraten. Der erste Ölwechsel ist nach ca. 300 Betriebsstunden, alle weiteren nach 1000 Betriebsstunden vorzunehmen.

Lubrication instructions

The gear unit is delivered without oil filling. For lubrication use an SAE 90 grade oil with a kinematic viscosity of 85 - 150 cSt/40°C. To avoid insufficient lubrication do not use oil that differs from SAE 90 specification. (See below for oil quantities)
 The first oil change should take after 300 hours of running time while the normal running period between two oil changes should be 1000 hours.

Technische Daten / Tech. Specification

Abtriebsdrehmoment / Output torque: M_{abDauer} = 1100 Nm
 M_{abInterim} = 1500 Nm
 Übersetzung / Transmission ratio: i = 5
 Gewicht / Weight : 23 Kg

Motoranschluss passend für: Danfoss-Motor Type OMP und OMR
Suitable for motor connection: Danfoss-Motor Type OMP und OMR

Alle Maße nach ISO 8015
 Allgemeine Toleranzen nach ISO 2768-mK
 Verträgliches Dokument

Spezifikation (S)		Ull		Zu übertragener / Passed on	
Ursprungsnummer / Original part no.	CB	Ursprungsnummer / Original part no.	CB	Ursprungsnummer / Original part no.	CB
Ursprungsnummer / Original part no.	CB	Ursprungsnummer / Original part no.	CB	Ursprungsnummer / Original part no.	CB
Erstellt nach / Prepared according to					
Saida			R.M.C.L.		
THE ZACHARIER THE					
Planetengetriebe P5-25VA 1-0311-1053					
für Danfoss-Motor OMP - OMR					
LEAX LEAX Dermo GmbH Remmighauser Straße 85 D-32750 Delmold					
Verantwortl. Abg. / Responsible for CAD				Date / Datum	
KZG				02.11.2011	
KZG				02.11.2011	